

Our Key Stones

Le Nostre

Principali Pietre



Bianco Carrara

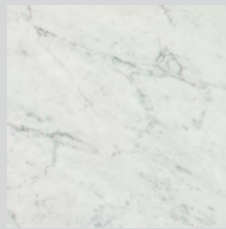
Projects of note  
Principali progetti

Index Tower  
*Dubai*

Sheraton Hotel  
*Stockholm*

Pierhouse  
*New York*

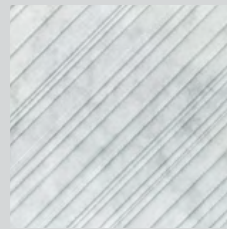
Textures available in Bianco Carrara  
Finiture disponibili in Bianco Carrara



Honed | Levigato



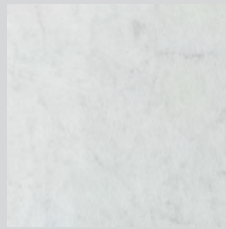
Bamboo



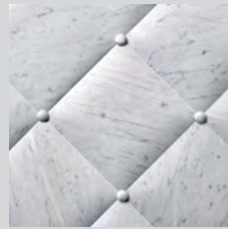
Chevron



CNC



Cotone



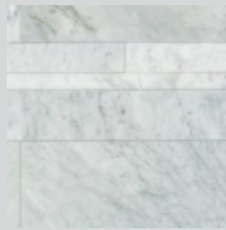
Cuscini



Infinito



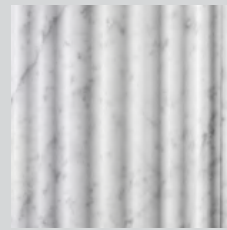
Ishiburo



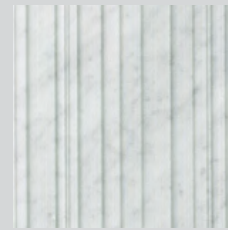
Lithoverde®



Plissé



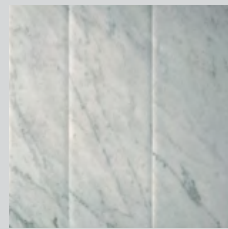
Rain



Raw



Romboo



Stone Parquet



Stone Tatami



Tratti in Cotone

Care & Maintenance  
Pulizia & Manutenzione

Below is a list of Fila products we are comfortable recommending based on our experience working with them over the years.

—  
Sulla base dell'esperienza maturata nel corso degli anni, consigliamo i seguenti prodotti Fila.

Pre-treatment

—  
Pre-trattamento  
*PW10*

Cleaning during installation

—  
Pulizia durante la posa  
*PS87 PRO*

Protective sealant for interior use in standard conditions

—  
Prodotto idro-oleo-repellente in normali condizioni d'uso  
*FOB XTREME*

Protective sealant in wet areas

—  
Prodotto idro-oleo-repellente specifico per la protezione da acqua e umidità  
*HYDROREP + FOB XTREME*

Daily cleaning and maintenance  
*CLEANER PRO*  
or neutral soap

—  
Pulizia e manutenzione quotidiana  
*CLEANER PRO*  
o sapone neutro

## Applications Applicazioni

### EXTERIOR CLADDING RIVESTIMENTI ESTERNI

As a rule there is no reason not to use Bianco Carrara for exterior cladding, however in cold climates we recommend that smaller tiles are used as larger tiles can sometimes curve slightly as a result of prolonged exposure to extreme cold.

—  
Il marmo Bianco Carrara può essere utilizzato anche per rivestimenti esterni. Raccomandiamo comunque di scegliere marmette di formati ridotti poiché in condizioni climatiche di freddo eccessivo all'aumentare della dimensione la pietra col tempo potrebbe subire leggeri incurvamenti.

### KITCHEN COUNTERTOPS PIANI CUCINA

Bianco Carrara is beautiful as a countertop, but it absolutely must be treated with a water-oil repelling treatment. There is no treatment on the market which unequivocally seals natural stone, so it is important to wipe up spills before they have time to penetrate the stone.

—  
Bianco Carrara è perfetto anche come piano da cucina ma necessita di un accurato trattamento idro-oleo-repellente. Non esiste prodotto sul mercato che protegga totalmente la pietra per cui è importante rimuovere il prima possibile qualsiasi liquido che possa penetrare la superficie.

### EXTERIOR PAVEMENT PAVIMENTI ESTERNI

Yes  
Sì

### INTERIOR WALLS PARETI INTERNE

Yes  
Sì

### INTERIOR FLOORS PAVIMENTI INTERNI

Yes  
Sì

### WET AREAS ZONE UMIDE

Yes  
Sì

### HIGH FOOT TRAFFIC ZONE AD ALTO TRAFFICO PEDONALE

Yes  
Sì

The above information is intended as a guideline only, as it is not possible to provide a definitive set of rules to cover every possible variable factor.

Queste informazioni sono una breve guida per la migliore gestione della vostra pietra in base alle diverse condizioni ambientali e d'uso.

## Technical performance specifications Specifiche tecniche

### TYPE OF STONE

Marble

### FLEXURAL STRENGTH

Rating: High

Bianco Carrara is a strong material which can withstand significant loads, making it an extremely versatile choice for both internal and external environments as well as high traffic areas.

### ABRASION RESISTANCE

Rating: High

This material has a high resistance to abrasion meaning that it will retain its finish for a prolonged period and resist surface wear and tear

### ABSORPTION

Rating: Low

Bianco Carrara has a relatively low level of porosity, however, like most natural stones, it will absorb acids over time so we recommend that a cutting board is used in the kitchen, rather than cutting food directly on the marble. It must be well sealed and any spills wiped up quickly.

### FREEZE-THAW

Rating: High

Bianco Carrara is able to withstand very cold temperatures and as such is suitable for external use.

### TIPO DI PIETRA

Marmo

### RESISTENZA ALLA FLESSIONE

Punteggio: Alta

Bianco Carrara è un materiale molto resistente che può sopportare carichi considerevoli. È quindi estremamente versatile e rappresenta una scelta perfetta sia per l'interno che per l'esterno, così come per aree ad alto traffico pedonale.

### RESISTENZA ALL'ABRASIONE

Punteggio: Alta

La finitura superficiale ha una elevata resistenza all'abrasione nonché una ottima resistenza all'usura.

### ASSORBENZA

Punteggio: Bassa

Bianco Carrara ha un basso livello di porosità e quindi un basso coefficiente di assorbimento, comunque, come tutte le pietre calcaree è sensibile agli acidi. Se usato come piano da cucina raccomandiamo di utilizzare dei taglieri e non tagliare il cibo direttamente sul piano. Raccomandiamo inoltre di applicare sulla superficie un trattamento protettivo e di non lasciare liquidi per lunghi periodi.

### GELO -SGELO

Punteggio: Alto

Bianco Carrara è una pietra che sopporta bene le basse temperature, è quindi adatto per uso esterno.



# Crema d'Orcia

Projects of note  
Principali progetti

Index Tower  
*Dubai*

Olympic Tower  
*New York*

Armani Hotel  
*Dubai*

Deutsche Bank HQ  
*Milan*

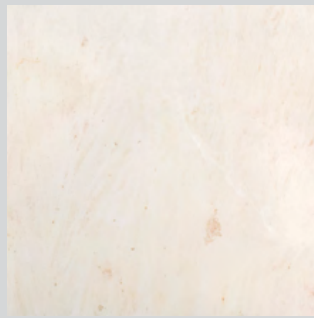
Swiss Air Lounge  
*Zurich*

Chelsea Bridge Wharf  
*London*

Crystal House  
*Kaliningrad*

Miraval Living  
*New York*

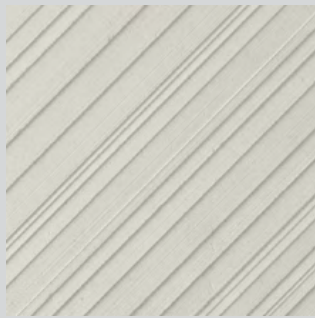
Textures available in Crema d'Orcia  
Finiture disponibili in Crema d'Orcia



Honed | Levigato



Bamboo\*



Chevron\*



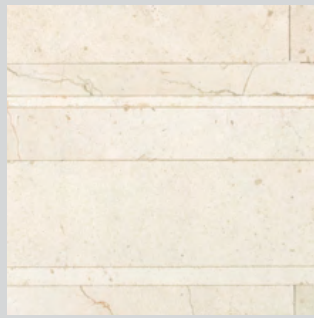
CNC\*



Infinito



Ishiburo



Lithoverde®



Plissé\*



Rain\*



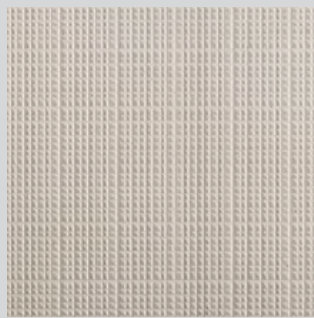
Raw\*



Romboo\*



Stone Parquet



Stone Tatami\*

Care & Maintenance  
Pulizia & Manutenzione

Below is a list of Fila products we are comfortable recommending based on our experience working with them over the years.

— Sulla base dell'esperienza maturata nel corso degli anni, consigliamo i seguenti prodotti Fila.

Pre-treatment

— Pre-trattamento  
*PW10*

Cleaning during installation

— Pulizia durante la posa  
*PS87 PRO*

Protective sealant for interior use in standard conditions

— Prodotto idro-oleo-repellente in normali condizioni d'uso  
*FOB XTREME*

Protective sealant in wet areas

— Prodotto idro-oleo-repellente specifico per la protezione da acqua e umidità  
*HYDROREP + FOB XTREME*

Daily cleaning and maintenance  
*CLEANER PRO*  
or neutral soap

— Pulizia e manutenzione quotidiana  
*CLEANER PRO*  
o sapone neutro

Available also in Cuscini | Disponibile anche in Cuscini

\*Crema d'Orcia select



## Applications Applicazioni

### EXTERIOR CLADDING RIVESTIMENTI ESTERNI

Yes  
Being a limestone, Crema d'Orcia is relatively porous and so, to prevent the formation of mould, it's particularly important to apply protective sealants and treatments, and to ensure the surface is cleaned regularly.

—  
Sì  
Crema d'Orcia è una pietra di origine calcarea, è quindi relativamente porosa; per evitare la formazione di muffe, è particolarmente importante applicare i corretti trattamenti protettivi e sigillanti; la superficie deve essere inoltre pulita con regolarità.

### KITCHEN COUNTERTOPS PIANI CUCINA

Crema d'Orcia is beautiful as a countertop, but it absolutely must be treated with a water-oil repelling treatment. There is no treatment on the market which unequivocally seals natural stone, so it is important to wipe up spills before they have time to penetrate the stone.

—  
Crema d'Orcia è perfetto anche come piano da cucina ma necessita di un accurato trattamento idro-oleo-repellente. Non esiste prodotto sul mercato che protegga totalmente la pietra per cui è importante rimuovere qualsiasi liquido dalla superficie il prima possibile.

### EXTERIOR PAVEMENT PAVIMENTI ESTERNI

Yes  
Being a limestone, Crema d'Orcia is relatively porous and so, to prevent the formation of mould, it's particularly important to apply protective sealants and treatments, and to ensure the surface is cleaned regularly.

—  
Sì  
Crema d'Orcia è una pietra di origine calcarea, è quindi relativamente porosa; per evitare la formazione di muffe, è particolarmente importante applicare i corretti trattamenti protettivi e sigillanti; la superficie deve essere inoltre pulita con regolarità.

### INTERIOR WALLS PARETI INTERNE

Yes  
Sì

### INTERIOR FLOORS PAVIMENTI INTERNI

Yes  
Sì

### WET AREAS ZONE UMIDE

Yes  
Sì

### HIGH FOOT TRAFFIC ZONE AD ALTO TRAFFICO PEDONALE

Yes  
Sì

The above information is intended as a guideline only, as it is not possible to provide a definitive set of rules to cover every possible variable factor.

Queste informazioni sono una breve guida per la migliore gestione della vostra pietra in base alle diverse condizioni ambientali e d'uso.

## Technical performance specifications Specifiche tecniche

### TYPE OF STONE

Limestone

### FLEXURAL STRENGTH

Rating: High

Crema d'Orcia is a strong material which can withstand significant loads, making it an extremely versatile choice for both internal and external environments as well as high traffic areas.

### ABRASION RESISTANCE

Rating: Medium

This material has a medium abrasion resistance meaning that some light scratching is inevitable and over time its patina may dull slightly. By using cutting boards in the kitchen and taking care not to drop sharp objects directly onto the surface, you can ensure your Crema d'Orcia maintains its sheen for many years.

### ABSORPTION

Rating: Medium

Crema d'Orcia is a moderately porous material and, like most natural stones, it will absorb acids over time so we recommend that a cutting board is used in the kitchen, rather than cutting food directly on the stone surface. It must be well sealed and any spills wiped up quickly.

### FREEZE-THAW

Rating: Medium-High

Crema d'Orcia is able to withstand low temperatures and as such can be used for exteriors.

### TIPO DI PIETRA

Calcarea

### RESISTENZA ALLA FLESSIONE

Punteggio: Alta

Crema d'Orcia è un materiale molto resistente che può sopportare carichi considerevoli. È quindi estremamente versatile e rappresenta una scelta perfetta sia per l'interno che per l'esterno, così come per aree ad alto traffico pedonale.

### RESISTENZA ALL'ABRASIONE

Punteggio: Media

Questo materiale ha una media resistenza all'abrasione, il che significa che nel corso del tempo qualche graffio potrebbe intaccare la superficie. Se utilizzato come piano di lavoro in cucina, è consigliabile utilizzare dei taglieri e prestare attenzione a non far cadere oggetti appuntiti direttamente sulla superficie. Così facendo preserverete la lucentezza naturale del vostro Crema d'Orcia per molti anni.

### ASSORBENZA

Punteggio: Media

Crema d'Orcia è un materiale moderatamente poroso e come la maggior parte delle pietre naturali può assorbire acidi nel tempo. Se utilizzato come piano di lavoro in cucina, è consigliabile utilizzare dei taglieri ed evitare di tagliare il cibo direttamente sulla superficie della pietra. Si consiglia inoltre un trattamento sigillante della superficie e di rimuovere eventuali liquidi che potrebbero macchiarla.

### GELO -SGELO

Punteggio: Medio-Alto

Crema d'Orcia è una pietra che sopporta le basse temperature, è quindi adatto per uso esterno.



Grigio Versilia

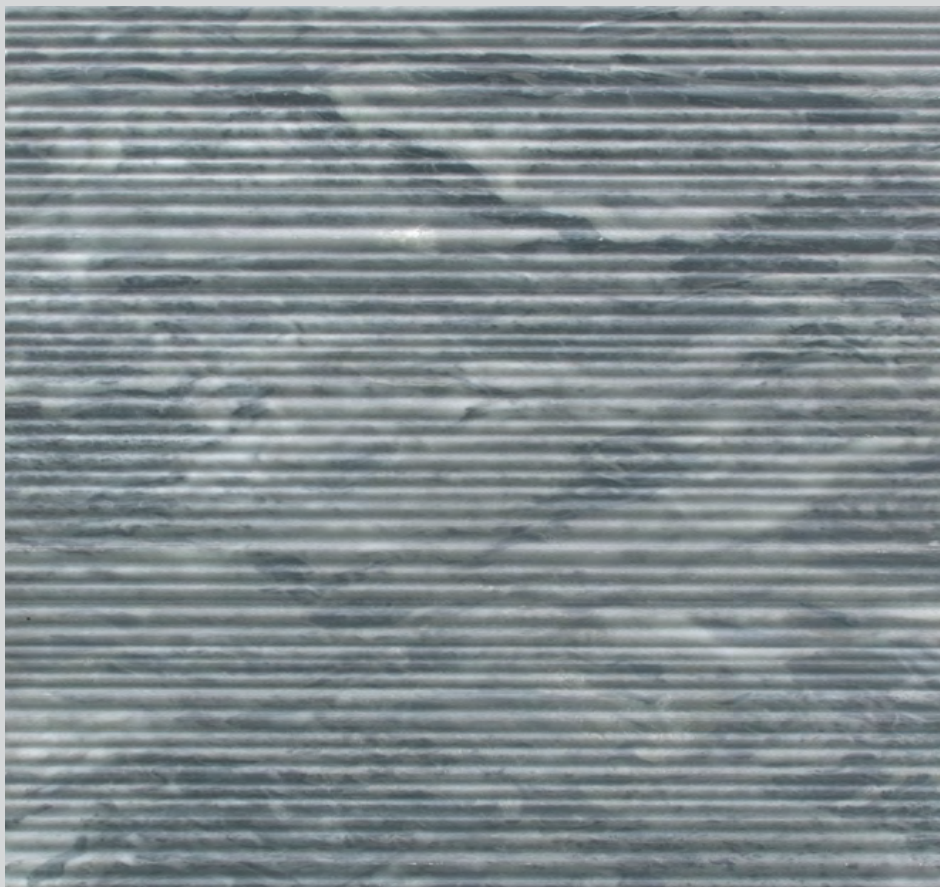
Projects of note  
Principali progetti

Linden 78  
New York

Textures available in Grigio Versilia  
Finiture disponibili in Grigio Versilia



Honed | Levigato



Bamboo

Care &  
Maintenance  
Pulizia &  
Manutenzione

Below is a list of Fila products we are comfortable recommending based on our experience working with them over the years.

—  
Sulla base dell'esperienza maturata nel corso degli anni, consigliamo i seguenti prodotti Fila.

Pre-treatment

—  
Pre-trattamento  
*PW10*

Cleaning during installation

—  
Pulizia durante la posa  
*PS87 PRO*

Protective sealant for interior use in standard conditions

—  
Prodotto idro-oleo-repellente in normali condizioni d'uso  
*FOB XTREME*

Protective sealant in wet areas

—  
Prodotto idro-oleo-repellente specifico per la protezione da acqua e umidità  
*FILA HYDROREP + FOB XTREME*

Daily cleaning and maintenance  
*CLEANER PRO*  
or neutral soap

—  
Pulizia e manutenzione quotidiana  
*CLEANER PRO*  
o sapone neutro

## Applications Applicazioni

### EXTERIOR CLADDING RIVESTIMENTI ESTERNI

As a rule there is no reason not to use Grigio Versilia for exterior cladding, however in cold climates we recommend that smaller tiles are used as larger tiles can sometimes curve slightly as a result of prolonged exposure to extreme cold.

Il marmo Grigio Versilia può essere utilizzato anche per rivestimenti esterni. Raccomandiamo comunque di scegliere marmette di formati ridotti poiché in condizioni climatiche di freddo eccessivo all'aumentare della dimensione la pietra col tempo potrebbe subire leggeri incurvamenti.

### KITCHEN COUNTERTOPS PIANI CUCINA

Grigio Versilia is beautiful as a countertop, but it absolutely must be treated with a water-oil repelling treatment. There is no treatment on the market which unequivocally seals natural stone, so it is important to wipe up spills before they have time to penetrate the stone.

Grigio Versilia è perfetto anche come piano da cucina ma necessita di un accurato trattamento idro-oleo-repellente. Non esiste prodotto sul mercato che protegga totalmente la pietra per cui è importante rimuovere qualsiasi liquido dalla superficie il prima possibile.

### EXTERIOR PAVEMENT PAVIMENTI ESTERNI

Yes  
Sì

### INTERIOR WALLS PARETI INTERNE

Yes  
Sì

### INTERIOR FLOORS PAVIMENTI INTERNI

Yes  
Sì

### WET AREAS ZONE UMIDE

Yes  
Sì

### HIGH FOOT TRAFFIC ZONE AD ALTO TRAFFICO PEDONALE

Yes  
Sì

The above information is intended as a guideline only, as it is not possible to provide a definitive set of rules to cover every possible variable factor.

Queste informazioni sono una breve guida per la migliore gestione della vostra pietra in base alle diverse condizioni ambientali e d'uso.

## Technical performance specifications Le specifiche tecniche

### TYPE OF STONE

Marble

### FLEXURAL STRENGTH

Rating: High

Grigio Versilia is a strong material which can withstand significant loads, making it an extremely versatile choice for both internal and external environments as well as high traffic areas.

### ABRASION RESISTANCE

Rating: High

This material has a high resistance to abrasion meaning that it will retain its finish for a prolonged period and resist surface wear and tear.

### ABSORPTION

Rating: Low

Grigio Versilia has a relatively low level of porosity, however, like most natural stones, it will absorb acids over time so we recommend that a cutting board is used in the kitchen, rather than cutting food directly on the marble. It must be well sealed and any spills wiped up quickly.

### FREEZE-THAW

Rating: High

Grigio Versilia is able to withstand very cold temperatures and as such is suitable for external use.

### TIPO DI PIETRA

Marmo

### RESISTENZA ALLA FLESSIONE

Punteggio: Alta

Grigio Versilia è un materiale molto resistente che può sopportare carichi considerevoli. È quindi estremamente versatile e rappresenta una scelta perfetta sia per l'interno che per l'esterno, così come per aree ad alto traffico pedonale.

### RESISTENZA ALL'ABRASIONE

Punteggio: Alta

La finitura superficiale ha una elevata resistenza all'abrasione nonché una ottima resistenza all'usura.

### ASSORBENZA

Punteggio: Bassa

Grigio Versilia ha un basso livello di porosità e quindi un basso coefficiente di assorbimento, comunque, come tutte le pietre calcaree è sensibile agli acidi. Se usato come piano da cucina raccomandiamo di utilizzare dei taglieri e non tagliare il cibo direttamente sul piano. Raccomandiamo inoltre di applicare sulla superficie un trattamento protettivo e di non lasciare i liquidi sulla superficie per lunghi periodi.

### GELO -SGELO

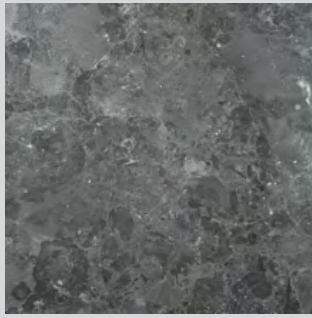
Punteggio: Alto

Grigio Versilia è una pietra che sopporta bene le basse temperature, è quindi adatto per uso esterno.

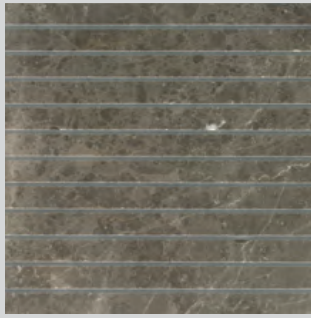


Gris du Marais®

Textures available in Gris du Marais®  
Finiture disponibili in Gris du Marais®



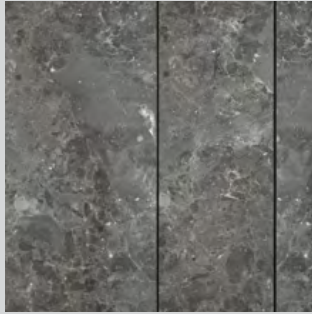
Honed | Levigato



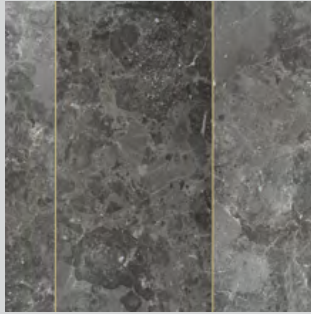
Infinito



Lithoverde®



Tratti



Tratti

## Care & Maintenance Pulizia & Manutenzione

Below is a list of Fila products we are comfortable recommending based on our experience working with them over the years.

—  
Sulla base dell'esperienza maturata nel corso degli anni, consigliamo i seguenti prodotti Fila.

Pre-treatment  
None

—  
Pre-trattamento  
NA

Cleaning during installation

—  
Pulizia durante la posa  
*PS87 PRO*

Protective sealant for interior use in standard conditions

—  
Prodotto idro-oleo-repellente in normali condizioni d'uso  
*FOB XTREME*

Protective sealant in wet areas

—  
Prodotto idro-oleo-repellente specifico per la protezione da acqua e umidità  
*FILA HYDROREP + FOB XTREME*

Daily cleaning and maintenance  
*CLEANER PRO*  
or neutral soap

—  
Pulizia e manutenzione quotidiana  
*CLEANER PRO*  
o sapone neutro



## Applications Applicazioni

### EXTERIOR PAVEMENT RIVESTIMENTI ESTERNI

Whilst Gris du Marais® can be used for exterior pavements, we would not recommend this type of usage in countries with constantly low temperatures.

—  
Gris du Marais® è adatto per le pavimentazioni esterne anche se ne sconsigliamo l'uso in condizioni climatiche con prevalenza di basse temperature nel corso dell'anno.

### KITCHEN COUNTERTOPS PIANI CUCINA

Gris du Marais® is beautiful as a countertop, but it absolutely must be treated with a water-oil repelling treatment. There is no treatment on the market which unequivocally seals natural stone, so it is important to wipe up spills before they have time to penetrate the stone.

—  
Gris du Marais® è perfetto anche come piano da cucina ma necessita di un accurato trattamento idro-oleo-repellente. Non esiste prodotto sul mercato che protegga totalmente la pietra per cui è importante rimuovere qualsiasi liquido dalla superficie il prima possibile.

### EXTERIOR CLADDING PAVIMENTI ESTERNI

Yes  
Sì

### INTERIOR WALLS PARETI INTERNE

Yes  
Sì

### INTERIOR FLOORS PAVIMENTI INTERNI

Yes  
Sì

### WET AREAS ZONE UMIDE

Yes  
Sì

### HIGH FOOT TRAFFIC ZONE AD ALTO TRAFFICO PEDONALE

Yes  
Sì

The above information is intended as a guideline only, as it is not possible to provide a definitive set of rules to cover every possible variable factor.

Queste informazioni sono una breve guida per la migliore gestione della vostra pietra in base alle diverse condizioni ambientali e d'uso.

## Technical performance specifications Le specifiche tecniche

### TYPE OF STONE

Marble

### FLEXURAL STRENGTH

Rating: High

Gris du Marais® is a strong material which can withstand significant loads, making it an extremely versatile choice for both internal and external environments as well as high traffic areas.

### ABRASION RESISTANCE

Rating: High

This material has a high resistance to abrasion meaning that it will retain its finish for a prolonged period and resist surface wear and tear.

### ABSORPTION

Rating: Low

Gris du Marais® has a relatively low level of porosity, however, like most natural stones, it will absorb acids over time so we recommend that a cutting board is used in the kitchen, rather than cutting food directly on the marble. It must be well sealed and any spills wiped up quickly.

### FREEZE-THAW

Rating: Low

Gris du Marais® is not able to withstand extremely cold conditions, particularly where there is the possibility of frozen water forming on the surface and causing thermal shock. As such it is not recommended for installation where the temperature could fall below 3°C.

### TIPO DI PIETRA

Marmo

### RESISTENZA ALLA FLESSIONE

Punteggio: Alta

Gris du Marais® è un materiale molto resistente che può sopportare carichi considerevoli. È quindi estremamente versatile e rappresenta una scelta perfetta sia per l'interno che per l'esterno, così come per aree ad alto traffico pedonale.

### RESISTENZA ALL'ABRASIONE

Punteggio: Alta

La finitura superficiale ha una elevata resistenza all'abrasione nonché una ottima resistenza all'usura.

### ASSORBENZA

Punteggio: Basso

Gris du Marais® ha un basso livello di porosità e quindi un basso coefficiente di assorbimento, comunque, come la maggior parte delle pietre naturali è sensibile agli acidi. Se usato come piano da cucina raccomandiamo di utilizzare dei taglieri da cucina e non tagliare il cibo direttamente sul piano. Raccomandiamo inoltre di applicare sulla superficie un trattamento protettivo e di non lasciare i liquidi sulla superficie per lunghi periodi.

### GELO -SGELO

Punteggio: Basso

Gris du Marais® è adatto per uso esterno ma l'eventuale congelamento di acqua sulla superficie può causare shock termico, se ne sconsiglia quindi la posa in zone con temperature che possono scendere oltre i 3°C.



Imperiale

Textures available in Imperiale  
Finiture disponibili in Imperiale



Stone Parquet



Stone Parquet

## Care & Maintenance Pulizia & Manutenzione

Below is a list of Fila products we are comfortable recommending based on our experience working with them over the years.

Sulla base dell'esperienza maturata nel corso degli anni, consigliamo i seguenti prodotti Fila.

Pre-treatment

Pre-trattamento  
*PW10*

Cleaning during installation

Pulizia durante la posa  
*PS87 PRO*

Protective sealant for interior use in standard conditions

Prodotto idro-oleo-repellente in normali condizioni d'uso  
*STONEPLUS*

Protective sealant in wet areas

Prodotto idro-oleo-repellente specifico per la protezione da acqua e umidità  
*STONEPLUS*

Daily cleaning and maintenance  
*CLEANER PRO*  
or neutral soap

Pulizia e manutenzione quotidiana  
*CLEANER PRO*  
o sapone neutro

## Applications Applicazioni

### EXTERIOR CLADDING RIVESTIMENTI ESTERNI

As a general rule there are no limitations to using Imperiale for exteriors, but we would recommend filling the holes to minimise the formation of mould.

—  
Non c'è motivo per non suggerire l'impiego dell'Imperiale per i rivestimenti esterni. Per evitare la formazione di eventuali muffe o ristagno di liquidi vi consigliamo comunque di stuccare i buchi in superficie.

### KITCHEN COUNTERTOPS PIANI CUCINA

Imperiale is beautiful as a countertop, but it absolutely must be treated with a water-oil repelling treatment. There is no treatment on the market which unequivocally seals natural stone, so it is important to wipe up spills before they have time to penetrate the stone. We would also strongly recommend filling the holes so that liquids and food residue cannot accumulate in them.

—  
Imperiale è perfetto anche come piano da cucina ma necessita di un accurato trattamento idro-oleo-repellente. Non esiste prodotto sul mercato che protegga totalmente la pietra per cui è importante rimuovere qualsiasi liquido dalla superficie il prima possibile. Consigliamo di stuccare i buchi superficiali in modo da evitare accumuli di liquidi o sporco.

### EXTERIOR PAVEMENT PAVIMENTI ESTERNI

As a general rule there are no limitations to using Imperiale for exteriors, but we would recommend filling the holes to minimise the formation of mould.

—  
Non c'è motivo per non suggerire l'impiego dell'Imperiale per i pavimenti esterni. Per evitare la formazione di eventuali muffe o ristagno di liquidi vi consigliamo comunque di stuccare i buchi in superficie.

### INTERIOR WALLS PARETI INTERNE

Yes  
Sì

### INTERIOR FLOORS PAVIMENTI INTERNI

Yes  
Sì

### WET AREAS ZONE UMIDE

Yes  
Sì

### HIGH FOOT TRAFFIC ZONE AD ALTO TRAFFICO PEDONALE

Yes  
Sì

The above information is intended as a guideline only, as it is not possible to provide a definitive set of rules to cover every possible variable factor.

Queste informazioni sono una breve guida per la migliore gestione della vostra pietra in base alle diverse condizioni ambientali e d'uso.

## Technical performance specifications Le specifiche tecniche

### TYPE OF STONE

Travertine

### FLEXURAL STRENGTH

Rating: High

Imperiale is a strong material which can withstand significant loads, making it an extremely versatile choice for both internal and external environments as well as high traffic areas.

### ABRASION RESISTANCE

Rating: Medium

This material has a medium abrasion resistance meaning that some light scratching is inevitable and over time its patina may dull slightly. By using cutting boards in the kitchen and taking care not to drop sharp objects directly onto the surface, you can ensure your Imperiale maintains its sheen for many years.

### ABSORPTION

Rating: Medium

Imperiale is a moderately porous material and, like most natural stones, it is sensitive to acids so we recommend that a cutting board is used in the kitchen, rather than cutting food directly on the stone surface. It must be well sealed and any spills wiped up quickly.

### FREEZE-THAW

Rating: Medium

Imperiale is able to withstand low temperatures and as such can be used for exteriors.

### TIPO DI PIETRA

Travertino

### RESISTENZA ALLA FLESSIONE

Punteggio: Alta

Imperiale è un materiale molto resistente che può sopportare carichi considerevoli. È quindi estremamente versatile e rappresenta una scelta perfetta sia per l'interno che per l'esterno, così come per aree ad alto traffico pedonale.

### RESISTENZA ALL'ABRASIONE

Punteggio: Media

Questo materiale ha una media resistenza all'abrasione, il che significa che nel corso del tempo qualche graffio potrebbe intaccare la superficie. Se utilizzato come piano di lavoro in cucina, è consigliabile utilizzare dei taglieri e prestare attenzione a non far cadere oggetti appuntiti direttamente sulla superficie. Così facendo preserverete la lucentezza naturale del vostro Imperiale per molti anni.

### ASSORBENZA

Punteggio: Media

Imperiale è un materiale moderatamente poroso e come la maggior parte delle pietre naturali è sensibile agli acidi. Se utilizzato come piano di lavoro in cucina, è consigliabile utilizzare dei taglieri ed evitare di tagliare il cibo direttamente sulla superficie della pietra. Si consiglia inoltre un trattamento sigillante della superficie e di rimuovere eventuali liquidi che potrebbero macchiarla.

### GELO-SGELO

Punteggio: Medio

Imperiale è una pietra che sopporta le basse temperature, è quindi adatto per uso esterno.



Pietra d'Avola

Projects of note  
Principali progetti

Ritz-Carlton  
Residences  
*Miami*

Café Metropol  
*Zurich*

Crystal House  
*Kaliningrad*

Fantini Showroom  
*Milan*

Index Tower  
*Dubai*

Edificio Sota  
*Bilbao*

The Chilterns  
*London*

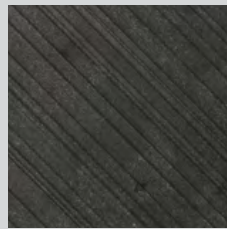
Textures available in Pietra d'Avola  
Finiture disponibili in Pietra d'Avola



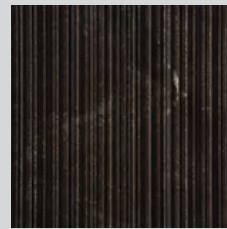
Honed | Levigato



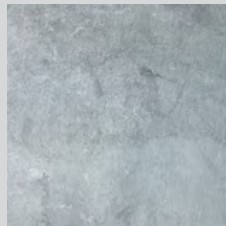
Bamboo



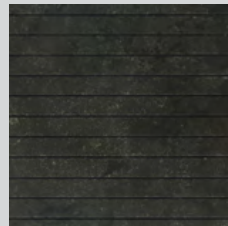
Chevron



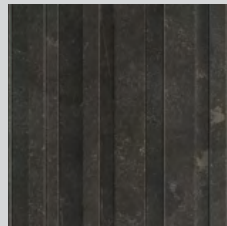
CNC



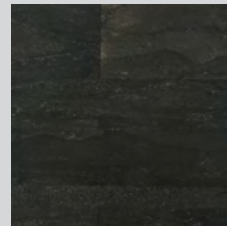
Cotone



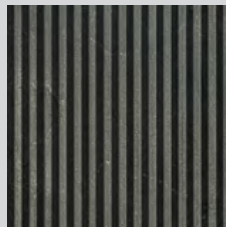
Infinito



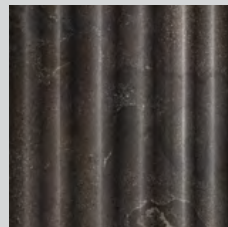
Ishiburo



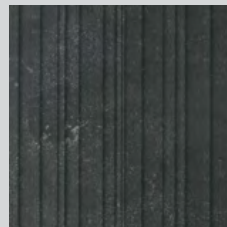
Lithoverde®



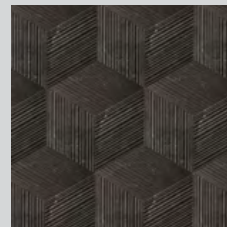
Plissé



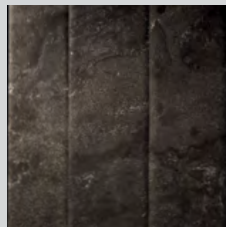
Rain



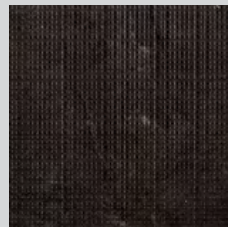
Raw



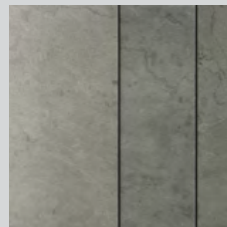
Romboo



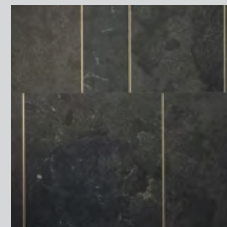
Stone Parquet



Stone Tatami



Trattati in Cotone



Trattati in Honed | Levigato

Care &  
Maintenance  
Pulizia &  
Manutenzione

Below is a list of Fila products we are comfortable recommending based on our experience working with them over the years.

—  
Sulla base dell'esperienza maturata nel corso degli anni, consigliamo i seguenti prodotti Fila.

Pre-treatment  
None

—  
Pre-trattamento  
NA

Cleaning during  
installation

—  
Pulizia durante la posa  
*PS87 PRO*

Protective sealant  
for interior use in  
standard conditions

—  
Prodotto idro-oleo-  
repellente in normali  
condizioni d'uso  
*STONEPLUS*

Protective sealant  
in wet areas

—  
Prodotto idro-oleo-  
epellente specifico per  
la protezione da acqua  
e umidità  
*STONEPLUS*

Daily cleaning and  
maintenance  
*CLEANER PRO*  
or neutral soap

—  
Pulizia e manutenzione  
quotidiana  
*CLEANER PRO*  
o sapone neutro

Available also in Cuscini | Disponibile anche in Cuscini



## Applications Applicazioni

### EXTERIOR CLADDING RIVESTIMENTI ESTERNI

As a rule there is no reason not to use Pietra d'Avola for exterior cladding, however like all dark colours, it may lighten over time as a result of exposure to strong sunlight.

—  
Pietra d'Avola è adatto per rivestimenti esterni. In ogni caso, come tutti i colori scuri, può schiarire nel tempo a causa dell'esposizione al sole.

### HIGH FOOT TRAFFIC ZONE AD ALTO TRAFFICO PEDONALE

Yes  
Sì

### KITCHEN COUNTERTOPS PIANI CUCINA

Pietra d'Avola is beautiful as a countertop, but it absolutely must be treated with a water-oil repelling treatment. There is no treatment on the market which unequivocally seals natural stone, so it is important to wipe up spills before they have time to penetrate the stone.

—  
Pietra d'Avola è perfetto anche come piano da cucina ma necessita di un accurato trattamento idro-oleo-repellente. Non esiste prodotto sul mercato che protegga totalmente la pietra per cui è importante rimuovere qualsiasi liquido dalla superficie il prima possibile.

### EXTERIOR PAVEMENT PAVIMENTI ESTERNI

As a rule there is no reason not to use Pietra d'Avola for exterior pavements, however like all dark colours, it may lighten over time as a result of exposure to strong sunlight.

—  
Pietra d'Avola è adatto per pavimenti esterni. In ogni caso, come tutti i colori scuri, può schiarire nel tempo a causa dell'esposizione al sole.

### INTERIOR WALLS PARETI INTERNE

Yes  
Sì

### INTERIOR FLOORS PAVIMENTI INTERNI

Yes  
Sì

### WET AREAS ZONE UMIDE

Pietra d'Avola is a popular choice for bathrooms, however being a dark stone, any traces of lime scale tend to show up more quickly compared to lighter colours. To avoid this potential problem, it is just necessary to clean the surfaces frequently so that the lime scale does not have the chance to build up and congeal.

—  
Pietra d'Avola è una perfetta scelta per i rivestimenti dei bagni. Essendo una pietra scura, eventuali tracce di calcare risaltano maggiormente che su un colore chiaro, consigliamo di pulire frequentemente la superficie in modo da evitarne la formazione.

The above information is intended as a guideline only, as it is not possible to provide a definitive set of rules to cover every possible variable factor.

Queste informazioni sono una breve guida per la migliore gestione della vostra pietra in base alle diverse condizioni ambientali e d'uso.

## Technical performance specifications Le specifiche tecniche

### TYPE OF STONE

Limestone

### FLEXURAL STRENGTH

Rating: High

Pietra d'Avola is a strong material which can withstand significant loads, making it an extremely versatile choice for both internal and external environments as well as high traffic areas.

### ABRASION RESISTANCE

Rating: High

This material has a high resistance to abrasion meaning that it will retain its finish for a prolonged period and resist surface wear and tear.

### ABSORPTION

Rating: Low

Pietra d'Avola a relatively low level of porosity, however, like most natural stones, it will absorb acids over time so we recommend that a cutting board is used in the kitchen, rather than cutting food directly on the marble. It must be well sealed and any spills wiped up quickly.

### FREEZE-THAW

Rating: High

Pietra d'Avola is able to withstand very low temperatures and as such can be used for exteriors.

### TIPO DI PIETRA

Calcarea

### RESISTENZA ALLA FLESSIONE

Punteggio: Alta

Pietra d'Avola è un materiale molto resistente che può sopportare carichi considerevoli. È quindi estremamente versatile e rappresenta una scelta perfetta sia per l'interno che per l'esterno, così come per aree ad alto traffico pedonale.

### RESISTENZA ALL'ABRASIONE

Punteggio: Alta

La finitura superficiale ha una elevata resistenza all'abrasione nonché una ottima resistenza all'usura

### ASSORBENZA

Punteggio: Bassa

Pietra d'Avola ha un basso livello di porosità e quindi un basso coefficiente di assorbimento, comunque, come tutte le pietre calcaree è sensibile agli acidi. Se usato come piano da cucina raccomandiamo di utilizzare dei taglieri e non tagliare il cibo direttamente sul piano. Raccomandiamo inoltre di applicare sulla superficie un trattamento protettivo e di non lasciare i liquidi sulla superficie per lunghi periodi.

### GELO -SGELO

Punteggio: Alto

Pietra d'Avola è una pietra che sopporta bene le basse temperature, è quindi adatto per uso esterno.



Silk Georgette®

Projects of note  
Principali progetti

Ritz-Carlton  
Residences  
*Miami*

Armani Hotel  
*Milan*

Giorgio Armani  
*Worldwide*  
*A livello mondo*

Louis Vuitton  
*Tokyo*

Karen Millen  
*Worldwide*  
*A livello mondo*

Chelsea Bridge Wharf  
*London*

Textures available in Silk Georgette®  
Finiture disponibili in Silk Georgette®



Honed | Levigato



Bamboo



Chevron



CNC



Infinito



Ishiburo



Plissé



Rain



Raw



Romboo



Stone Tatami

Care &  
Maintenance  
Pulizia &  
Manutenzione

Below is a list of Fila products we are comfortable recommending based on our experience working with them over the years.

—  
Sulla base dell'esperienza maturata nel corso degli anni, consigliamo i seguenti prodotti Fila.

Pre-treatment

—  
Pre-trattamento  
*PW10*

Cleaning during installation

—  
Pulizia durante la posa  
*PS87 PRO*

Protective sealant for interior use in standard conditions

—  
Prodotto idro-oleo-repellente in normali condizioni d'uso  
*FOB XTREME*

Protective sealant in wet areas

—  
Prodotto idro-oleo-repellente specifico per la protezione da acqua e umidità  
*FILA HYDROREP + FOB XTREME*

Daily cleaning and maintenance  
*CLEANER PRO*  
or *neutral soap*

—  
Pulizia e manutenzione quotidiana  
*CLEANER PRO*  
o *sapone neutro*

## Applications Applicazioni

### EXTERIOR CLADDING RIVESTIMENTI ESTERNI

Being a limestone, Silk Georgette® is relatively porous and so, to prevent the formation of mould, it's particularly important to apply protective sealants and treatments, and to ensure the surface is cleaned regularly.

—  
Silk Georgette® è una pietra di origine calcarea, è quindi relativamente porosa; per evitare la formazione di muffe, è particolarmente importante applicare i corretti trattamenti protettivi e sigillanti; la superficie deve essere inoltre pulita con regolarità.

### KITCHEN COUNTERTOPS PIANI CUCINA

Silk Georgette® is beautiful as a countertop, but it absolutely must be treated with a water-oil repelling treatment. There is no treatment on the market which unequivocally seals natural stone, so it is important to wipe up spills before they have time to penetrate the stone.

—  
Silk Georgette® è perfetto anche come piano da cucina ma necessita di un accurato trattamento idro-oleo-repellente. Non esiste prodotto sul mercato che protegga totalmente la pietra per cui è importante rimuovere qualsiasi liquido dalla superficie il prima possibile.

### EXTERIOR PAVEMENT PAVIMENTI ESTERNI

Being a limestone, Silk Georgette® is relatively porous and so, to prevent the formation of mould, it's particularly important to apply protective sealants and treatments, and to ensure the surface is cleaned regularly.

—  
Silk Georgette® è una pietra di origine calcarea, è quindi relativamente porosa; per evitare la formazione di muffe, è particolarmente importante applicare i corretti trattamenti protettivi e sigillanti; la superficie deve essere inoltre pulita con regolarità.

### INTERIOR WALLS PARETI INTERNE

Yes  
Sì

### WET AREAS ZONE UMIDE

Yes  
Sì

### HIGH FOOT TRAFFIC ZONE AD ALTO TRAFFICO PEDONALE

Yes  
Sì

### INTERIOR FLOORS PAVIMENTI INTERNI

Yes  
Sì

The above information is intended as a guideline only, as it is not possible to provide a definitive set of rules to cover every possible variable factor.

Queste informazioni sono una breve guida per la migliore gestione della vostra pietra in base alle diverse condizioni ambientali e d'uso.

## Technical performance specifications Le specifiche tecniche

### TYPE OF STONE

Limestone

### FLEXURAL STRENGTH

Rating: High

Silk Georgette® is a strong material which can withstand significant loads, making it an extremely versatile choice for both internal and external environments as well as high traffic areas.

### ABRASION RESISTANCE

Rating: Medium

This material has a medium abrasion resistance meaning that some light scratching is inevitable and over time its patina may dull slightly. By using cutting boards in the kitchen and taking care not to drop sharp objects directly onto the surface, you can ensure your Silk Georgette® maintains its sheen for many years.

### ABSORPTION

Rating: High

Silk Georgette® is a porous material and, like most natural stones, it is sensitive to acids so we recommend that a cutting board is used in the kitchen, rather than cutting food directly on the stone surface. It must be well sealed and any spills wiped up quickly.

### FREEZE-THAW

Rating: Medium-High

Silk Georgette® is able to withstand low temperatures and as such can be used for exteriors.

### TIPO DI PIETRA

Calcarea

### RESISTENZA ALLA FLESSIONE

Punteggio: Alta

Silk Georgette® è un materiale molto resistente che può sopportare carichi considerevoli. È quindi estremamente versatile e rappresenta una scelta perfetta sia per l'interno che per l'esterno, così come per aree ad alto traffico pedonale.

### RESISTENZA ALL'ABRASIONE

Punteggio: Media

Questo materiale ha una media resistenza all'abrasione, il che significa che nel corso del tempo qualche graffio potrebbe intaccare la superficie. Se utilizzato come piano di lavoro in cucina, è consigliabile utilizzare dei taglieri e prestare attenzione a non far cadere oggetti appuntiti direttamente sulla superficie. Così facendo preserverete la lucentezza naturale del vostro Silk Georgette® per molti anni.

### ASSORBENZA

Punteggio: Alta

Silk Georgette® è un materiale poroso e come la maggior parte delle pietre naturali è sensibile agli acidi. Se utilizzato come piano di lavoro in cucina, è consigliabile utilizzare dei taglieri ed evitare di tagliare il cibo direttamente sulla superficie della pietra. Si consiglia inoltre un trattamento sigillante della superficie e di rimuovere eventuali liquidi che potrebbero macchiarla.

### GELO -SGELO

Punteggio: Medio-Alto

Silk Georgette® è una pietra che sopporta le basse temperature, è quindi adatto per uso esterno.



Light Travertine  
Travertino chiaro

Projects of note  
Principali progetti

Bergdorf Goodman  
New York

Donna Karan  
Worldwide  
A livello mondo

Donna Karan private  
villa  
Parrot Cay

Tod's  
New York, Vancouver

Warren Tricomi Salon  
New York

ETH University  
Zurich

Textures available in Light Travertine  
Finiture disponibili in Travertino chiaro



Honed | Levigato



Bamboo

Care &  
Maintenance  
Pulizia &  
Manutenzione

Below is a list of  
Fila products we  
are comfortable  
recommending based  
on our experience  
working with them  
over the years.

Sulla base  
dell'esperienza  
maturata nel corso  
degli anni, consigliamo  
i seguenti prodotti Fila.

Pre-treatment

Pre-trattamento  
*PW10*

Cleaning during  
installation

Pulizia durante la posa  
*PS87 PRO*

Protective sealant  
for interior use in  
standard conditions

Prodotto idro-oleo-  
repellente in normali  
condizioni d'uso  
*FOB XTREME*

Protective sealant  
in wet areas

Prodotto idro-oleo-  
epellente specifico per  
la protezione da acqua  
e umidità  
*FILA HYDROREP +  
FOB XTREME*

Daily cleaning and  
maintenance  
*CLEANER PRO*  
or neutral soap

Pulizia e manutenzione  
quotidiana  
*CLEANER PRO*  
o sapone neutro



## Applications Applicazioni

### EXTERIOR CLADDING RIVESTIMENTI ESTERNI

As a general rule there are no limitations to using light Travertine for exteriors (after all, the Colosseum has stood up well over the centuries), but we would recommend filling the holes to minimise the formation of mould.

—  
Non c'è motivo per non suggerire l'impiego del Travertino chiaro per i rivestimenti esterni. Dopotutto il Colosseo ha retto più che bene al trascorrere dei secoli. Per evitare la formazione di eventuali muffe o ristagno di liquidi vi consigliamo comunque di stuccare i buchi in superficie.

### KITCHEN COUNTERTOPS PIANI CUCINA

Light Travertine is beautiful as a countertop, but it absolutely must be treated with a water-oil repelling treatment. There is no treatment on the market which unequivocally seals natural stone, so it is important to wipe up spills before they have time to penetrate the stone. We would also strongly recommend filling the holes so that liquids and food residue cannot accumulate in them.

—  
Travertino chiaro è perfetto anche come piano da cucina ma necessita di un accurato trattamento idro-oleo-repellente. Non esiste prodotto sul mercato che protegga totalmente la pietra per cui è importante rimuovere qualsiasi liquido dalla superficie il prima possibile. Consigliamo di stuccare i buchi superficiali in modo da evitare accumuli di liquidi o sporco.

### EXTERIOR PAVEMENT PAVIMENTI ESTERNI

As a general rule there are no limitations to using light Travertine for exteriors (after all, the Colosseum has stood up well over the centuries), but we would recommend filling the holes to minimise the formation of mould.

—  
Non c'è motivo per non suggerire l'impiego del Travertino chiaro per i pavimenti esterni. Dopotutto il Colosseo ha retto più che bene al trascorrere dei secoli. Per evitare la formazione di eventuali muffe o ristagno di liquidi vi consigliamo comunque di stuccare i buchi in superficie.

### INTERIOR WALLS PARETI INTERNE

Yes  
Sì

### INTERIOR FLOORS PAVIMENTI INTERNI

Yes  
Sì

### WET AREAS ZONE UMIDE

Yes  
Sì

### HIGH FOOT TRAFFIC ZONE AD ALTO TRAFFICO PEDONALE

Yes  
Sì

The above information is intended as a guideline only, as it is not possible to provide a definitive set of rules to cover every possible variable factor.

Queste informazioni sono una breve guida per la migliore gestione della vostra pietra in base alle diverse condizioni ambientali e d'uso.

## Technical performance specifications Le specifiche tecniche

### TYPE OF STONE

Travertine

### FLEXURAL STRENGTH

Rating: High

Light Travertine is a strong material which can withstand significant loads, making it an extremely versatile choice for both internal and external environments as well as high traffic areas.

### ABRASION RESISTANCE

Rating: Medium

This material has a medium abrasion resistance meaning that some light scratching is inevitable and over time its patina may dull slightly. By using cutting boards in the kitchen and taking care not to drop sharp objects directly onto the surface, you can ensure your light Travertine maintains its sheen for many years.

### ABSORPTION

Rating: Medium

Light Travertine is a moderately porous material and, like most natural stones, it is sensitive to acids so we recommend that a cutting board is used in the kitchen, rather than cutting food directly on the stone surface. It must be well sealed and any spills wiped up quickly.

### FREEZE-THAW

Rating: Medium

Light Travertine is able to withstand low temperatures and as such can be used for exteriors.

### TIPO DI PIETRA

Travertino

### RESISTENZA ALLA FLESSIONE

Punteggio: Alta

Travertino chiaro è un materiale molto resistente che può sopportare carichi considerevoli. È quindi estremamente versatile e rappresenta una scelta perfetta sia per l'interno che per l'esterno, così come per aree ad alto traffico pedonale.

### RESISTENZA ALL'ABRASIONE

Punteggio: Media

Questo materiale ha una media resistenza all'abrasione, il che significa che nel corso del tempo qualche graffio potrebbe intaccare la superficie. Se utilizzato come piano di lavoro in cucina, è consigliabile utilizzare dei taglieri e prestare attenzione a non far cadere oggetti appuntiti direttamente sulla superficie. Così facendo preserverete la lucentezza naturale del vostro Travertino chiaro per molti anni.

### ASSORBENZA

Punteggio: Media

Travertino chiaro è un materiale moderatamente poroso e come la maggior parte delle pietre naturali è sensibile agli acidi. Se utilizzato come piano di lavoro in cucina, è consigliabile utilizzare dei taglieri ed evitare di tagliare il cibo direttamente sulla superficie della pietra. Si consiglia inoltre un trattamento sigillante della superficie e di rimuovere eventuali liquidi che potrebbero macchiarla.

### GELO-SGELO

Punteggio: Medio

Travertino chiaro è una pietra che sopporta le basse temperature, è quindi adatto per uso esterno.

## How to look after natural stone Come prendersi cura della pietra naturale

Our stone leaves our factory in Tuscany untreated as the level and type of treatment will always depend on the context in which the stone is laid. At the end of the laying process the installer should apply a protective sealer which will preserve the natural feel of the stone and also act as a barrier to eventual stains. That said, please bear in mind that there is no sealer on the market that can make natural stone 100% stain proof. However, the sealant allows you to have a few hours between the moment the staining agent (wine, coffee, perfume, etc) comes in contact with the stone and the moment you wipe it off.

Here are two very simple guidelines to follow to ensure your natural stone remains beautiful for years to come:

Wipe down surfaces using a neutral cleaner. We strongly recommend that you do not use cleaners containing abrasive cleansers, ammonia, bleach, acid, descaling agents or other strong solvents. Even those trusty "homemade remedies" made from lemon, vinegar, baking soda and the like should be avoided.

If the stone is frequently exposed to hard water, you will need to wipe surfaces down more frequently with the aid of a neutral cleaner. This will help prevent soap scum, lime scale and the like from building up.

Le nostre pietre lasciano la fabbrica non trattate poiché il livello ed il tipo di trattamento dipendono sempre dal contesto e dall'ambiente in cui è prevista la posa. Alla fine del processo di posa, l'installatore dovrà applicare un sigillante protettivo che preserverà la bellezza naturale della pietra ed al tempo stesso servirà da barriera per gli agenti esterni ed i liquidi.

Nonostante tutto, ricordiamo che non esiste alcun sigillante sul mercato che possa rendere una pietra naturale totalmente a prova di macchia. Il sigillante permette però di avere un paio d'ore di tempo per rimuovere l'agente liquido colorante (vino, caffè, profumi, ecc) che entra in contatto con la pietra.

Con alcune poche semplici ma

basilari accortezze sarete in grado di salvaguardare la bellezza della vostra pietra naturale negli anni a venire:

Pulite le superfici con un detergente neutro. Vi consigliamo vivamente di non utilizzare detergenti contenenti particelle o componenti abrasive, ammoniaca, candeggina, acidi, prodotti anticalcare o altri solventi forti. Evitate anche i tanto fidati "rimedi casalinghi" a base di limone, aceto, bicarbonato di sodio e simili.

Se la pietra è frequentemente esposta ad acqua dura, è necessario pulire le superfici frequentemente con l'ausilio di un detergente neutro. Questo aiuterà a prevenire la formazione del calcare o depositi di schiume dei saponi.

## Available combinations Combinazioni disponibili

Please see below our standard combinations of stone and texture. We are also able to offer other combinations upon request, depending upon quantities and production capacity. For further information about these, please speak directly with your nearest Salvatori representative or our customer service team at [customerservice@salvatori.it](mailto:customerservice@salvatori.it).

Di seguito trovate le nostre combinazioni standard di pietra e corrispondenti finiture. Naturalmente siamo inoltre in grado di offrire qualsiasi tipo di combinazione al di fuori di quelle standard sulla base delle quantità richieste. Per informazioni in merito, vi preghiamo di contattare direttamente il vostro rappresentante Salvatori di riferimento o il nostro team assistenza clienti all'indirizzo: [customerservice@salvatori.it](mailto:customerservice@salvatori.it).

Stone Texture	Bianco Carrara	Crema d'Orcia	Grigio Versilla	Gris du Marais®	Imperiale	Pietra d'Avola	Silk Georgette®	Light Travertine Travertino chiaro
Bamboo	X	X	X			X	X	X
Chevron	X	X				X	X	
CNC	X	X				X	X	
Cuscini	X	X				X		
Cotone	X					X		
Honed / Levigato	X	X	X	X		X	X	X
Infinito	X	X		X		X	X	
Ishiburo	X	X				X	X	
Lithoverde®	X	X		X		X		
Plissé	X	X				X	X	
Rain	X	X				X	X	
Raw	X	X				X	X	
Romboo	X	X				X	X	
Stone Parquet	X	X			X	X		
Stone Tatami	X	X				X	X	
Tratti	X			X		X		

