

Cesello

**Refined textures with
an almost imperceptible
three-dimensionality creating
exceptional optical effects
in different stone shades.**

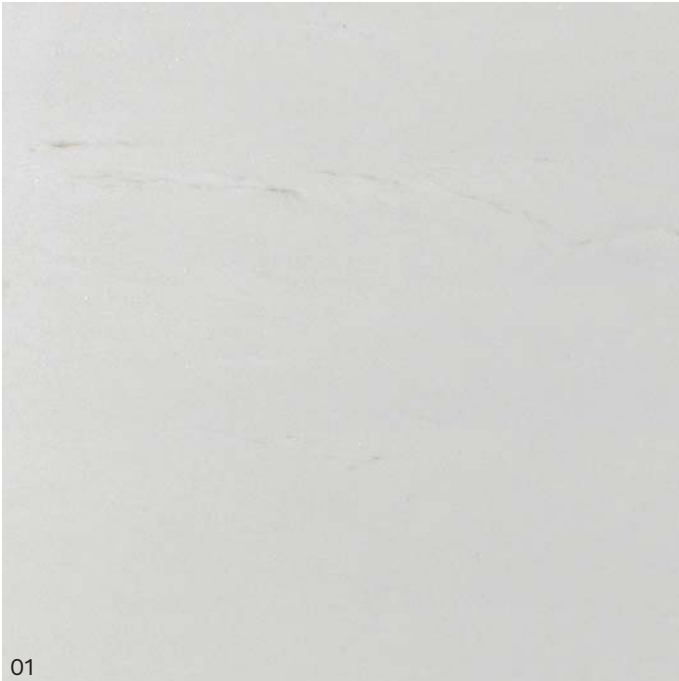
**Texture raffinate e dalla
tridimensionalità delicata in
grado di creare effetti ottici
d'eccezione nelle diverse
sfumature della pietra naturale.**

True aesthetic appeal and exceptional quality. Cesello provides architects and designers with some design covering solutions in a wide range of different coloured materials - from very neutral to more lively tones - which further enhance the refined textures. Products with high technical value and easy to include in all types of setting without overpowering the decoration: a sophisticated alternation of soft waves and more marked lines, a light but articulated and dynamic decorative fabric that plays on surface creating extraordinary visual effects. Lithos Design's acclaimed know-how was applied again to a new and exclusive technical-conceptual revision of the machinery, in order to design a completely new and brilliant product that is perfect to create truly amazing design walls.

Il massimo appeal estetico e la più eccellente qualità a portata di mano. Cesello offre a designer d'interni e architetti delle soluzioni di rivestimento in un ampio ventaglio cromatico di materiali - dalle tonalità più neutre a quelle più vivaci - che esaltano ulteriormente le raffinate texture. Pattern dall'alto valore tecnico la cui decorativa leggerezza permette di inserirli in ogni tipologia di ambiente: un sofisticato alternarsi di dolci ondulazioni di superficie e tracciati più marcati, un tessuto decorativo lieve ma articolato e dinamico, capace di creare sorprendenti effetti visivi. Il consolidato know how aziendale è stato ancora una volta applicato a una nuova ed esclusiva rielaborazione tecnico-concettuale di avanzati macchinari a controllo numerico, per ottenere un prodotto totalmente nuovo e brillante, ideale per creare pareti di design realmente sorprendenti

The collection is available in:
La collezione è disponibile in:

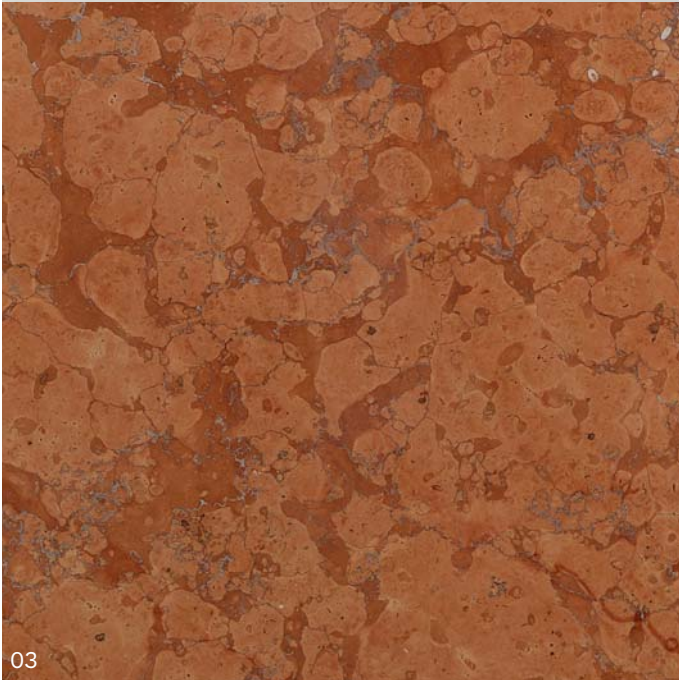
- 01 bianco thassos
- 02 giallo reale
- 03 rosso pastello
- 04 verde imperiale
- 05 gris st pierre
- 06 nero marquinia



01



02



03



04



05



06

Fibra

**Essential and natural
like raw fiber.**

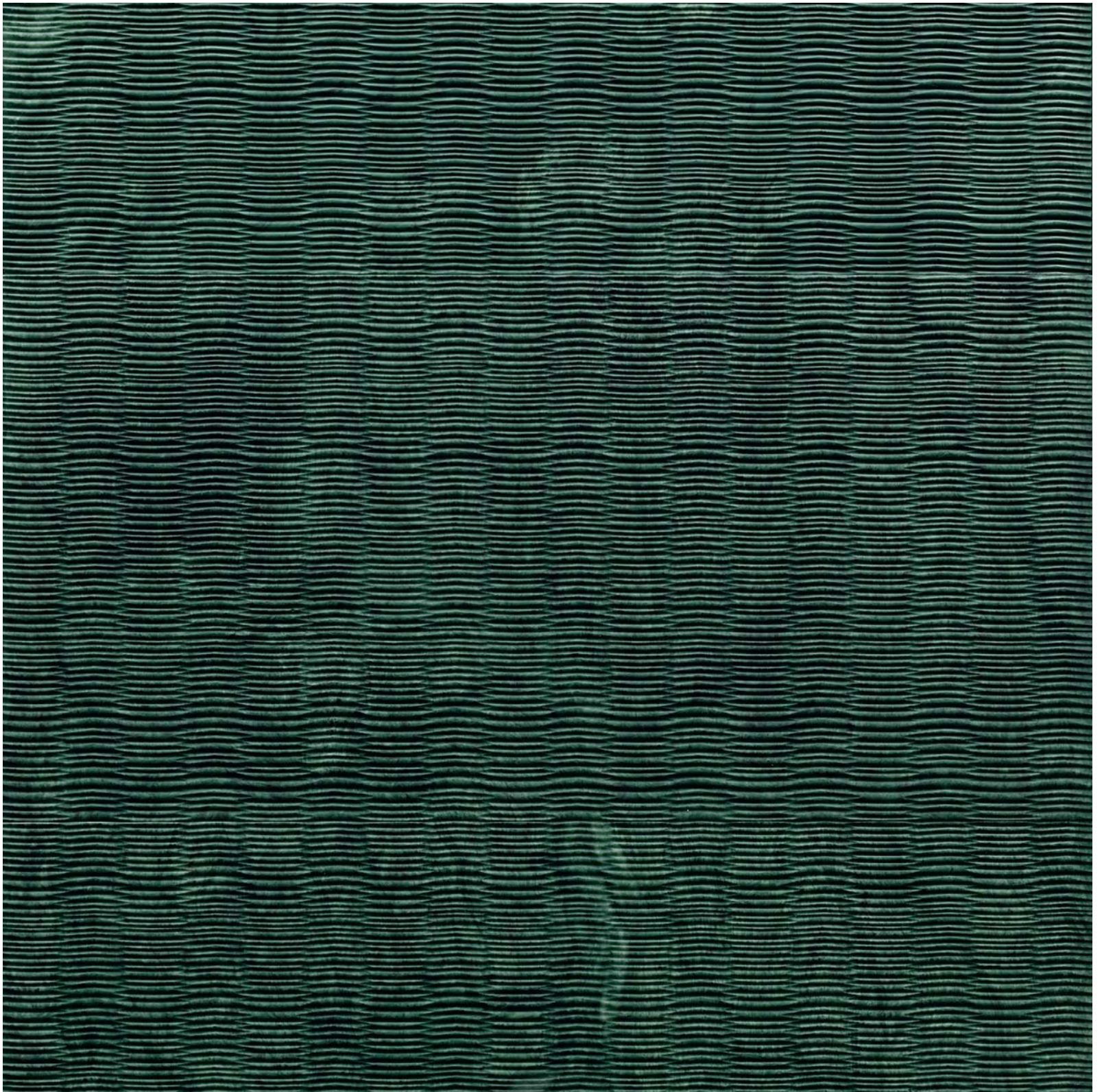
**Essenziale e naturale
come una materia prima.**

Stone panels recalling wicker, with its irregular fibres patiently interwoven by the skilful hands of craftsmen. The pattern of incisions is precise in the subtraction of material to outline identical and perfect but never rigid grooves, the aesthetic effect has an intrinsic, whispered elegance, hence ideal for all settings.

Rivestimenti in pietra che ricordano il vimini con le sue fibre irregolari pazientemente intrecciate da sapienti mani artigiane. Il percorso di incisioni è preciso nella sottrazione di materiale per delineare solchi uguali e perfetti ma mai rigidi, la resa estetica ha un'eleganza intrinseca, sussurrata e per questo ideale per ogni ambiente.



Fibra in verde imperiale



Fibra in verde imperiale

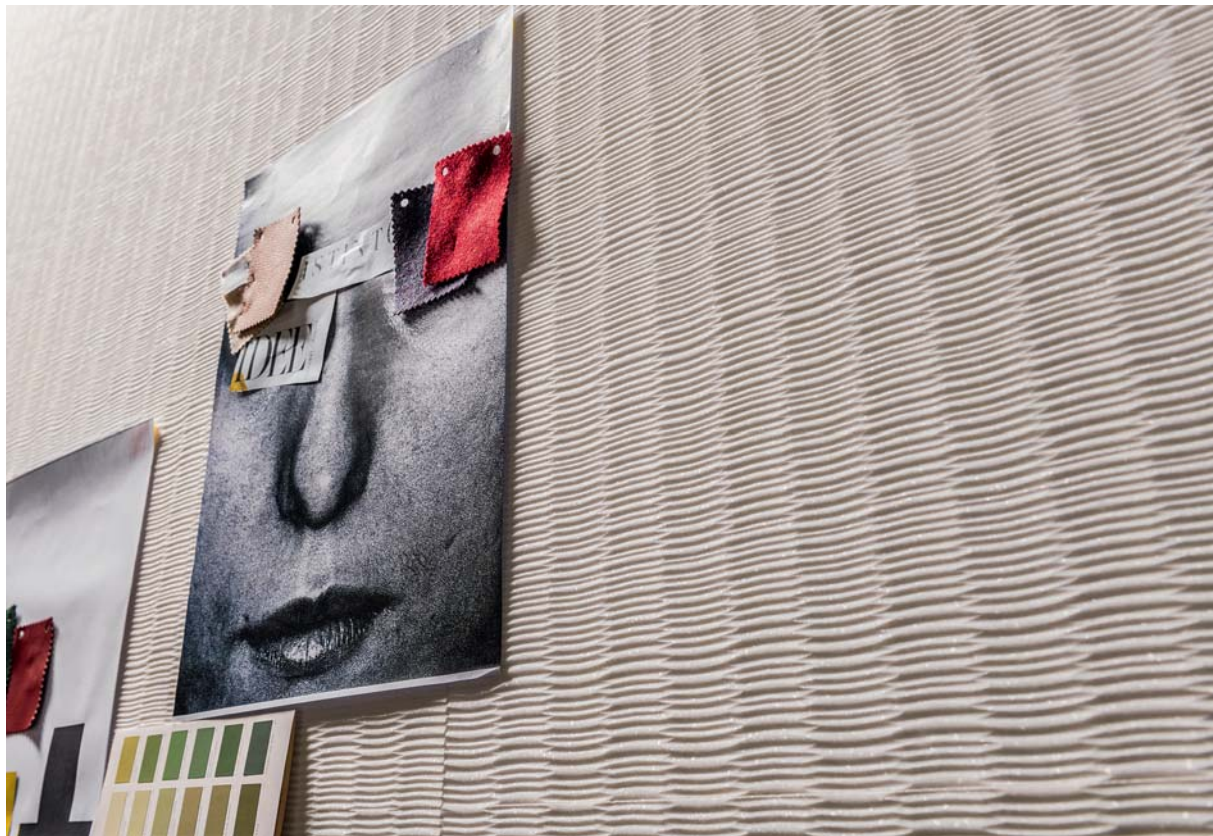


cm 61x30,5x1
24 1/64"x12 1/64"x25/64"





Fibra in verde imperiale
Fibra in bianco thassos



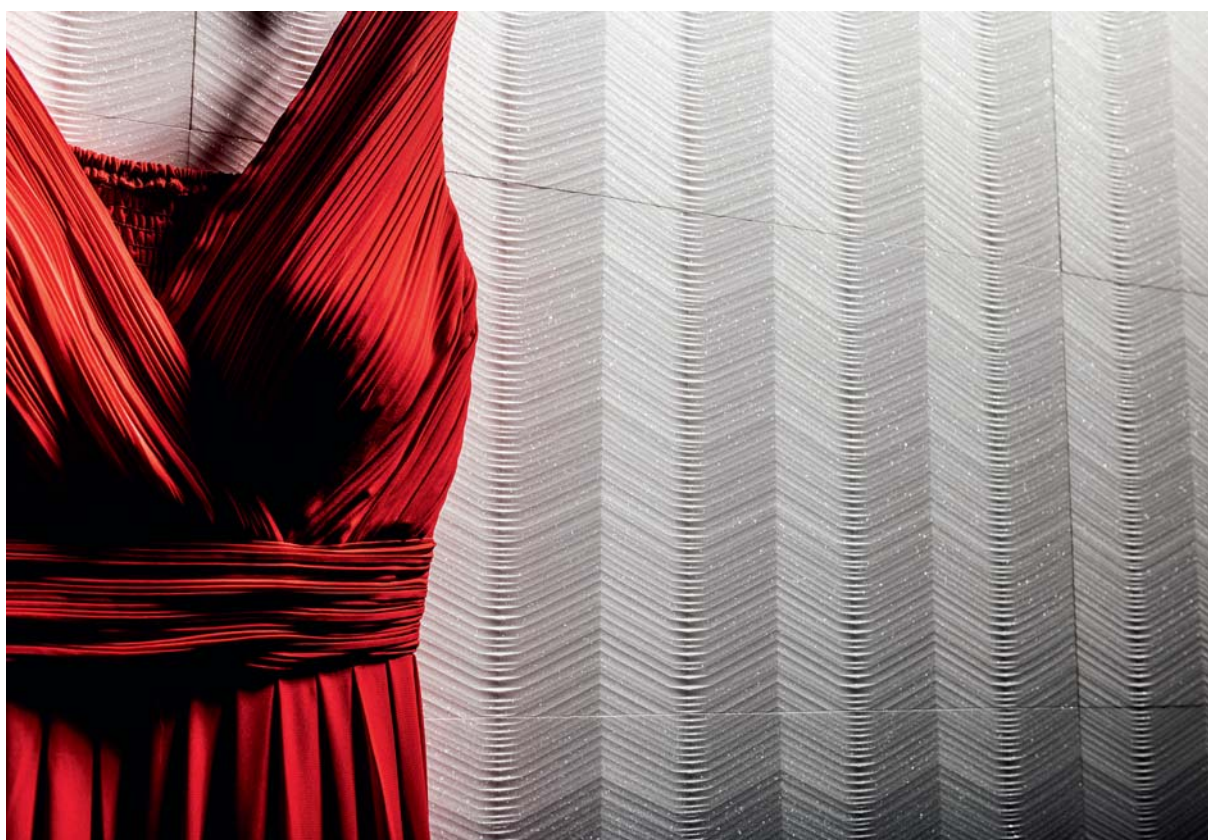
Pagoda

**Captivating views with
an Asian mood.**

**Accattivanti panorami
dal sapore asiatico.**

Carved stone panels evoking the curved shapes of the roofs of Japanese pagodas, the distinctive series of overlapping floors that rise from one level to the next. It is a rhythmic and undulated decoration whose calculated movement of incisions gives walls special intensity.

Moduli in pietra incisi a rilievo in pietra che evocano le curvature dei tetti delle pagode giapponesi, il riconoscibile susseguirsi di piani sovrapposti che si elevano di livello in livello. È un decoro ritmico e ondulato il cui studiato movimento delle incisioni conferisce alle pareti particolare intensità.



Pagoda in bianco thassos



Pagoda in bianco thassos



cm 61x30,5x1
24 1/64"x12 1/64"x25/64"





Pagoda in gris st pierre
Pagoda in rosso pastello

Khadi

**An unexpected warp,
weaved together by light.
Un ordito inatteso,
intessuto dalla luce.**



Khadi in giallo reale

The warp of khadi, the typical Indian handmade cotton fabric, is strongly evoked in this stone model, where the “yarns” unravel separately before becoming entwined and overlapping more closely, to form an elegant and immediately appealing weft. In the covering, the weaving along with the choice of the type of marble expresses shades of light that create movement and a multi-weft effect on the wall.

L'ordito del khadi, il tipico tessuto artigianale di cotone indiano, è fortemente evocato in questo modello in pietra di design dove i “fili” si dipanano prima separati per poi intrecciarsi e sovrapporsi in modo sempre più fitto a formare una trama elegante e di immediato appeal. Nel rivestimento l'intreccio abbinato alla scelta tipologica dei marmi esprime sfumature di luce che creano movimento e un effetto multi-trama nella parete.



Khadi in giallo reale



cm 61x30,5x1
24 1/64"x12 1/64"x25/64"





Khadi in giallo reale

Dune

**Soft and soothing like
a desert scenery.
Morbido e distensivo
come una vista sul deserto.**



A series of incisions that start deeply and get lighter and vice versa, creating a strong chiaroscuro contrast that draws soft dunes modelled by the action of the wind. A wall covered with these stone tiles takes on a strong personality and at the same time becomes a discrete setting, perfect for all styles of furnishings.

Successione di incisioni che da profonde degradano a leggere e viceversa ottenendo un forte contrasto chiaroscurale che disegna morbide dune modellate dall'azione del vento. Rivestita con questi moduli in pietra, la parete acquista forte personalità e allo stesso tempo diviene una cornice discreta, perfetta per qualsiasi tipo di stile d'arredo.

Dune in nero marquinia



Dune in nero marquinia



cm 61x30,5x1
24 1/64"x12 1/64"x25/64"

