

ICONIC  
ITALIAN  
LUXURY



PETRACER'S  
ICONIC ITALIAN LUXURY

ICONIC ITALIAN LUXURY // MMXX



*“Amiamo tutto ciò che colpisce e ci colpisce tutto ciò che non è ordinario.”*

*“We love what is impressive and we are impressed by what is out of the ordinary.”*

*Aristotele*

# INDICE INDEX

## ICONIC ELEGANCE

- 8 — *Grand Elegance*
- 14 — *Grand Elegance Gold*
- 20 — *Grand Elegance Rubino*

## ICONIC LUXURY

- 30 — *Ad Maiora*
- 38 — *Capitonnè*
- 46 — *Gran Galà*

## ICONIC ORIGINS

- 56 — *Rinascimento*
- 64 — *Primavera Romana*

## ICONIC UNIQUENESS

- 74 — *Ad Personam*
- 84 — *Unico*

## ICONIC ERAS

- 94 — *800 Italiano*
- 104 — *Swing*
- 114 — *Novecento*

## ICONIC DESIGN

- 124 — *Intreccio*
- 134 — *Triangolo*

## ICONIC TEXTURES

- 146 — *Trama*
- 154 — *Sartoria*

*L'eleganza come equilibrio perfetto tra  
fantasia e realtà; un gusto che nasce da  
un'ispirazione classica per dar vita ad  
un'emozione senza tempo.*

*A perfect balance between fantasy and  
reality; a style originating from a classic  
inspiration to give birth to a  
timeless emotion.*

**ICONIC  
ELEGANCE**  
*Grand Elegance  
Grand Elegance Gold  
Grand Elegance Rubino.*



**ICONICELEGANCE** // *Grand Elegance*











*La prima e la più longeva tra le collezioni, apre il sipario sul mondo Petraccer's e si fa portavoce di uno dei tratti distintivi del brand: l'eleganza. Nonostante l'età non conosce tramonto e si presta, ancora oggi, sia a un'interpretazione classica sia a una più moderna.*

*The first and longest running among our collections, it opens the curtain on the Petraccer's world and shows the distinctive feature of the brand: elegance. Despite its age, it does not fade and still lends itself, today, to both a classic and more modern interpretation.*



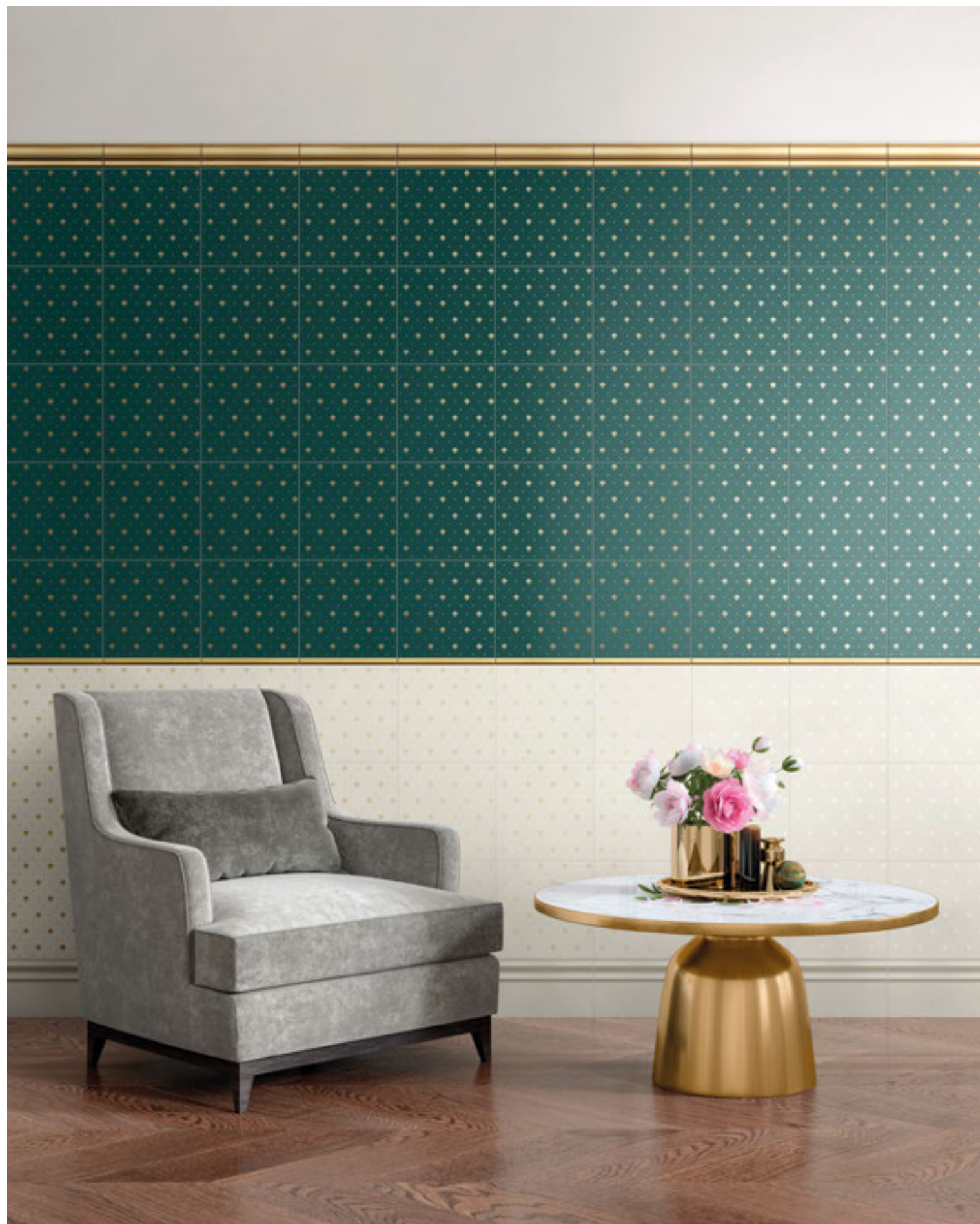
**ICONICELEGANCE** // *Grand Elegance Gold*











*Evoluzione del Grand Elegance, intende la superficie come decorazione nella sua massima espressione, qui resa ancor più preziosa dalla finitura in oro che accompagna ed esalta la classicità e la semplicità del disegno grafico.*



*Evolution of Grand Elegance, it sees the surface as decoration at its maximum expression, here enriched by the gold finish that accompanies and enhances the classicism and simplicity of the graphic design.*



**ICONICELEGANCE** // *Grand Elegance Rubino*







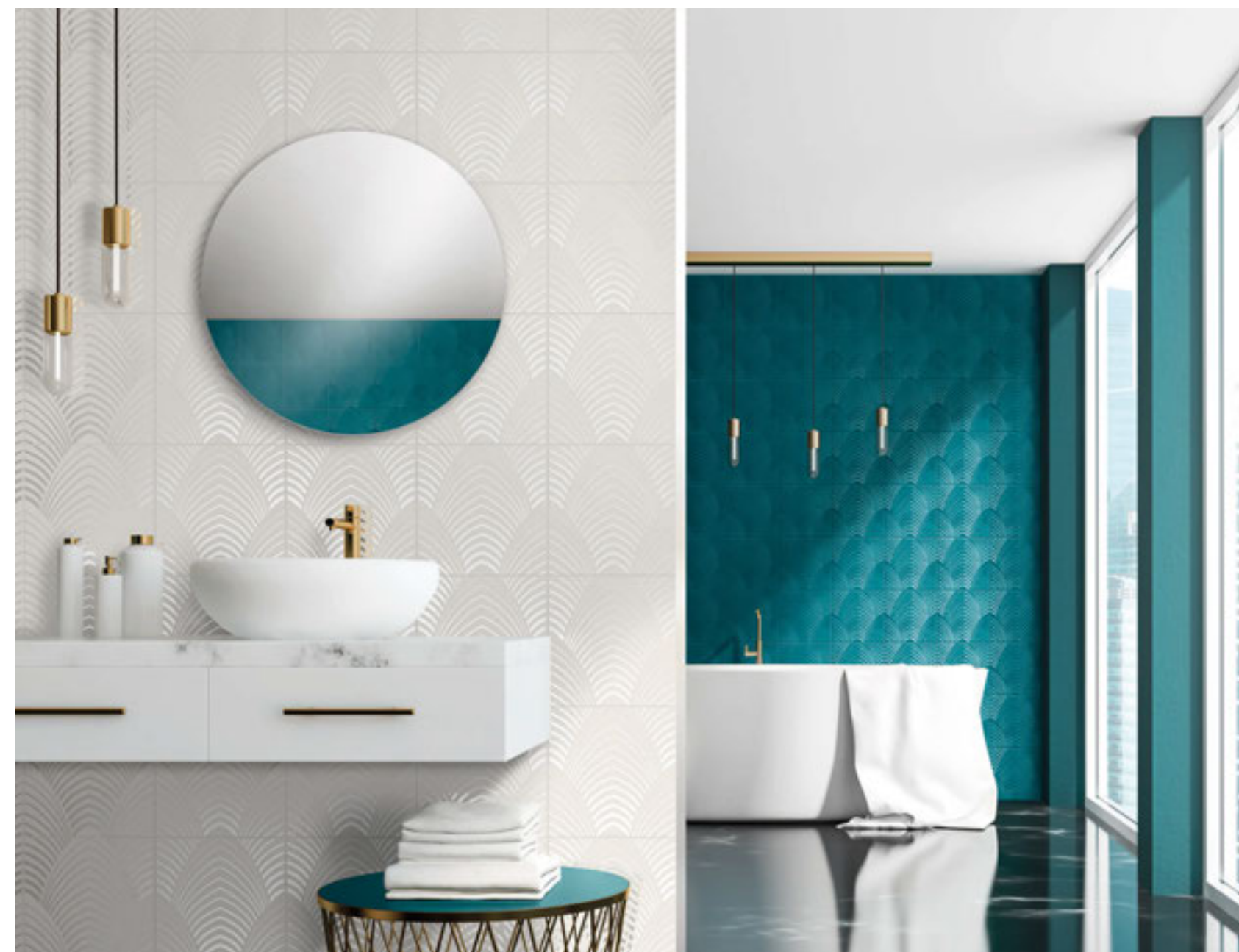








*Nasce a 40 anni dalla presentazione del Grand Elegance per renderle omaggio. Come quest'ultima anch'essa presenta colori intensi ed energici, impreziositi da finiture in lustro e oro. I motivi grafici si ispirano a un'epoca che amiamo da sempre: l'Art Déco.*



*Born 40 years after the presentation of Grand Elegance to pay it a tribute. Just like the latter, Grand Elegance Rubino shows intense and powerful colors, embellished with luster and gold finishes. The graphic motifs are inspired by an era that we have always loved: Art Déco.*

***Attenzione al dettaglio, ricercatezza,  
fattura eccellente e, il privilegio di un  
risultato che incanta e sorprende.***

*Care for details, preciousness, excellent  
quality and the privilege of a result that  
enchants and captivates.*

**ICONIC  
LUXURY**

*Ad Maiora  
Capitonnè  
Gran Galà.*



**ICONICLUXURY** // *Ad Maiora*















*La purezza del lusso riecheggia l'ermetismo di una lirica. Questa collezione si ispira a elementi architettonici classici: linee pulite ed essenziali che vanno a creare un gioco di rombi. La cadenza regolare geometrica viene interrotta dai fregi e ammorbidita dai preziosi metalli.*

*The purity of luxury that echoes the hermeticism of a lyric. It is inspired by classic architectural elements: clean and essential lines that create a play of rhombuses. The regular geometric cadence is interrupted by the friezes and softened by precious metals.*



**ICONICLUXURY** // *Capitonné*















*Sempre attuale ed eterno, si ispira agli imbottiti omonimi dei più prestigiosi salotti di fine 800 che ancora oggi hanno il fascino di una ricercata eleganza. Più che un rivestimento, una scelta di stile.*

*Timeless and contemporary, it is inspired by the self-titled upholstery furniture of the late 19th century. Lounges of refined elegance: not only a coating, but a choice of style.*



**ICONICLUXURY** // *Gran Galà*















*Come per una serata di Gala, l'eleganza e l'iconicità si vestono della sobrietà e della purezza del bianco e del nero, arricchite da motivi grafici e metalli che ne esaltano la ricercatezza e la mondanità.*

*Just as for a gala, elegance and iconicity unfold themselves in the sobriety and purity of black and white; while graphic motifs and metals enhance their stylishness and worldliness.*

***Le origini intese come radici e tradizione  
che ci hanno permesso di crescere forti  
senza impedirci di spiegare le ali.***

*Origins meant as roots and tradition that  
have allowed us to grow strong without  
preventing us to spread our wings.*

# **ICONIC ORIGINS**

*Rinascimento*

*Primavera Romana.*



**ICONIC ORIGINS** // *Rinascimento*















*L'inizio di una nuova era per tutto il mondo. Un periodo nel quale abbiamo assistito alla grandiosità delle arti e degli uomini. Questa collezione appare come un affresco che, come tipico di quel periodo, incarna il gusto del bello, esprimendosi con una ricerca maniacale del dettaglio e anelando al conseguimento della perfezione.*

*The beginning of a new era for the entire world. A period in which we witnessed the grandeur of the arts and humankind. This collection looks like a fresco that, as typical of that period, embodies the taste for beauty, expressing itself with a maniacal pursuit of detail and longing for perfection.*



**ICONIC ORIGINS** // *Primavera Romana*















*Ispirata alla città Eterna, Roma dai mille volti. Proprio come le scalinate di piazza di Spagna in primavera, questa collezione si presenta ridente e lussuosa, un tripudio di fiori. È l'espressione di un gusto deciso, con colori accesi e ricami pregiati, dialogo perfetto tra classica eleganza e fresca vivacità.*



*Inspired by the Eternal City, Rome of the thousand faces. Just like the Spanish Steps in Spring, this collection looks charming and luxurious, a feast of flowers. It is the expression of a strong taste, with bright colors and fine embroidery, a perfect dialogue between classic elegance and fresh liveliness.*



*L'unicità di uno stile immediatamente  
riconoscibile e di un approccio alla  
decorazione difficile da imitare.*

*The uniqueness of a style recognizable at  
once and an approach to decoration hard  
to emulate.*

**ICONIC**  
**UNIQUENESS**  
*Ad Personam*  
*Unico.*

**ICONICUNIQUENESS** // *Ad Personam*



















*Il classico in prima persona. Le superfici diventano personalizzabili proprio come qualsiasi oggetto o dimora di lusso d'altri tempi. La tecnica al servizio della memoria e della tradizione, per rendere ogni ambiente letteralmente unico.*



*The true classic. Surfaces become customizable just like any other luxury object or luxurious historical villa residence. The technique at the service of memory and tradition, to make every room a specimen in itself.*



**ICONICUNIQUENESS** // *Unico*















*Linee insolite ed originali che riprendono le atmosfere sognanti e melanconiche di romantiche ville d'epoca. Gusto classico e fascino d'altri tempi che si celano dietro le superfici luminose dai colori pieni e rassicuranti.*

*Unusual and original lines that reflect that dreamy and melancholic atmospheres of romantic historical villas. Classic taste and old-style charm hidden behind bright surfaces with compact and reassuring colors.*



***Ispirazione e contestualizzazione allo  
stesso tempo: correnti artistiche e  
periodi storici cruciali per evocare ogni  
volta una nuova storia tutta da scrivere.***

*Inspiration and contextualization at the  
same time: artistic movements and key  
historical periods to evocate brand new  
history ready to be written.*

**ICONIC  
ERAS**

*800 Italiano  
Swing  
Novecento.*



**ICONICERAS** // *800 Italiano*



















*La Boiserie a scopo decorativo nasce tra il XXVII e il XXVIII sec. I primi esempi rappresentavano veri e propri intarsi o dipinti. Collezione dai natali importanti che si rivolge a chi ama la grande storia e desidera per sé una storia grande. Declinata in chiave contemporanea ma foriera delle stesse emozioni di una volta. Differenti epoche, stessa magia.*

*The Boiserie for decorative purposes was born between the XXVII and the XXVIII century. The first examples were real inlays or paintings. Collection with significant origin that addresses those loving the great history and wishing a great story for themselves. Declined in a contemporary key but harbinger of the same emotions. Different times, same magic.*



**ICONICERAS** // *Swing*



















*Art Déco e anni ruggenti, ricerca del lusso e piacevolezza del vivere. Uno stile sintetico ma al tempo stesso aerodinamico con forme essenziali ed eleganti in un gioco di contrasti. Bianco e nero in alternanza a finiture metalliche: una superficie accattivante e affascinante.*

*Art Déco and roaring twenties, seeking for luxury and pleasantness of life. A synthetic but at the same time aerodynamic style with essential and elegant forms and shapes in a game of contrasts. Black and white alternating with metallic finishes: a captivating and fascinating surface.*



**ICONICERAS** // *Novecento*















*Collezione improntata alla grande architettura degli anni '40, rispecchia un paese che si risveglia dopo la guerra. Rigore e leggerezza insieme. L'idea ispiratrice: un paravento. Oggetto di design molto amato che in sé concilia un contrasto: separazione degli spazi congiunta alla frivolezza del vedo non vedo; cadenza insistente dei pattern e delicatezza dei materiali.*

*Collection inspired by the great architecture of the '40s, Novecento is the representation of a country that wakes up after the war. Rigor and at the same time lightness. The inspiring idea: a folding screen. A very much appreciated design object that brings together a contrast: the severity of the division and the levity of the "see-through"; the insistent rhythm of the patterns and the softness of the materials.*



***Esercizio di stile, disciplina e curiosità al  
servizio dell'interno e della decorazione  
per dar vita a progetti che riconducono a  
veri e propri oggetti di design.***

*Exercise in style, discipline and curiosity  
in the service of the interior and  
decoration to create projects that lead to  
real design objects.*

**ICONIC  
DESIGN**

*Intreccio  
Triangolo.*



**ICONIC DESIGN** // *Intreccio*



















*Esagona e losanghe, geometria ma anche armonia delle forme. In cadenza con i colori dell'800 italiano, si presta ad esserne il suo ideale contrappunto stilistico oltre che ad animare gli ambienti brillando di luce propria.*

*Hexagon and lozenges, geometry but also harmony of forms and shapes. In cadence with the colors of the 800 italiano, it is suitable to be its ideal stylistic counterpoint as well as animating and lighting up environments by itself.*



**ICONIC DESIGN** // *Triangolo*



















*Forma geometrica la più basilca. Questa collezione in tutte le sue varianti è un potente strumento nelle mani dell'interior designer per dar voce e forma alla sua personalissima opera d'arte ceramica.*



*The most basic geometric form. This collection in its complete range is a powerful tool in the hands of the interior designer who wants to express and shape his very personal ceramic masterwork.*



*Matericità, volume e armonia a  
raffigurare la nostra visione poetica  
e passionale.*

*Authentic textures, volume and harmony  
to depict our poetic and passionate vision.*

# ICONIC TEXTURES

*Trama  
Sartoria.*



**ICONICTEXTURES** // *Trama*















*Come per un tessuto pregiato, la ricchezza e la matericità di questa superficie è il risultato di un essenziale intreccio di fili cui si sovrappone un gioco metallico che ne esalta e valorizza ancor di più la fattura.*



*As for a valuable fabric, the richness and authentic textures of this surface is the result of an essential weave of threads overlapped by a game of metal elements emphasizing even more the manufacture.*



**ICONICTEXTURES** // *Sartoria*















*Cha sia damascato o geometrico, touch classico o contemporaneo, ci troviamo di fronte a un vestito d'alta moda, unico e su misura. Una collezione dal gusto sofisticato creata per "abbigliare" qualsiasi ambiente con eleganza.*

*Whether it is damask or geometric, classic or contemporary touch, we are most certainly in front of a unique, haute-couture garment. A collection with a sophisticated taste created to "dress up" any room with elegance.*



# DATI TECNICI TECHNICAL DATA

**164** \_\_\_ *Grand Elegance*  
**166** \_\_\_ *Grand Elegance Gold*  
**168** \_\_\_ *Grand Elegance Rubino*

**170** \_\_\_ *Ad Maiora*  
**175** \_\_\_ *Capitonnè*  
**176** \_\_\_ *Gran Galà*

**178** \_\_\_ *Rinascimento*  
**180** \_\_\_ *Primavera Romana*

**184** \_\_\_ *Ad Personam*  
**190** \_\_\_ *Unico*

**192** \_\_\_ *Swing*  
**196** \_\_\_ *Ottocento*  
**199** \_\_\_ *Novecento*

**201** \_\_\_ *Intreccio*  
**202** \_\_\_ *Triangolo*

**204** \_\_\_ *Trama*  
**205** \_\_\_ *Sartoria*

*La maggior parte dei prodotti Petracer's sono realizzati con procedimenti artigianali e tecniche di ceramica tradizionale. Eventuali imperfezioni o lievi differenze di tono sono peculiarità del prodotto, rappresentano garanzia di autenticità e gli conferiscono l'unicità ed il pregio tipiche della ceramica artistica.*

*Most of the Petracer's products are made with artisanal and traditional processing. Possible slight imperfections or nuance differences are typical of the product and therefore guarantee of its authenticity and make the goods unique and precious just like artistic ceramics.*



# GRAND ELEGANCE

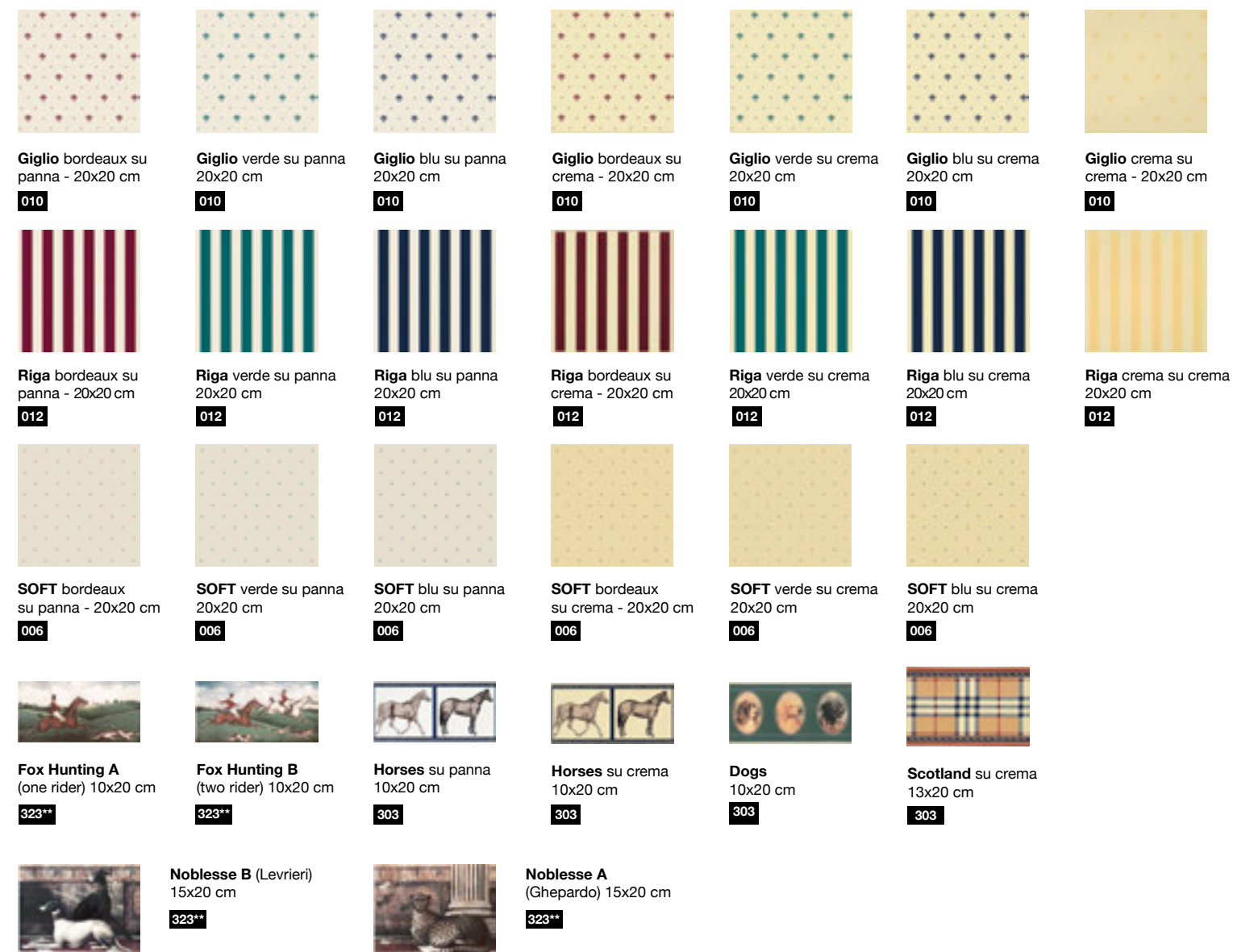
## Gamma colori / Available colors



**Pavimento panna** 20x20 cm **008**  
**Pavimento crema** 20x20 cm **008**  
**Pavimento bordeaux** 20x20 cm **008**  
**Pavimento verde bosco** 20x20 cm **008**  
**Pavimento blu royal** 20x20 cm **008**

**Rivestimento panna** 20x20 cm **004**  
**Rivestimento crema** 20x20 cm **004**  
**Rivestimento bordeaux** 20x20 cm **005**  
**Rivestimento verde bosco** - 20x20 cm **005**  
**Rivestimento blu royal** 20x20 cm **005**

## Gamma decori / Decor range



**Giglio bordeaux su panna** - 20x20 cm **010**  
**Giglio verde su panna** 20x20 cm **010**  
**Giglio blu su panna** 20x20 cm **010**  
**Giglio bordeaux su crema** - 20x20 cm **010**  
**Giglio verde su crema** 20x20 cm **010**  
**Giglio blu su crema** 20x20 cm **010**  
**Giglio crema su crema** - 20x20 cm **010**

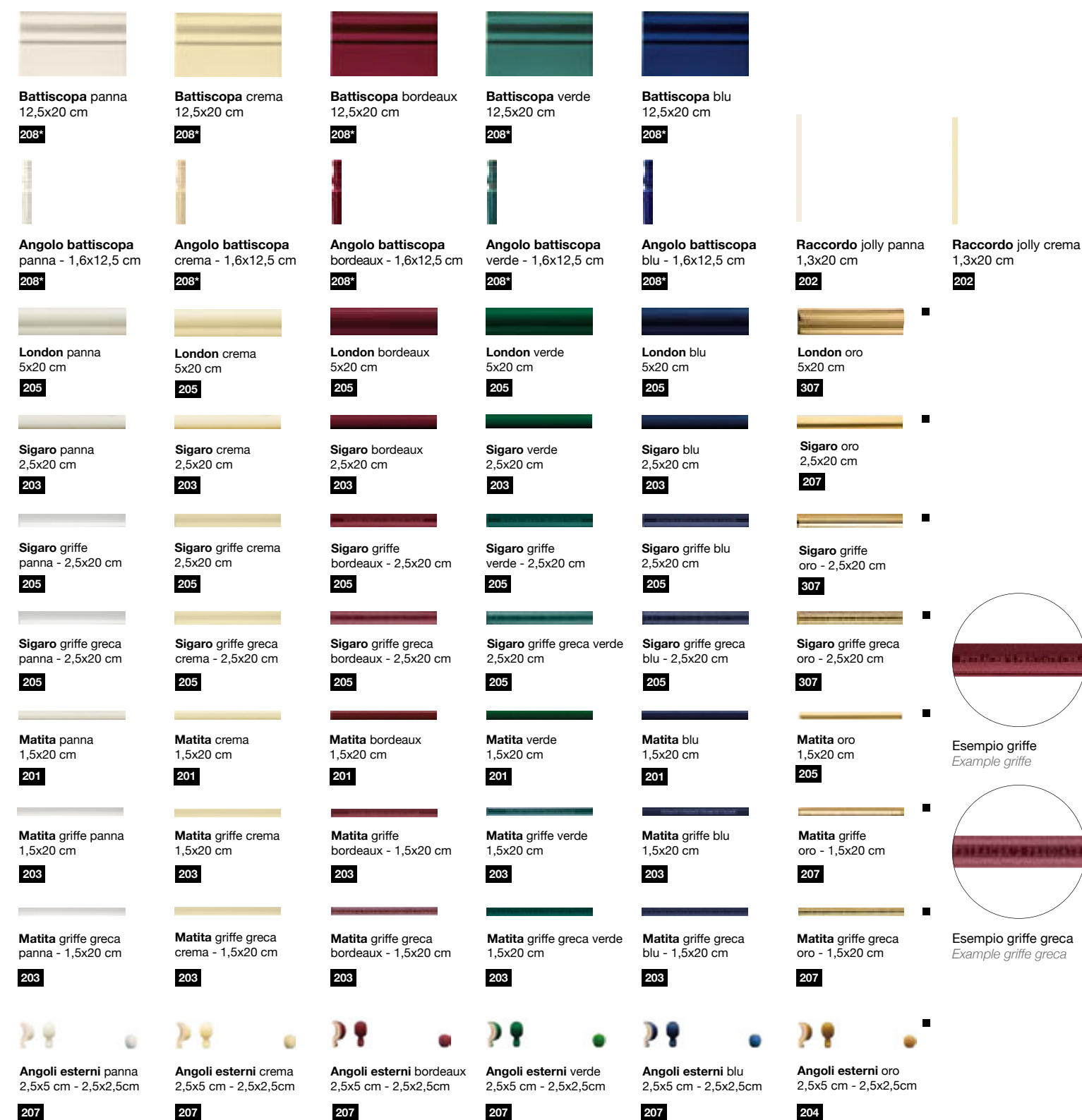
**Riga bordeaux su panna** 20x20 cm **012**  
**Riga verde su panna** 20x20 cm **012**  
**Riga blu su panna** 20x20 cm **012**  
**Riga bordeaux su crema** - 20x20 cm **012**  
**Riga verde su crema** 20x20 cm **012**  
**Riga blu su crema** 20x20 cm **012**  
**Riga crema su crema** 20x20 cm **012**

**SOFT bordeaux su panna** - 20x20 cm **006**  
**SOFT verde su panna** 20x20 cm **006**  
**SOFT blu su panna** 20x20 cm **006**  
**SOFT bordeaux su crema** - 20x20 cm **006**  
**SOFT verde su crema** 20x20 cm **006**  
**SOFT blu su crema** 20x20 cm **006**

**Fox Hunting A** (one rider) 10x20 cm **323\*\***  
**Fox Hunting B** (two rider) 10x20 cm **323\*\***  
**Horses su panna** 10x20 cm **303**  
**Horses su crema** 10x20 cm **303**  
**Dogs** 10x20 cm **303**  
**Scotland su crema** 13x20 cm **303**

**Noblesse B** (Levrier) 15x20 cm **323\*\***  
**Noblesse A** (Ghepardo) 15x20 cm **323\*\***

## Gamma complementi / Complements range



**Battiscopa panna** 12,5x20 cm **208\***  
**Battiscopa crema** 12,5x20 cm **208\***  
**Battiscopa bordeaux** 12,5x20 cm **208\***  
**Battiscopa verde** 12,5x20 cm **208\***  
**Battiscopa blu** 12,5x20 cm **208\***

**Angolo battiscopa panna** - 1,6x12,5 cm **208\***  
**Angolo battiscopa crema** - 1,6x12,5 cm **208\***  
**Angolo battiscopa bordeaux** - 1,6x12,5 cm **208\***  
**Angolo battiscopa verde** - 1,6x12,5 cm **208\***  
**Angolo battiscopa blu** - 1,6x12,5 cm **208\***

**Raccordo jolly panna** 1,3x20 cm **202**  
**Raccordo jolly crema** 1,3x20 cm **202**

**London panna** 5x20 cm **205**  
**London crema** 5x20 cm **205**  
**London bordeaux** 5x20 cm **205**  
**London verde** 5x20 cm **205**  
**London blu** 5x20 cm **205**  
**London oro** 5x20 cm **307**

**Sigaro panna** 2,5x20 cm **203**  
**Sigaro crema** 2,5x20 cm **203**  
**Sigaro bordeaux** 2,5x20 cm **203**  
**Sigaro verde** 2,5x20 cm **203**  
**Sigaro blu** 2,5x20 cm **203**  
**Sigaro oro** 2,5x20 cm **207**

**Sigaro griffe panna** - 2,5x20 cm **205**  
**Sigaro griffe crema** 2,5x20 cm **205**  
**Sigaro griffe bordeaux** - 2,5x20 cm **205**  
**Sigaro griffe verde** - 2,5x20 cm **205**  
**Sigaro griffe blu** 2,5x20 cm **205**  
**Sigaro griffe oro** - 2,5x20 cm **307**

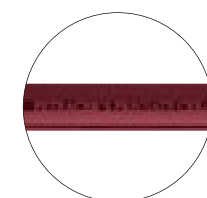
**Sigaro griffe greca panna** - 2,5x20 cm **205**  
**Sigaro griffe greca crema** - 2,5x20 cm **205**  
**Sigaro griffe greca bordeaux** - 2,5x20 cm **205**  
**Sigaro griffe greca verde** 2,5x20 cm **205**  
**Sigaro griffe greca blu** - 2,5x20 cm **205**  
**Sigaro griffe greca oro** - 2,5x20 cm **307**

**Matita panna** 1,5x20 cm **201**  
**Matita crema** 1,5x20 cm **201**  
**Matita bordeaux** 1,5x20 cm **201**  
**Matita verde** 1,5x20 cm **201**  
**Matita blu** 1,5x20 cm **201**  
**Matita oro** 1,5x20 cm **205**

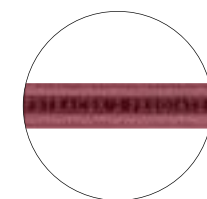
**Matita griffe panna** 1,5x20 cm **203**  
**Matita griffe crema** 1,5x20 cm **203**  
**Matita griffe bordeaux** - 1,5x20 cm **203**  
**Matita griffe verde** 1,5x20 cm **203**  
**Matita griffe blu** 1,5x20 cm **203**  
**Matita griffe oro** - 1,5x20 cm **207**

**Matita griffe greca panna** - 1,5x20 cm **203**  
**Matita griffe greca crema** - 1,5x20 cm **203**  
**Matita griffe greca bordeaux** - 1,5x20 cm **203**  
**Matita griffe greca verde** 1,5x20 cm **203**  
**Matita griffe greca blu** - 1,5x20 cm **203**  
**Matita griffe greca oro** - 1,5x20 cm **207**

**Angoli esterni panna** 2,5x5 cm - 2,5x2,5cm **207**  
**Angoli esterni crema** 2,5x5 cm - 2,5x2,5cm **207**  
**Angoli esterni bordeaux** 2,5x5 cm - 2,5x2,5cm **207**  
**Angoli esterni verde** 2,5x5 cm - 2,5x2,5cm **207**  
**Angoli esterni blu** 2,5x5 cm - 2,5x2,5cm **207**  
**Angoli esterni oro** 2,5x5 cm - 2,5x2,5cm **204**



Esempio griffe  
Example griffe



Esempio griffe greca  
Example griffe greca

\* Battiscopa 12x20 e angolo battiscopa 2,6x20 sono disponibili fino ad esaurimento scorte / Skirting 12x20 and skirting corner 2,6x20 are available only while stocks last  
 \*\* Disponibili solo in composizione / Available only in set.  
 È possibile completare la composizione utilizzando i pezzi speciali in oro di Grand Elegance Gold / It is possible to complete the composition using special items in gold of Grand Elegance Gold collection.  
 Tutti gli articoli sono compatibili con il Grand Elegance GOLD. / All items are compatible with the Grand Elegance Gold collection.

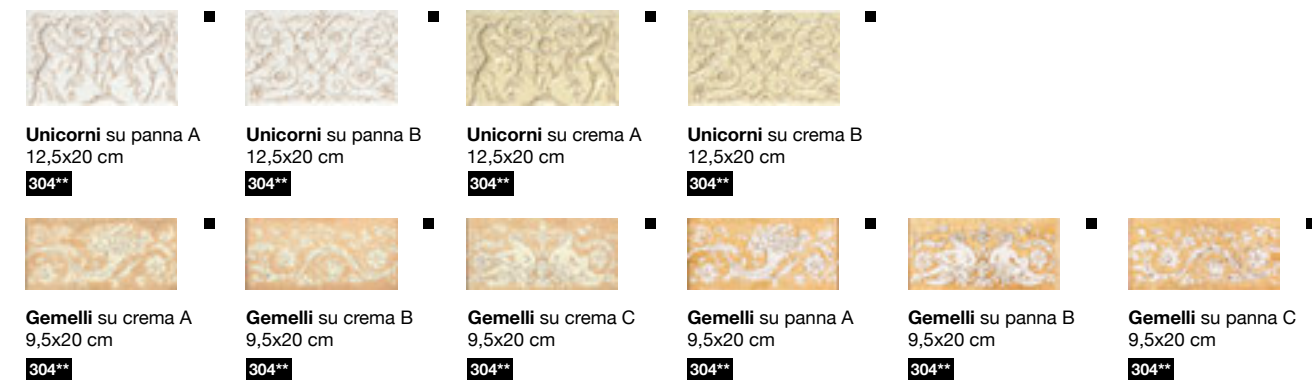
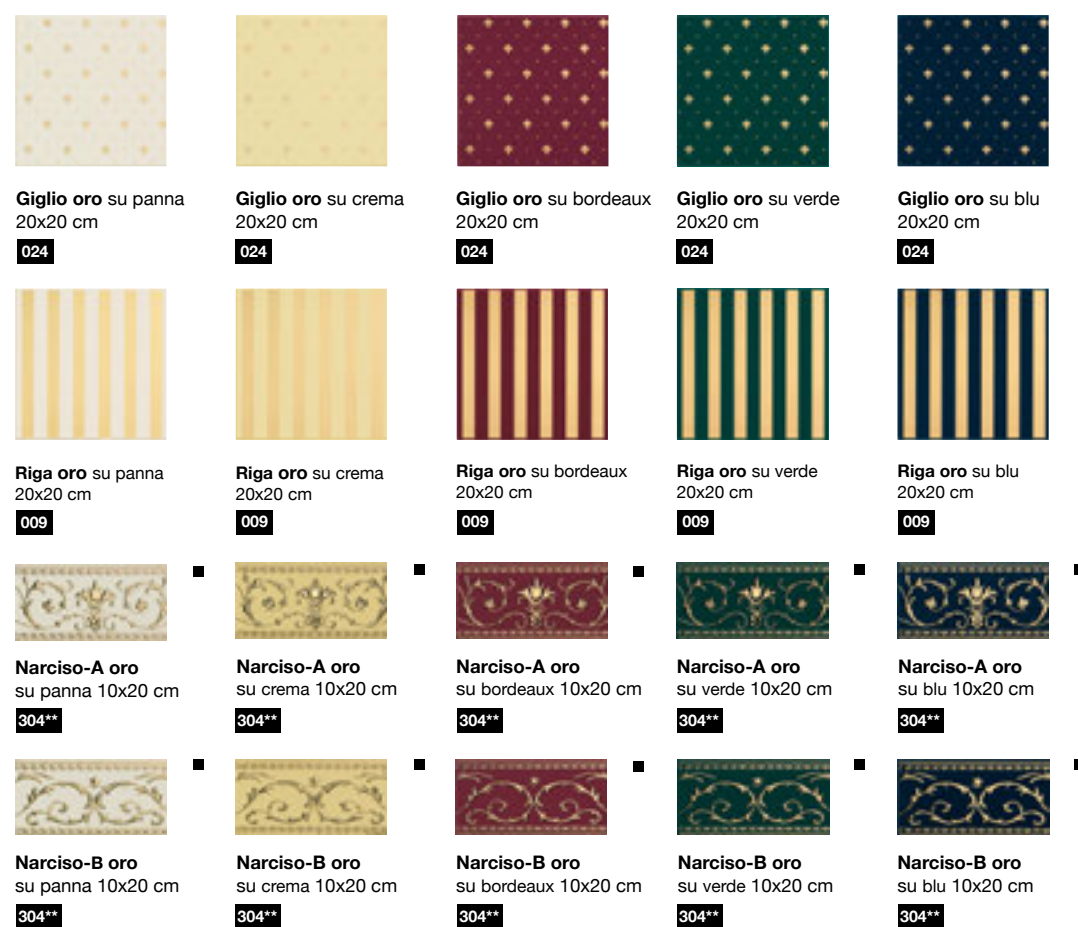


# GRAND ELEGANCE GOLD

## Gamma colori / Available colors



## Gamma decori / Decor range



## Gamma complementi / Complements range

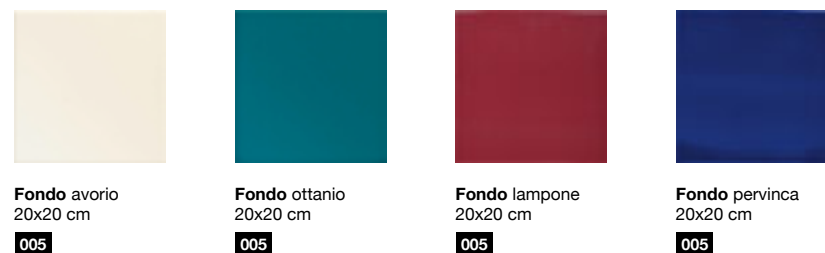


\* Battiscopa 12x20 e angolo battiscopa 2,6x20 sono disponibili fino ad esaurimento scorte / Skirting 12x20 and skirting corner 2,6x20 are available only while stocks last  
 \*\* Disponibili solo in composizione / Available only in set.  
 ■ Abbinabili anche alla serie Grand Elegance / It is possible to combine with Grand Elegance Collection  
 Tutti gli articoli sono compatibili con il Grand Elegance. / All items are compatible with the Grand Elegance collection.



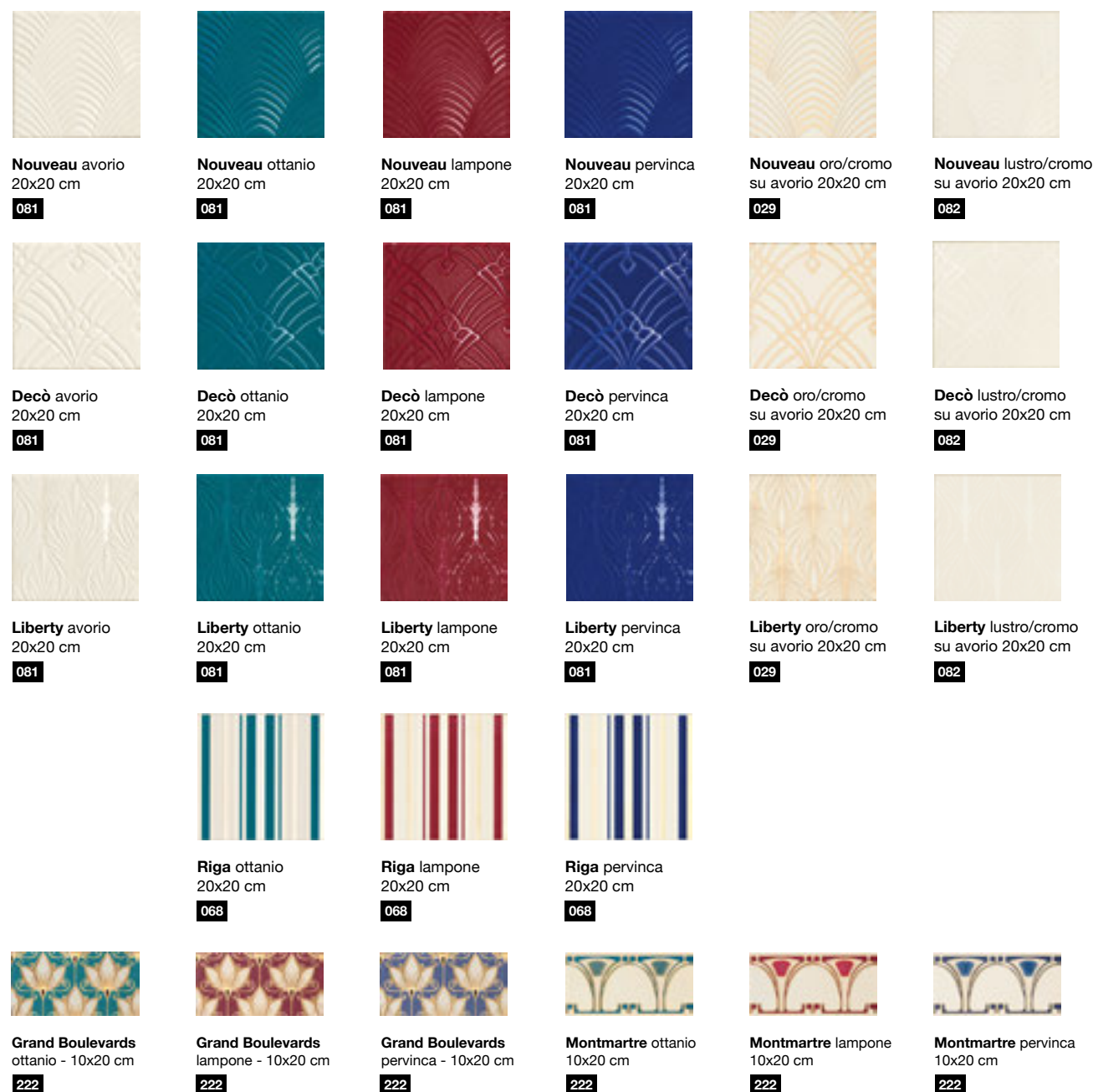
# GRAND ELEGANCE RUBINO

## Gamma colori / Available colors



**Fondo avorio** 20x20 cm **005**  
**Fondo ottanio** 20x20 cm **005**  
**Fondo lampone** 20x20 cm **005**  
**Fondo pervinca** 20x20 cm **005**

## Gamma decori / Decor range



**Nouveau avorio** 20x20 cm **081**  
**Nouveau ottanio** 20x20 cm **081**  
**Nouveau lampone** 20x20 cm **081**  
**Nouveau pervinca** 20x20 cm **081**  
**Nouveau oro/cromo su avorio** 20x20 cm **029**  
**Nouveau lustro/cromo su avorio** 20x20 cm **082**

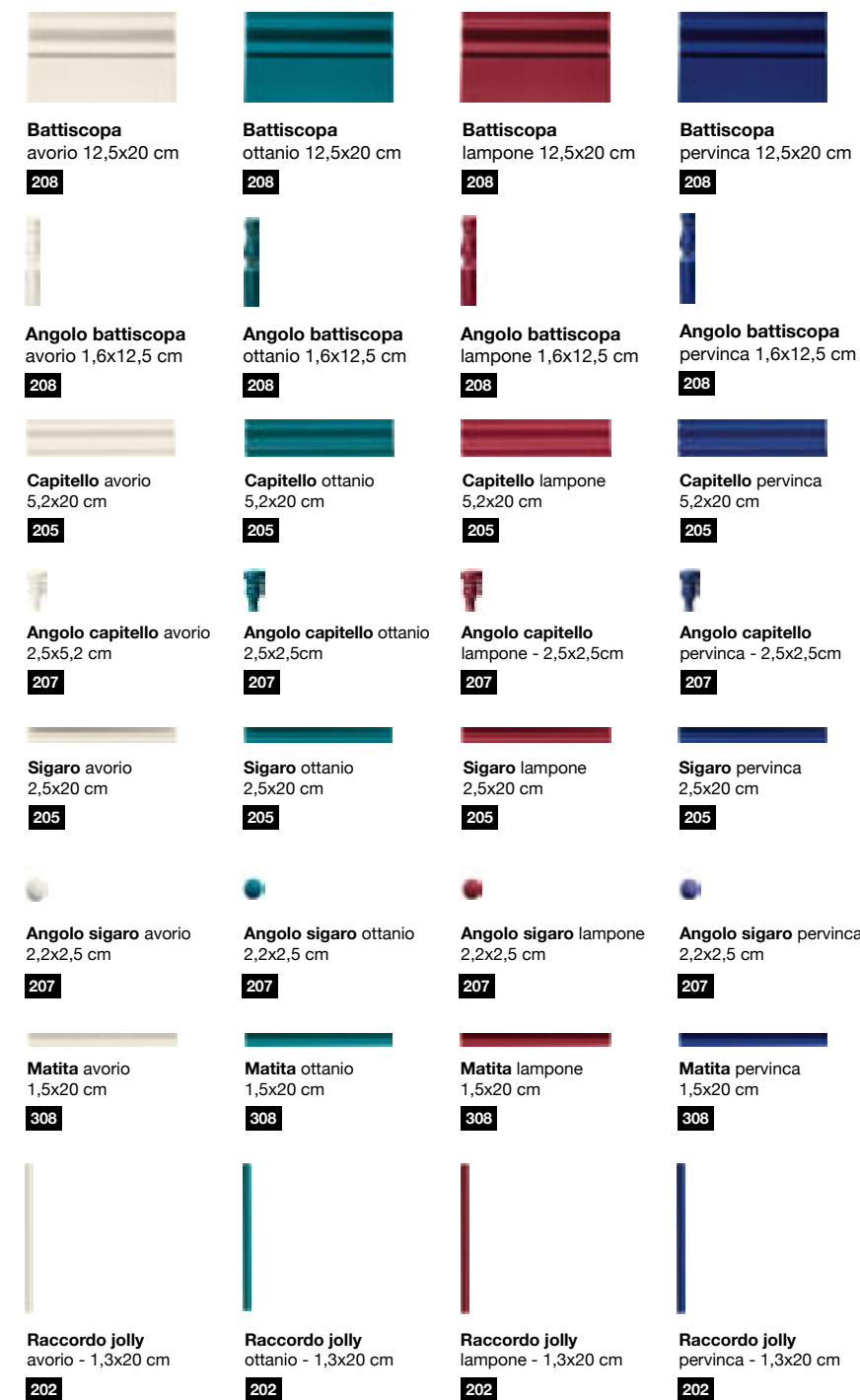
**Decò avorio** 20x20 cm **081**  
**Decò ottanio** 20x20 cm **081**  
**Decò lampone** 20x20 cm **081**  
**Decò pervinca** 20x20 cm **081**  
**Decò oro/cromo su avorio** 20x20 cm **029**  
**Decò lustro/cromo su avorio** 20x20 cm **082**

**Liberty avorio** 20x20 cm **081**  
**Liberty ottanio** 20x20 cm **081**  
**Liberty lampone** 20x20 cm **081**  
**Liberty pervinca** 20x20 cm **081**  
**Liberty oro/cromo su avorio** 20x20 cm **029**  
**Liberty lustro/cromo su avorio** 20x20 cm **082**

**Riga ottanio** 20x20 cm **068**  
**Riga lampone** 20x20 cm **068**  
**Riga pervinca** 20x20 cm **068**

**Grand Boulevards ottanio - 10x20 cm** **222**  
**Grand Boulevards lampone - 10x20 cm** **222**  
**Grand Boulevards pervinca - 10x20 cm** **222**  
**Montmartre ottanio** 10x20 cm **222**  
**Montmartre lampone** 10x20 cm **222**  
**Montmartre pervinca** 10x20 cm **222**

## Gamma complementi / Complements range



**Battiscopa avorio** 12,5x20 cm **208**  
**Battiscopa ottanio** 12,5x20 cm **208**  
**Battiscopa lampone** 12,5x20 cm **208**  
**Battiscopa pervinca** 12,5x20 cm **208**

**Angolo battiscopa avorio** 1,6x12,5 cm **208**  
**Angolo battiscopa ottanio** 1,6x12,5 cm **208**  
**Angolo battiscopa lampone** 1,6x12,5 cm **208**  
**Angolo battiscopa pervinca** 1,6x12,5 cm **208**

**Capitello avorio** 5,2x20 cm **205**  
**Capitello ottanio** 5,2x20 cm **205**  
**Capitello lampone** 5,2x20 cm **205**  
**Capitello pervinca** 5,2x20 cm **205**

**Angolo capitello avorio** 2,5x5,2 cm **207**  
**Angolo capitello ottanio** 2,5x2,5 cm **207**  
**Angolo capitello lampone** - 2,5x2,5 cm **207**  
**Angolo capitello pervinca** - 2,5x2,5 cm **207**

**Sigaro avorio** 2,5x20 cm **205**  
**Sigaro ottanio** 2,5x20 cm **205**  
**Sigaro lampone** 2,5x20 cm **205**  
**Sigaro pervinca** 2,5x20 cm **205**

**Angolo sigaro avorio** 2,2x2,5 cm **207**  
**Angolo sigaro ottanio** 2,2x2,5 cm **207**  
**Angolo sigaro lampone** 2,2x2,5 cm **207**  
**Angolo sigaro pervinca** 2,2x2,5 cm **207**

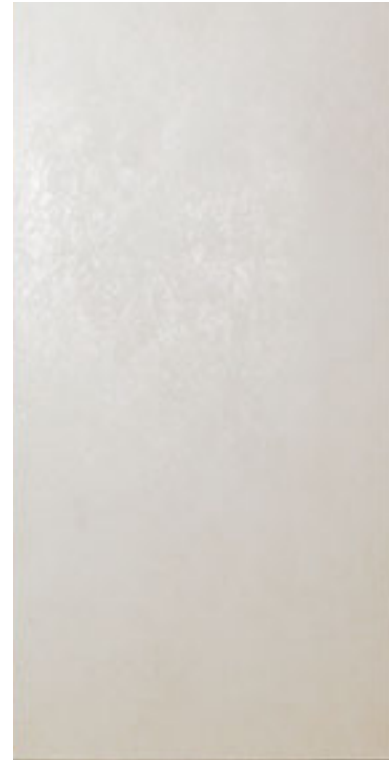
**Matita avorio** 1,5x20 cm **308**  
**Matita ottanio** 1,5x20 cm **308**  
**Matita lampone** 1,5x20 cm **308**  
**Matita pervinca** 1,5x20 cm **308**

**Raccordo jolly avorio** - 1,3x20 cm **202**  
**Raccordo jolly ottanio** - 1,3x20 cm **202**  
**Raccordo jolly lampone** - 1,3x20 cm **202**  
**Raccordo jolly pervinca** - 1,3x20 cm **202**



# AD MAIORA

Gamma colori / Available colors



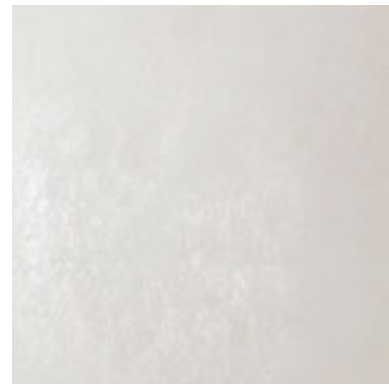
**Fondo beige**  
50x100 cm  
025



**Battiscopa beige**  
12x50 cm  
318



**Capitello beige**  
5,5x50 cm  
317



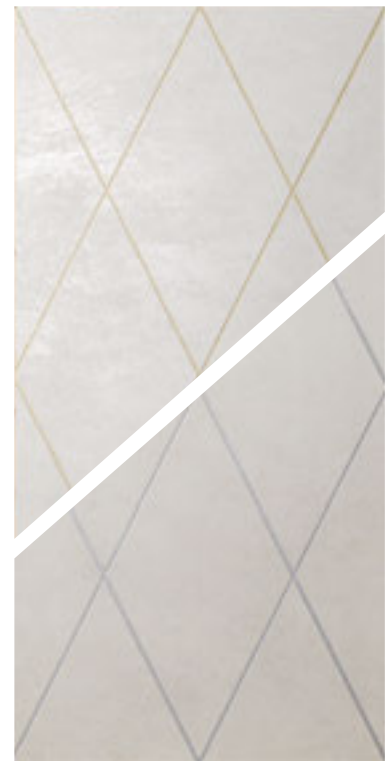
**Fondo beige**  
50x50 cm  
025



**Angolo battiscopa**  
beige - 1,5x12 cm  
318



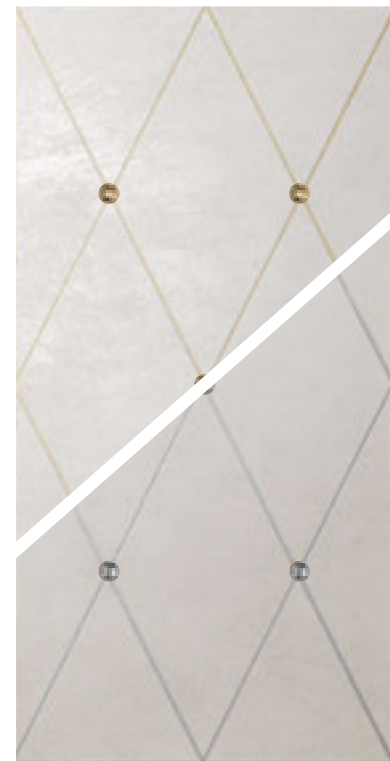
**Angolo capitello**  
beige - 1,5x5,5 cm  
317



**Rhombus platino/oro su beige**  
50x100 cm  
336



**Rhombus platino/oro su beige con fregio platino/oro** - 50x100 cm  
348

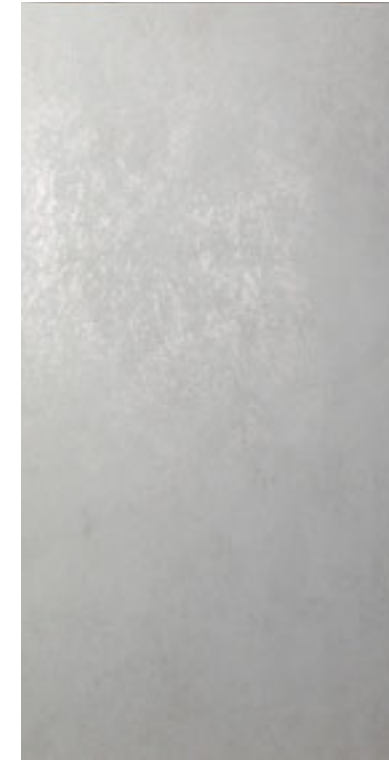


**Rhombus platino/oro su beige con fregio platino/oro con Swarovski** - 50x100 cm  
333



**Raccordo jolly** in alluminio verniciato beige - 0,7x100 cm  
815\*

\* Venduto in composizione di 2 pezzi (tot. 200 cm) / Sold as a composition of 2 pieces (tot. 200 cm)



**Fondo perla**  
50x100 cm  
025



**Battiscopa perla**  
12x50 cm  
318



**Capitello perla**  
5,5x50 cm  
317



**Fondo perla**  
50x50 cm  
025



**Angolo battiscopa**  
perla - 1,5x12 cm  
318



**Angolo capitello perla**  
1,5x5,5 cm  
317



**Rhombus platino/oro su perla**  
50x100 cm  
336



**Rhombus platino/oro su perla con fregio platino/oro** - 50x100 cm  
348



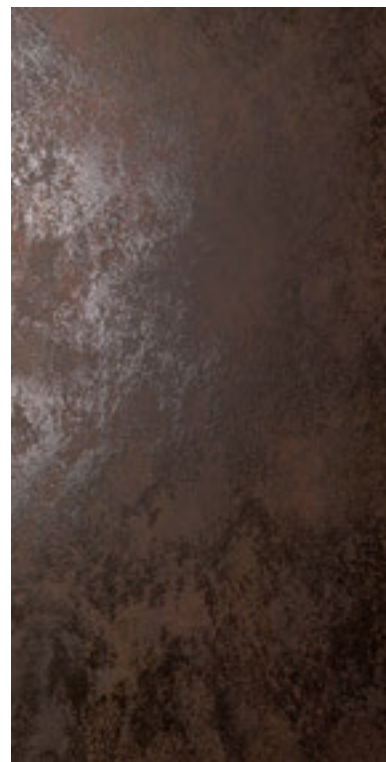
**Rhombus platino/oro su perla con fregio platino/oro con Swarovski** - 50x100 cm  
333



**Raccordo jolly** in alluminio verniciato perla - 0,7x100 cm  
815\*

\* Venduto in composizione di 2 pezzi (tot. 200 cm) / Sold as a composition of 2 pieces (tot. 200 cm)





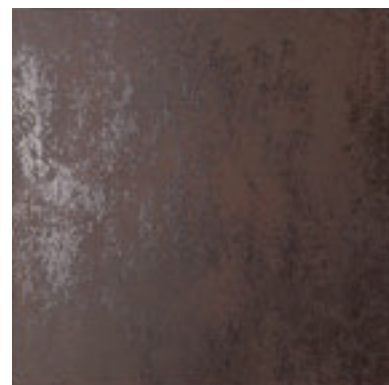
Fondo moro  
50x100 cm  
025



Battiscopa moro  
12x50 cm  
318



Capitello moro  
5,5x50 cm  
317



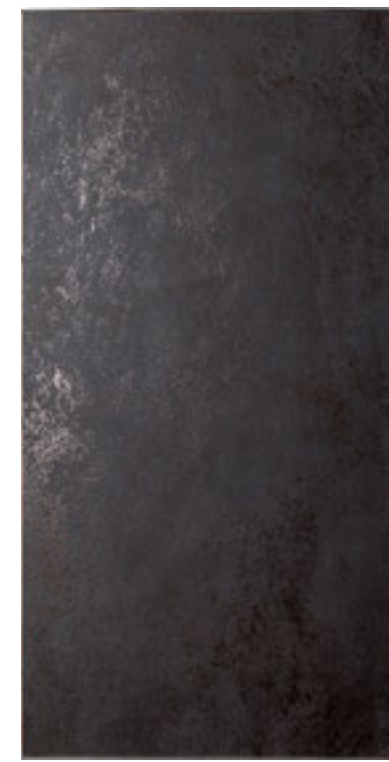
Fondo moro  
50x50 cm  
025



Angolo battiscopa moro  
1,5x12 cm  
318



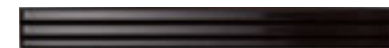
Angolo capitello moro  
1,5x5,5 cm  
317



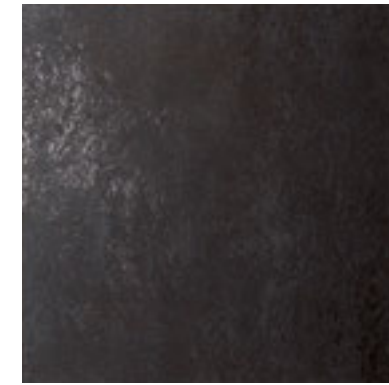
Fondo nero  
50x100 cm  
025



Battiscopa nero  
12x50 cm  
318



Capitello nero  
5,5x50 cm  
317



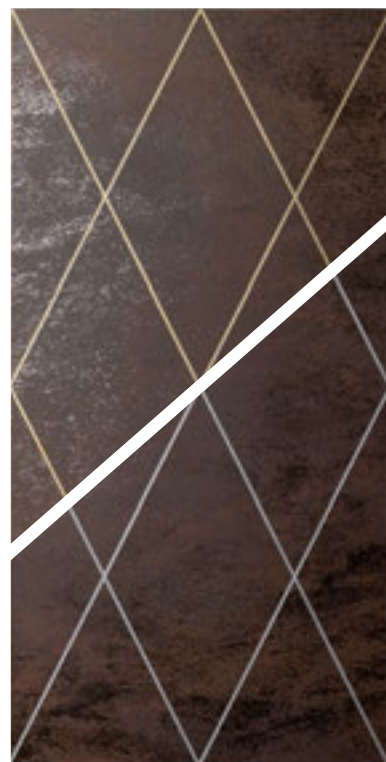
Fondo nero  
50x50 cm  
025



Angolo battiscopa nero  
1,5x12 cm  
318



Angolo capitello nero  
1,5x5,5 cm  
317



Rhombus platino/oro su moro  
50x100 cm  
336



Rhombus platino/oro su moro  
fregio platino/oro 50x100 cm  
348



Rhombus platino/oro su moro  
fregio platino/oro con Swarovski 50x100 cm  
333



Raccordo jolly in  
alluminio verniciato  
moro - 0,7x100 cm  
815\*



Rhombus platino/oro su nero  
50x100 cm  
336



Rhombus platino/oro su nero  
fregio platino/oro 50x100 cm  
348



Rhombus platino/oro su nero  
fregio platino/oro con Swarovski 50x100 cm  
333



Raccordo jolly in  
alluminio verniciato  
nero - 0,7x100 cm  
815

\* Venduto in composizione di 2 pezzi (tot. 200 cm) / Sold as a composition of 2 pieces (tot. 200 cm)

\* Venduto in composizione di 2 pezzi (tot. 200 cm) / Sold as a composition of 2 pieces (tot. 200 cm)



Gamma complementi / Complements range



**Capitello oro**  
5,5x50 cm

318



**Angolo capitello oro**  
1,5x5,5 cm

318



**Matita oro**  
1,5x50 cm

314



**Angolo matita oro**  
1x1,5 cm

314



**Capitello platino**  
5,5x50 cm

318



**Angolo capitello platino**  
1,5x5,5 cm

318



**Matita platino**  
1,5x50 cm

314



**Angolo matita platino**  
1x1,5 cm

314



**Fregio oro**  
Ø 2,8 cm

308



**Fregio oro con Swarovski** - Ø 2,8 cm

305



**Fregio platino**  
Ø 2,8 cm

308



**Fregio platino con Swarovski** - Ø 2,8 cm

305

# CAPITONNÉ

Gamma colori / Available colors



**Capitonné bombato bianco** - 10x20 cm

044



**Capitonné bombato vaniglia** - 10x20 cm

044



**Capitonné bombato madreperla** - 10x20 cm

044



**Capitonné liscio bianco** - 10x20 cm

045



**Capitonné liscio vaniglia** - 10x20 cm

045



**Capitonné liscio madreperla** - 10x20 cm

045

Gamma complementi / Complements range



**Bianco**  
10x10 cm

011



**Vaniglia**  
10x10 cm

011



**Madreperla**  
10x10 cm

011



**Tassello bombato oro** - 2x2 cm

210



**Tassello bombato platino** - 2x2 cm

210



**Tassello bombato bordeaux** - 2x2 cm

206



**Tassello bombato verde** - 2x2 cm

206



**Tassello bombato blu** - 2x2 cm

206



**Tassello bombato nero** - 2x2 cm

206



**Tassello liscio oro** - 2x2 cm

210



**Tassello liscio platino** - 2x2 cm

210



**Tassello liscio bordeaux** - 2x2 cm

206



**Tassello liscio verde** - 2x2 cm

206



**Tassello liscio blu** - 2x2 cm

206



**Tassello liscio nero** - 2x2 cm

206



**Tassello bombato rosa cipria** - 2x2 cm

206



**Tassello bombato verde pastello** - 2x2 cm

206

74 Tasselli per mq /  
74 tasselli per sqm



**Battiscopa**  
bianco 12,5x20 cm

208\*



**Angolo battiscopa**  
bianco 1,6x12,5 cm

208\*



**London**  
bianco 5x20 cm

205



**Angolo London**  
bianco 5x20 cm

207



**Raccordo jolly**  
bianco - 1x20 cm

202



**Raccordo jolly**  
vaniglia - 1x20 cm

202



**Raccordo jolly**  
madreperla - 1x20 cm

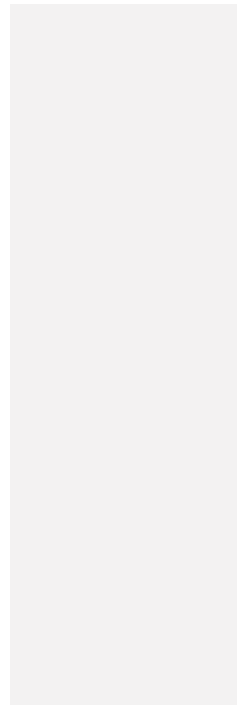
202

\* Battiscopa 12x20 e angolo battiscopa 2,6x20 sono disponibili fino ad esaurimento scorte / Skirting 12x20 and skirting corner 2,6x20 are available only while stocks last  
Nella serie Capitonné è possibile utilizzare anche qualsiasi accessorio della serie Grand Elegance e Grand Elegance Gold. /  
Any accessories of Grand Elegance and Grand Elegance Gold Collection can be used also in conjunction with the Capitonné.



# GRAN GALA

Gamma colori / Available colors



**Gran Galà bianco**  
31,5x94,9 cm

052



**Raccordo jolly bianco** - 1,6x47,4 cm

220



**Gran Galà nero**  
31,5x94,9 cm

052



**Raccordo jolly nero** - 1,6x47,4 cm

220

Gamma complementi / Complements range



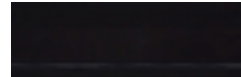
**Capitello bianco**  
10x31,5 cm

318



**Angolo capitello bianco**  
2,5x10 cm

318



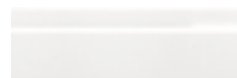
**Capitello nero**  
10x31,5 cm

318



**Angolo capitello nero**  
2,5x10 cm

318



**Battiscopa bianco**  
8x31,5 cm

318



**Angolo battiscopa bianco**  
1,8x8 cm

318



**Battiscopa nero**  
8x31,5 cm

318



**Angolo battiscopa nero**  
1,8x8 cm

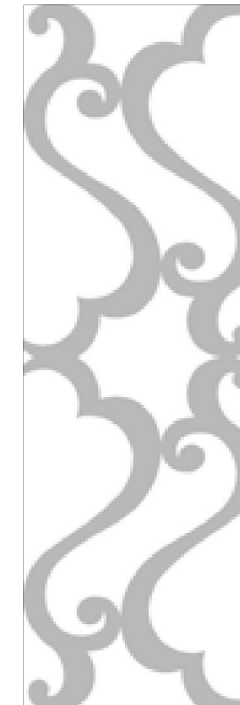
318

Gamma decori / Decor range



**Stripes bianco**  
31,5x94,9 cm

328



**Vogue bianco**  
31,5x94,9 cm

328



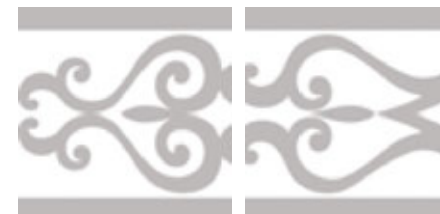
**Vogue nero**  
31,5x94,9 cm

328



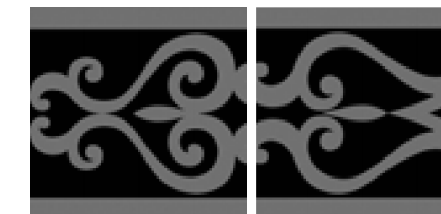
**Stripes nero**  
31,5x94,9 cm

328



**Vogue fascia bianco A+B**  
31,5x31,5 cm + 31,5x31,5 cm

404\*



**Vogue fascia nero A+B**  
31,5x31,5 cm + 31,5x31,5 cm

404\*



**Mary bianco**  
21x31,5 cm

304



**Mary nero**  
21x31,5 cm

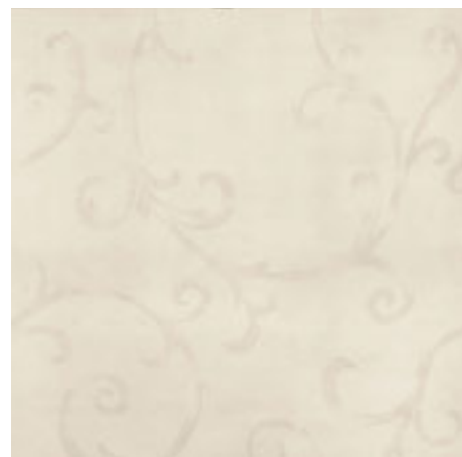
304

\* Venduto in composizione di due pezzi / Sold as a composition of two pieces



# RINASCIMENTO

Gamma colori e decori / Available colors and decor range



**Rinascimento avorio lappato**  
60x60 cm

037



**Rinascimento avorio acciaio rame lappato**  
60x60 cm

333\*



**Rinascimento avorio lava lappato**  
60x60 cm

333\*



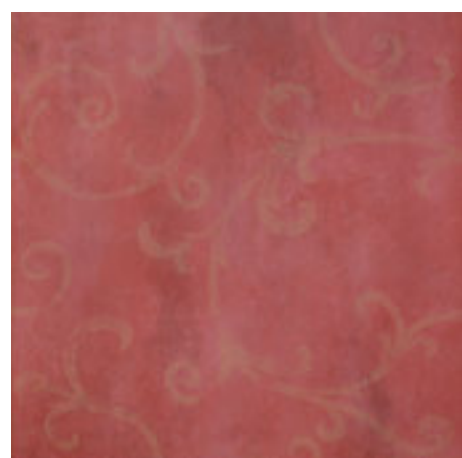
**Rinascimento sabbia lappato**  
60x60 cm

037



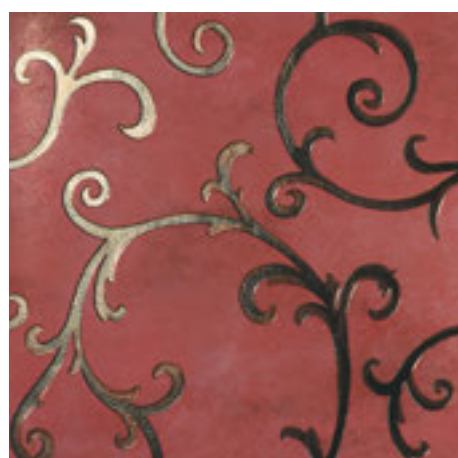
**Rinascimento sabbia acciaio rame lappato**  
60x60 cm

333\*



**Rinascimento rubino lappato**  
60x60 cm

039



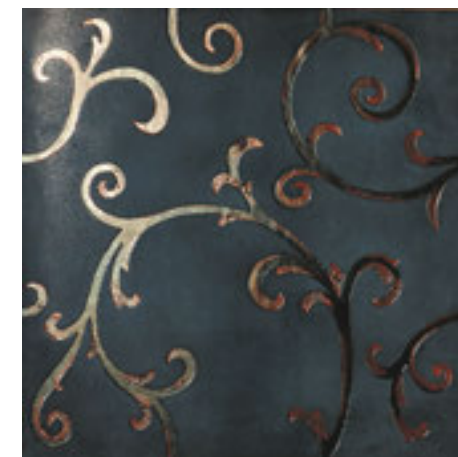
**Rinascimento rubino acciaio rame lappato**  
60x60 cm

333\*



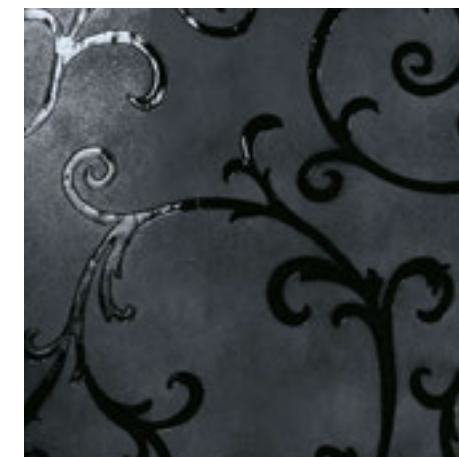
**Rinascimento ebano lappato**  
60x60 cm

039



**Rinascimento ebano acciaio rame lappato**  
60x60 cm

333\*



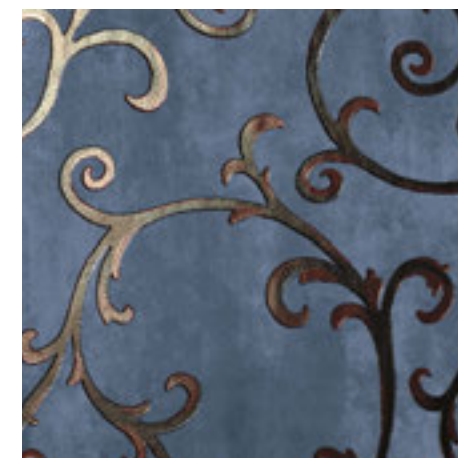
**Rinascimento ebano lava lappato**  
60x60 cm

333\*



**Rinascimento zaffiro lappato**  
60x60 cm

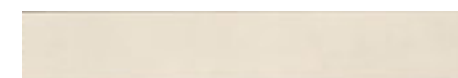
039



**Rinascimento zaffiro acciaio rame lappato**  
60x60 cm

333\*

Gamma complementi / Complements range



**Battiscopa avorio**  
9,5x60 cm

305



**Battiscopa sabbia**  
9,5x60 cm

305



**Battiscopa rubino**  
9,5x60 cm

305



**Battiscopa ebano**  
9,5x60 cm

305



**Battiscopa zaffiro**  
9,5x60 cm

305

\* Questi prodotti sono realizzati con tecniche artigianali. Leggere imperfezioni e differenze di tonalità sono caratteristiche nonché garanzia di una autentica realizzazione artistica. / These products are made with artisanal processing. Slight imperfections and nuances differences are typical of the product and guarantee of its authenticity.

\* Questi prodotti sono realizzati con tecniche artigianali. Leggere imperfezioni e differenze di tonalità sono caratteristiche nonché garanzia di una autentica realizzazione artistica. / These products are made with artisanal processing. Slight imperfections and nuances differences are typical of the product and guarantee of its authenticity.



# PRIMAVERA ROMANA

Gamma colori / Available colors



**Primavera romana viola**  
32,5x97,7 cm

053



**London viola**  
5,5x48,8 cm

316\*



**Battiscopa viola**  
12,5x48,8 cm

234\*



**Angolo london viola**  
2x5,5 cm

222



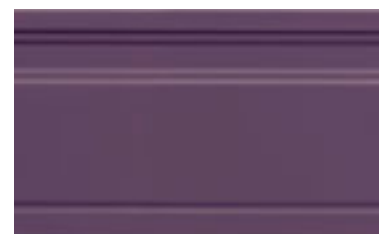
**Angolo battiscopa viola**  
2x12,5 cm

223



**Raccordo jolly viola**  
1,5x32,5 cm

220



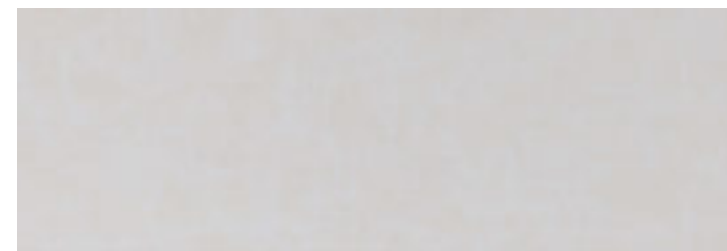
**Battiscopa maxi viola**  
30x48,8 cm

214\*



**Angolo battiscopa viola**  
viola - 1,6x30 cm

326



**Primavera romana bianco**  
32,5x97,7 cm

052



**London bianco**  
5,5x48,8 cm

316\*



**Battiscopa bianco**  
12,5x48,8 cm

234\*



**Angolo london bianco**  
2x5,5 cm

222



**Angolo battiscopa bianco**  
2x12,5 cm

223



**Raccordo jolly bianco**  
1,5x32,5 cm

220



**Battiscopa maxi bianco**  
30x48,8 cm

214\*



**Angolo battiscopa bianco**  
bianco - 1,6x30 cm

326

Gamma decori / Decor range



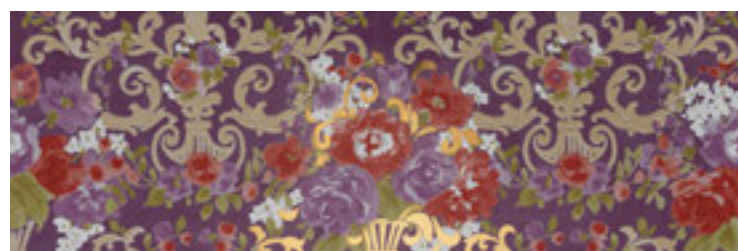
**Listello viola**  
4x32,5 cm

221



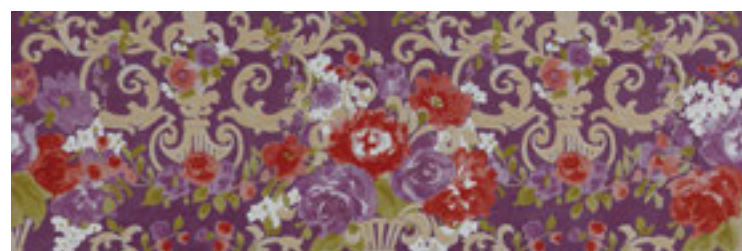
**Listello logo viola**  
4x32,5 cm

221



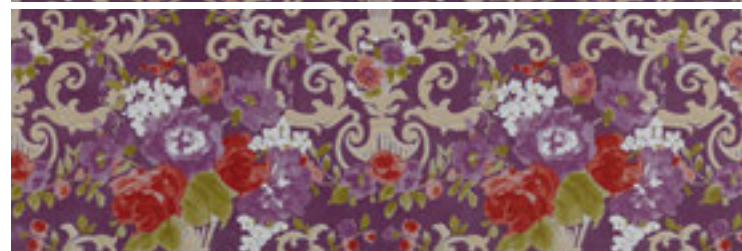
**Fioritura su viola oro (2 pezzi)**  
65x97,7 cm

412



**Fioritura su viola (2 pezzi)**  
65x97,7 cm

411



Gamma decori / Decor range



**Listello bianco**  
4x32,5 cm

221



**Listello logo bianco**  
4x32,5 cm

221



**Fioritura su bianco oro (2 pezzi)**  
65x97,7 cm

412



**Fioritura su bianco (2 pezzi)**  
65x97,7 cm

411

\* London 5,5x97,7 cm, battiscopa 12,5x97,7 cm e battiscopa alto 30x97,7 cm disponibili fino ad esaurimento scorte / London 5,5x97,7 cm, skirting 12,5x97,7 cm and high skirting 30x97,7 are available only while stocks last.

\* London 5,5x97,7 cm, battiscopa 12,5x97,7 cm e battiscopa alto 30x97,7 cm disponibili fino ad esaurimento scorte / London 5,5x97,7 cm, skirting 12,5x97,7 cm and high skirting 30x97,7 are available only while stocks last.





**Primavera romana verde**  
32,5x97,7 cm

053



**Raccordo jolly verde**  
1,5x32,5 cm

220



**Primavera romana rosso**  
32,5x97,7 cm

053



**Raccordo jolly rosso**  
1,5x32,5 cm

220



**London verde**  
5,5x48,8 cm

316\*



**Angolo london verde**  
2x5,5 cm

222



**Battiscopa verde**  
12,5x48,8 cm

234\*



**Angolo battiscopa verde**  
2x12,5 cm

223



**Battiscopa maxi verde**  
30x48,8 cm

214\*



**Angolo battiscopa verde - 1,6x30 cm**

326



**London rosso**  
5,5x48,8 cm

316\*



**Angolo est. london rosso**  
2x5,5 cm

222



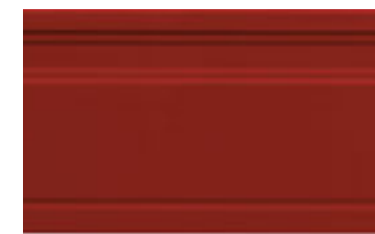
**Battiscopa rosso**  
12,5x48,8 cm

234\*



**Angolo battiscopa rosso**  
2x12,5 cm

223



**Battiscopa maxi rosso**  
30x48,8 cm

214\*



**Angolo battiscopa rosso - 1,6x30 cm**

326

*Gamma decori / Decor range*



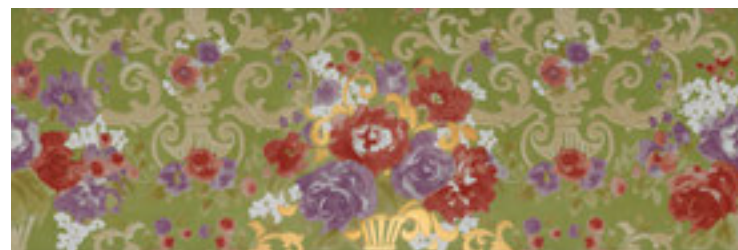
**Listello verde**  
4x32,5 cm

221



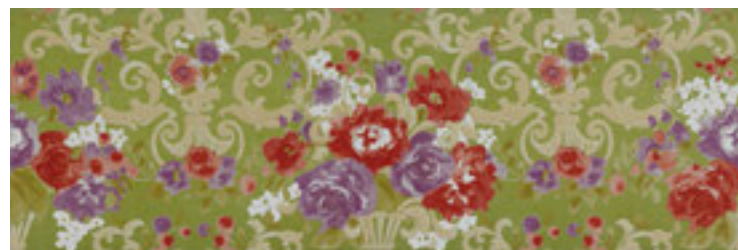
**Listello logo verde**  
4x32,5 cm

221



**Fioritura su verde oro (2 pezzi)**  
65x97,7 cm

412



**Fioritura su verde (2 pezzi)**  
65x97,7 cm

411

*Gamma decori / Decor range*



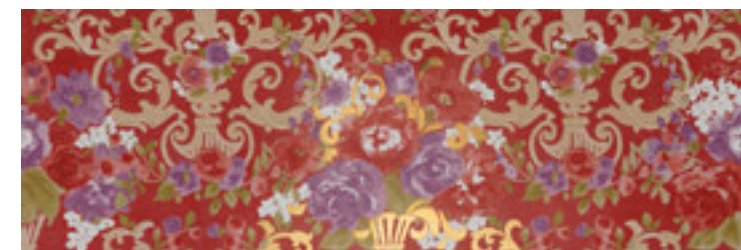
**Listello rosso**  
4x32,5 cm

221



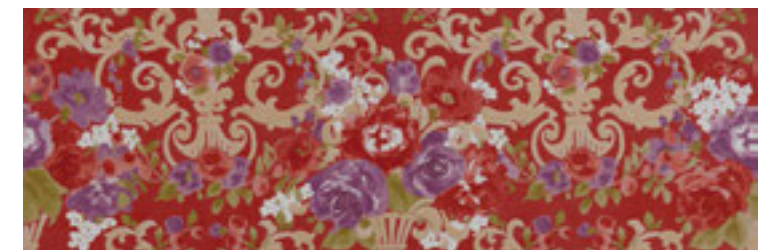
**Listello logo rosso**  
4x32,5 cm

221



**Fioritura su rosso oro (2 pezzi)**  
65x97,7 cm

412



**Fioritura su rosso (2 pezzi)**  
65x97,7 cm

411

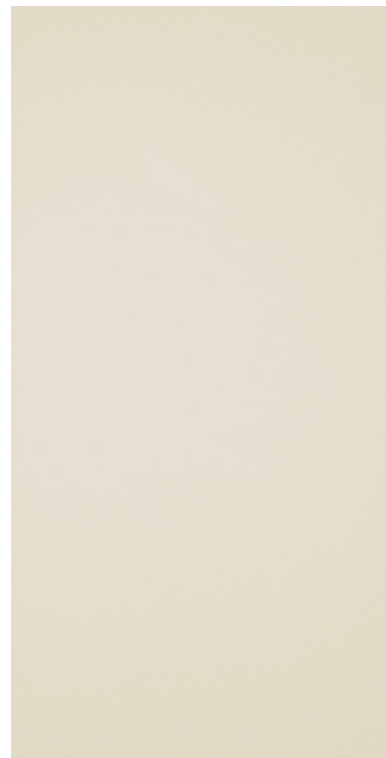
\* London 5,5x97,7 cm, battiscopa 12,5x97,7 cm e battiscopa alto 30x97,7 cm disponibili fino ad esaurimento scorte / London 5,5x97,7 cm, skirting 12,5x97,7 cm and high skirting 30x97,7 are available only while stocks last.

\* London 5,5x97,7 cm, battiscopa 12,5x97,7 cm e battiscopa alto 30x97,7 cm disponibili fino ad esaurimento scorte / London 5,5x97,7 cm, skirting 12,5x97,7 cm and high skirting 30x97,7 are available only while stocks last.

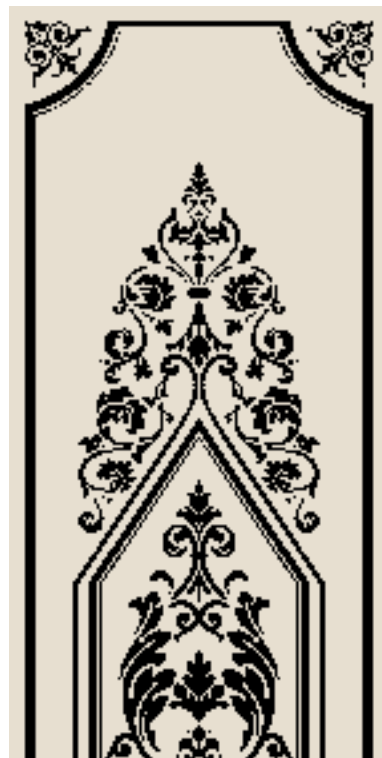


# AD PERSONAM

Gamma colori e decori / Available colors and decor range



Fondo avorio  
50x100 cm  
026



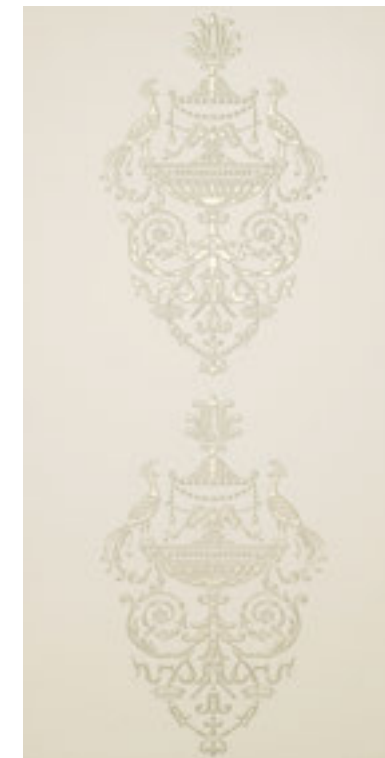
Arabesque nero  
50x100 cm  
336



Arabesque bianco  
50x100 cm  
336



Arabesque madreperla  
50x100 cm  
337



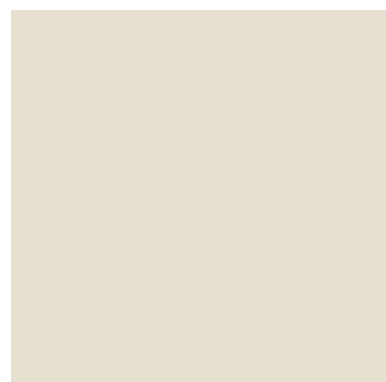
Petites Paonnes madreperla  
50x100 cm  
337



Bandes madreperla  
50x100 cm  
331



Raccordo jolly in  
alluminio verniciato  
0,7 x 100 cm  
815\*



Fondo avorio  
50x50 cm  
026



Carrè nero  
50x50 cm  
328



Carrè bianco  
50x50 cm  
328



Carrè madreperla  
50x50 cm  
328



Carrè beige  
50x50 cm  
328

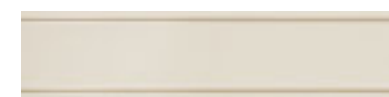


Pavimento angolare beige, bianco, nero  
50x50 cm  
328



Pavimento lineare beige, bianco, nero  
50x50 cm  
328

## Gamma complementi / Complements range



Battiscopa  
12x50 cm  
318



Angolo battiscopa  
1,5x12 cm  
318



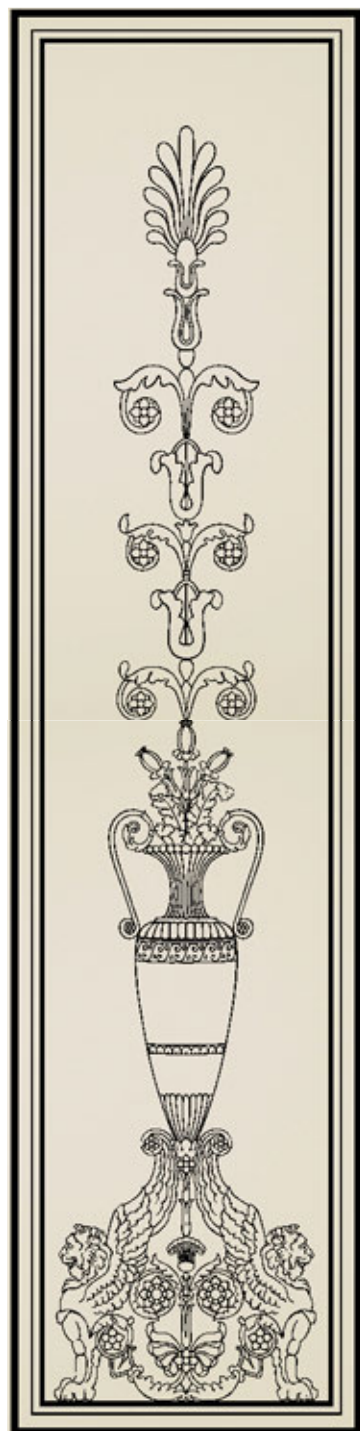
Capitello  
5,5x50 cm  
317



Angolo capitello  
1,5x5,5 cm  
317

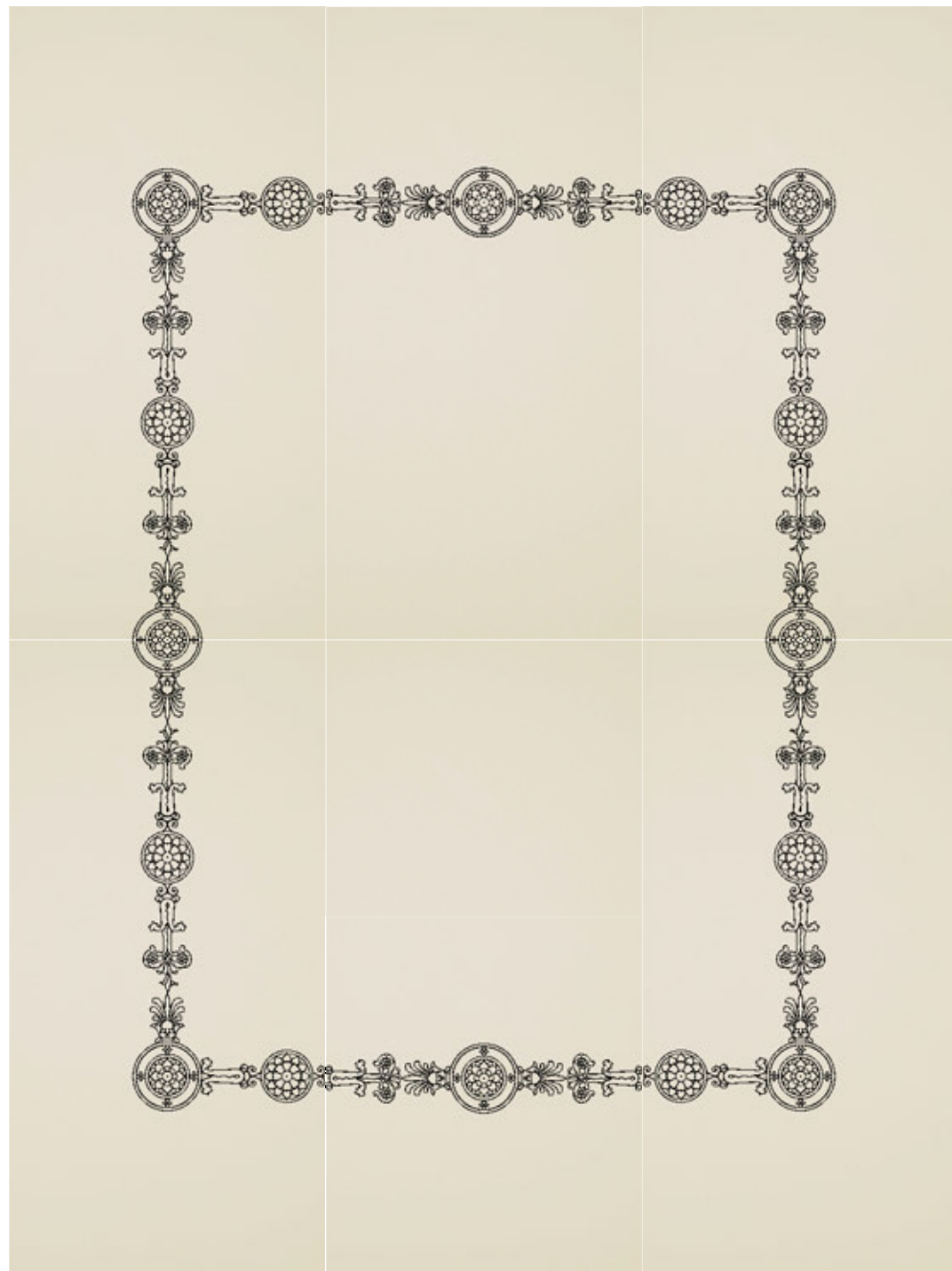
\*venduto in composizione di 2 pz. (tot. 200 cm) / Painted aluminum sold as a composition of 2 pieces (tot. 200 cm)  
Pavimento e rivestimento tutta massa in lamina di porcellanato stuoiato; spessore 3,5 mm /  
Laminate full body porcelain stoneware in 3,5mm thickness for wall and floor with reinforcement fibremat applied to the back.  
La decorazione a pavimento è consigliata solo per ambienti a bassa frequenza di calpestio. /  
The decoration on the floor is recommended for low foot traffic areas.





Composizione Opium  
50x200 cm

405



Composizione Corniche  
150x200 cm

407



Composizione Blason senza iniziali  
150x200 cm

407

Composizione Blason con iniziali  
150x200 cm

409



Rondelle  
50x50 cm

328



Gamma decori personalizzabili/ Customizable decor range



Laurier fondo  
50x100 cm  
338



Laurier bandes  
50x100 cm  
338



Blason stuoiato  
50x100 cm  
338



Esempio monogramma con caratteri romani  
Example of monogram with roman characters



Esempio monogramma con caratteri cirillici  
Example of monogram with cyrillic characters

Monogramma personalizzato:

- Caratteri romani
- Caratteri cirillici
- Finitura oro o platino

Personalized monogram:

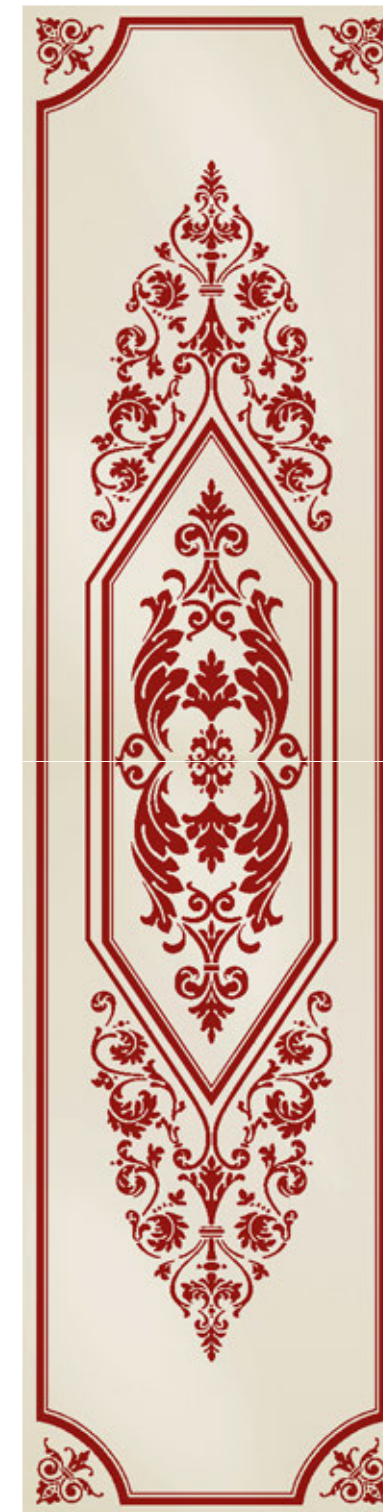
- Roman characters
- Cyrillic characters
- Gold or platinum finish

Caratteri romani / Roman characters

A B C D E F G H I J K L M N O P Q R S T U V W X Y Z

Caratteri cirillici / Cyrillic characters

А Б В Г Д Е Ж З И Й К Л М Н О П Р С Т У Ф Х Ц Ч Ш Щ Ъ Ы Ь Э Ю Я



Arabesque in Ral 3001



Gamma RAL Classic / RAL Classic range



Petit Château in Ral 5003

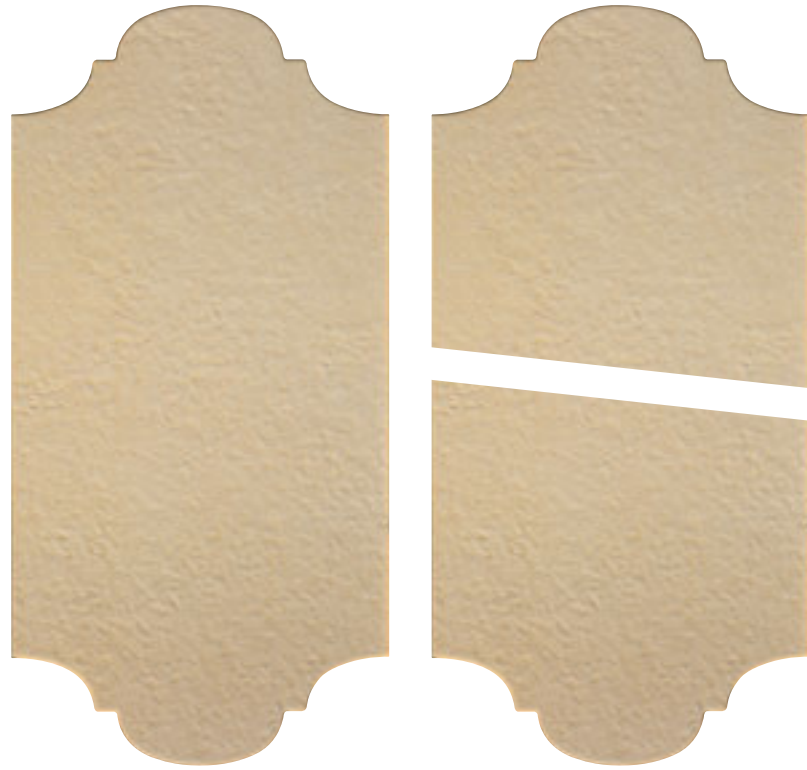
Richiedere apposito modulo per la personalizzazione. / Please, ask for your own customization form.

Tutti i decori per rivestimento della collezione Ad Personam possono essere prodotti su richiesta in ognuno dei 180 colori della gamma RAL Classic, ad eccezione dei metallizzati. La produzione del colore scelto ha un costo supplementare di € 2.400,00 netti (IVA esclusa) indipendentemente dal numero di pezzi. È possibile vedere le simulazioni di colore indicative su [www.petramer.it](http://www.petramer.it) / All wall decors of the Ad Personam collection can be produced on demand in any of the 180 RAL Colors, except the metallic ones. The production on demand has an additional cost of 2.400,00 Euro net, despite the number of pieces. Please, help yourself and check on our Website [www.petramer.it](http://www.petramer.it) the color simulation.



# UNICO

Gamma colori / Available colors

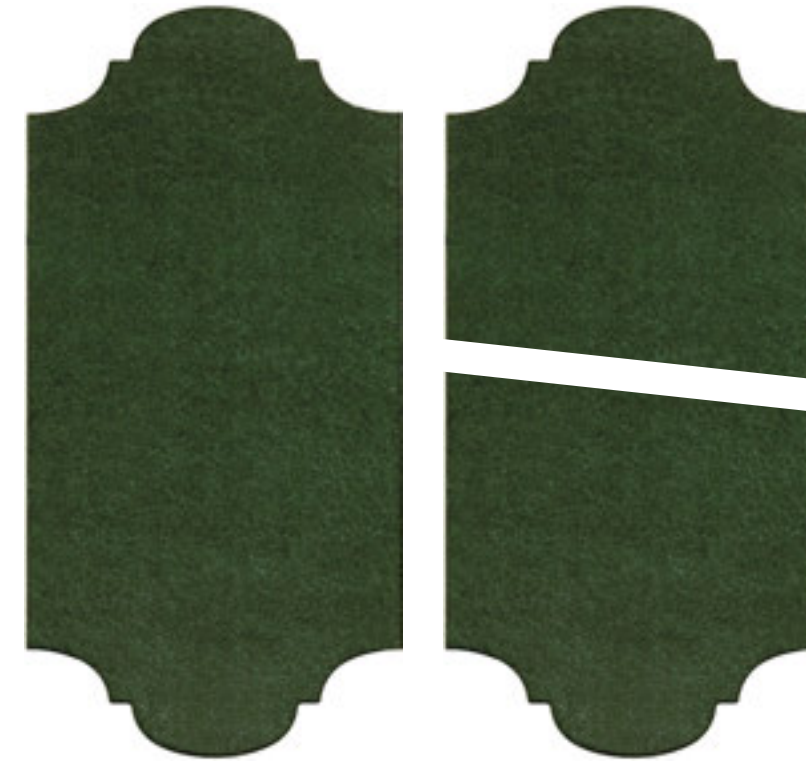


**Unico mirra**  
50 x 100 cm  
029



**Tozzetto mirra**  
29 x 45 cm (grafiche miste\*)  
024

**Tozzetto mirra metal**  
29 x 45 cm (grafiche miste\*)  
041

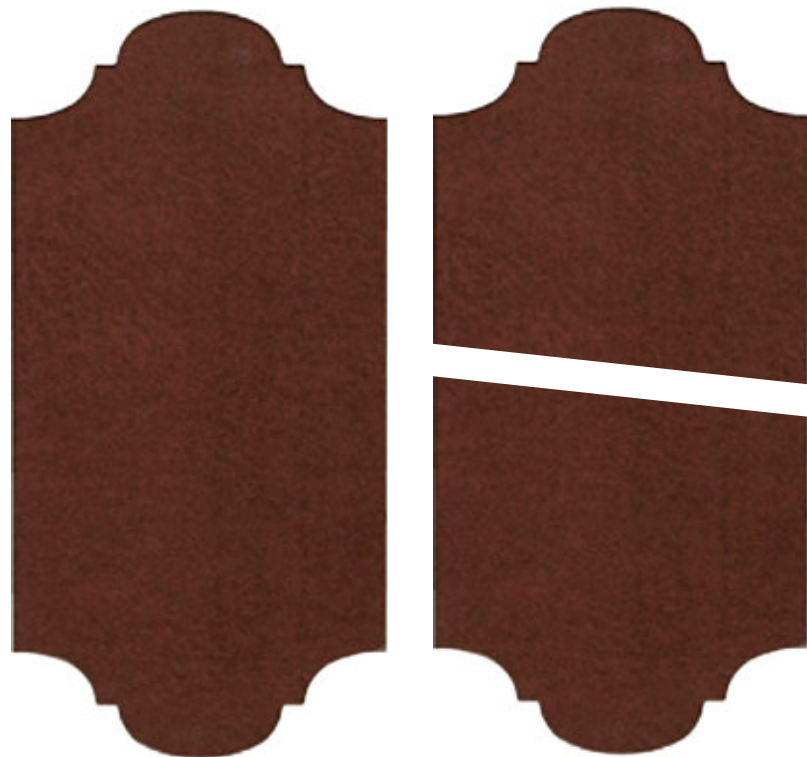


**Unico smeraldo**  
50 x 100 cm  
029



**Tozzetto smeraldo**  
29 x 45 cm (grafiche miste\*)  
024

**Tozzetto smeraldo metal**  
29 x 45 cm (grafiche miste\*)  
041



**Unico porpora**  
50 x 100 cm  
029



**Tozzetto porpora**  
29 x 45 cm (grafiche miste\*)  
024

**Tozzetto porpora metal**  
29 x 45 cm (grafiche miste\*)  
041

Gamma complementi / Complements range



**Battiscopa mirra**  
8,5 x 50 cm  
305



**Battiscopa porpora**  
8,5 x 50 cm  
305



**Battiscopa smeraldo**  
8,5 x 50 cm  
305



# SWING

Gamma colori / Available colors



**Labirinto** bianco su fondo bianco matt  
60x60 cm

046



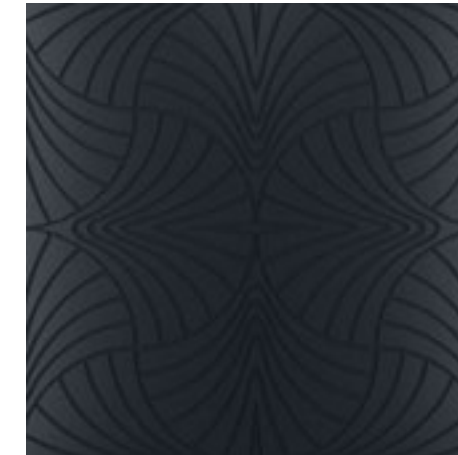
**Labirinto** nero su fondo nero matt  
60x60 cm

046



**Piuma** bianco su fondo bianco matt  
60x60 cm

046



**Piuma** nero su fondo nero matt  
60x60 cm

046



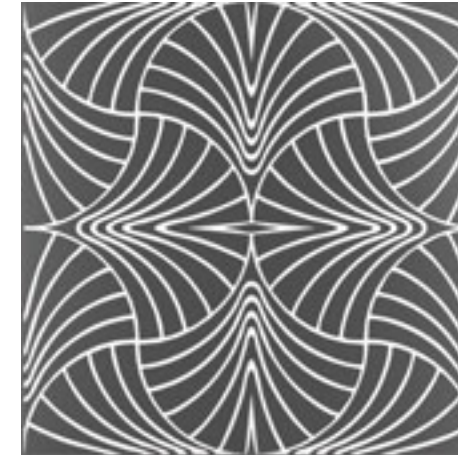
**Labirinto** sterling silver su fondo bianco matt  
60x60 cm

027



**Labirinto** sterling silver su fondo nero matt  
60x60 cm

027



**Piuma** sterling silver su fondo bianco matt  
60x60 cm

027



**Piuma** sterling silver su fondo nero matt  
60x60 cm

027



**Labirinto** ottone su fondo bianco matt  
60x60 cm

027



**Labirinto** ottone su fondo nero matt  
60x60 cm

027



**Piuma** ottone su fondo bianco matt  
60x60 cm

027



**Piuma** ottone su fondo nero matt  
60x60 cm

027





**Geometria bianco** su fondo bianco matt  
60x60 cm

046



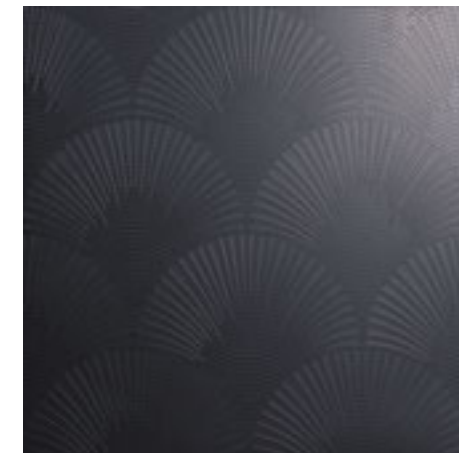
**Geometria nero** su fondo nero matt  
60x60 cm

046



**Pavone bianco** su fondo bianco matt  
60x60 cm

046



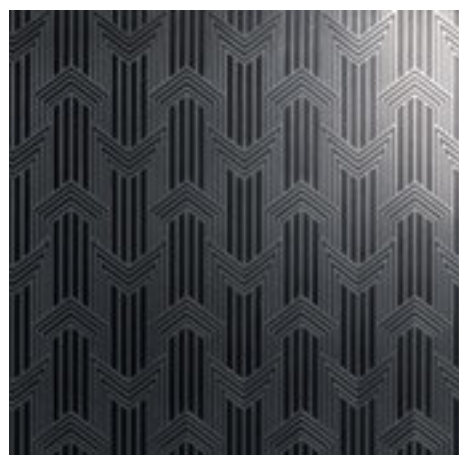
**Pavone nero** su fondo nero matt  
60x60 cm

046



**Geometria sterling silver** su fondo bianco matt  
60x60 cm

019



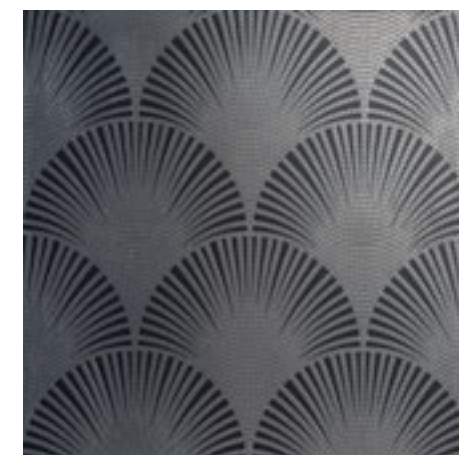
**Geometria sterling silver** su fondo nero matt  
60x60 cm

019



**Pavone sterling silver** su fondo bianco matt  
60x60 cm

019



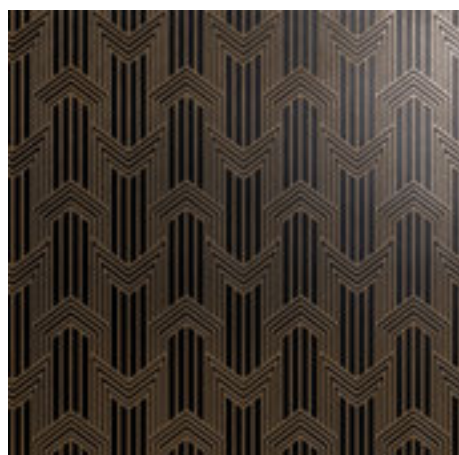
**Pavone sterling silver** su fondo nero matt  
60x60 cm

019



**Geometria ottone** su fondo bianco matt  
60x60 cm

019



**Geometria ottone** su fondo nero matt  
60x60 cm

019



**Pavone ottone** su fondo bianco matt  
60x60 cm

019



**Pavone ottone** su fondo nero matt  
60x60 cm

019



# 800 ITALIANO

Gamma colori / Available colors



**Pannello liscio blu reale**  
40x80 cm  
332\*



**Fascia riposo blu reale**  
20x80 cm  
324\*

**Raccordo jolly blu reale**  
1,5x40 cm  
316\*



**Tozzetto blu reale**  
8x8 cm  
211



**Pannello liscio bianco**  
40x80 cm  
332\*



**Fascia riposo bianco**  
20x80 cm  
324\*

**Raccordo jolly bianco**  
1,5x40 cm  
316\*



**Tozzetto bianco**  
8x8 cm  
211



**Pannello liscio grigio visone**  
40x80 cm  
332\*



**Fascia riposo grigio visone**  
20x80 cm  
324\*

**Raccordo jolly grigio visone**  
1,5x40 cm  
316\*



**Tozzetto grigio visone**  
8x8 cm  
211



**Pannello liscio grigio seta**  
40x80 cm  
332\*



**Fascia riposo grigio seta**  
20x80 cm  
324\*

**Raccordo jolly grigio seta**  
1,5x40 cm  
316\*



**Tozzetto grigio seta**  
8x8 cm  
211



**Cassettone blu reale**  
20x40 cm  
326\*



**Fascia riposo blu reale**  
20x20 cm  
204\*



**Cassettone bianco**  
20x40 cm  
326\*



**Fascia riposo bianco**  
20x20 cm  
204\*



**Cassettone grigio visone**  
20x40 cm  
326\*



**Fascia riposo grigio visone**  
20x20 cm  
204\*



**Cassettone grigio seta**  
20x40 cm  
326\*



**Fascia riposo grigio seta**  
20x20 cm  
204\*



**Battiscopa blu reale**  
16x40 cm  
325\*



**Angolo blu reale**  
2,5x16 cm  
325



**Battiscopa bianco**  
16x40 cm  
325\*



**Angolo bianco**  
2,5x16 cm  
325



**Battiscopa grigio visone**  
16x40 cm  
325\*



**Angolo grigio visone**  
2,5x16 cm  
325



**Battiscopa grigio seta**  
16x40 cm  
325\*



**Angolo grigio seta**  
2,5x16 cm  
325



**Capitello blu reale**  
6,5x40 cm  
315\*



**Angolo capitello blu reale**  
2x6,5 cm  
315



**Capitello bianco**  
6,5x40 cm  
315\*



**Angolo capitello bianco**  
2x6,5 cm  
315



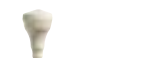
**Capitello grigio visone**  
6,5x40 cm  
315\*



**Angolo capitello grigio visone**  
2x6,5 cm  
315



**Capitello grigio seta**  
6,5x40 cm  
315\*



**Angolo capitello grigio seta**  
2x6,5 cm  
315



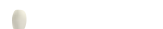
**Matita blu reale**  
2,5x40 cm  
314



**Angolo matita blu reale**  
2x2,5 cm  
314



**Matita bianco**  
2,5x40 cm  
314



**Angolo matita bianco**  
2x2,5 cm  
314



**Matita grigio visone**  
2,5x40 cm  
314



**Angolo matita grigio visone**  
2x2,5 cm  
314



**Matita grigio seta**  
2,5x40 cm  
314



**Angolo matita grigio seta**  
2x2,5 cm  
314

\* Prodotti venduti a scatole complete / Products sold in complete boxes

Questi prodotti sono realizzati con tecniche artigianali. Leggere imperfezioni e differenze di tonalità sono caratteristiche nonché garanzia di una autentica realizzazione artistica. / These products are made with artisanal processing. Slight imperfections and nuances differences are typical of the product and guarantee of its authenticity.

\* Prodotti venduti a scatole complete / Products sold in complete boxes

Questi prodotti sono realizzati con tecniche artigianali. Leggere imperfezioni e differenze di tonalità sono caratteristiche nonché garanzia di una autentica realizzazione artistica. / These products are made with artisanal processing. Slight imperfections and nuances differences are typical of the product and guarantee of its authenticity.



Gamma decori / Decor range



**Pannello decorato bianco**  
40x80 cm  
332\*



**Fascia riposo bianco**  
20x80 cm  
324\*



**Tozzetto bianco**  
8x8 cm  
211



**Cassettoni bianco**  
20x40 cm  
326\*



**Fascia riposo bianco**  
20x20 cm  
204\*



**Battiscopa bianco**  
16x40 cm  
325\*



**Angolo bianco**  
2,5x16 cm  
325



**Capitello bianco**  
6,5x40 cm  
315\*



**Angolo Capitello bianco**  
2x6,5 cm  
315



**Matita bianco**  
2,5x40 cm  
314



**Angolo matita bianco**  
2x2,5 cm  
314



**\*Pavimento esagono**  
40x40 cm  
005

**Raccordo jolly bianco**  
1,5x40 cm  
316\*

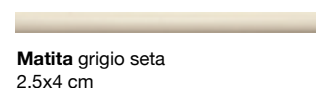
Gamma complementi / Complements range



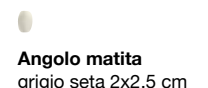
**Matita bianco**  
2,5x40 cm  
314



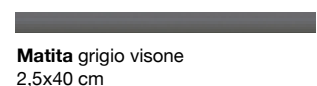
**Angolo matita bianco**  
2x2,5 cm  
314



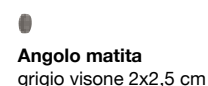
**Matita grigio seta**  
2,5x40 cm  
314



**Angolo matita grigio seta**  
2x2,5 cm  
314



**Matita grigio visone**  
2,5x40 cm  
314



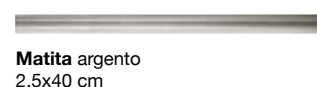
**Angolo matita grigio visone**  
2x2,5 cm  
314



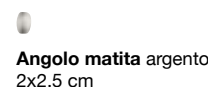
**Matita blu reale**  
2,5x40 cm  
314



**Angolo matita blu reale**  
2x2,5 cm  
314



**Matita argento**  
2,5x40 cm  
304



**Angolo matita argento**  
2x2,5 cm  
304



**Matita oro**  
2,5x40 cm  
304



**Angolo matita oro**  
2x2,5 cm  
304



**Matita bordeaux**  
2,5x40 cm  
314



**Angolo matita bordeaux**  
2x2,5 cm  
314



**Matita nero**  
2,5x40 cm  
314



**Angolo matita nero**  
2x2,5 cm  
314



**Tozzetto bianco**  
8x8 cm  
211



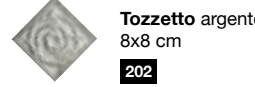
**Tozzetto grigio seta**  
8x8 cm  
211



**Tozzetto grigio visone**  
8x8 cm  
211



**Tozzetto blu reale**  
8x8 cm  
211



**Tozzetto argento**  
8x8 cm  
202



**Tozzetto oro**  
8x8 cm  
202



**Tozzetto bordeaux**  
8x8 cm  
211



**Tozzetto nero**  
8x8 cm  
211

3 Tozzetti per mq /  
3 tozzetti per sqm

\* Prodotti venduti a scatole complete / Products sold in complete boxes  
Questi prodotti sono realizzati con tecniche artigianali. Leggere imperfezioni e differenze di tonalità sono caratteristiche nonché garanzia di una autentica realizzazione artistica. /  
These products are made with artisanal processing. Slight imperfections and nuances differences are typical of the product and guarantee of its authenticity.

NOVECENTO

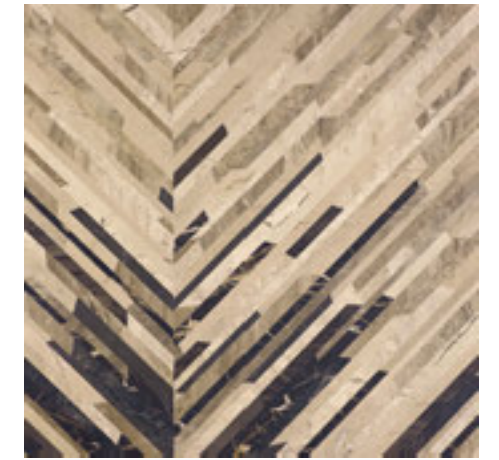
Gamma colori / Available colors



**Alba Naturale**  
60x60  
012



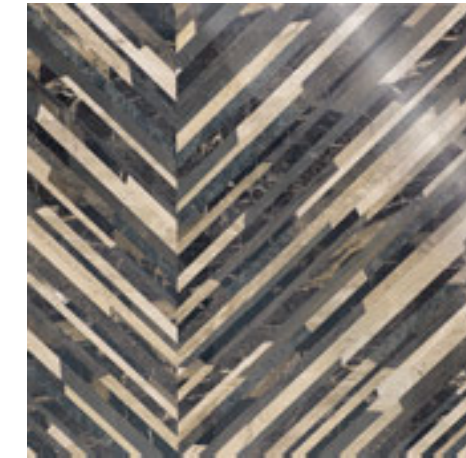
**Crepuscolo Naturale**  
60x60  
012



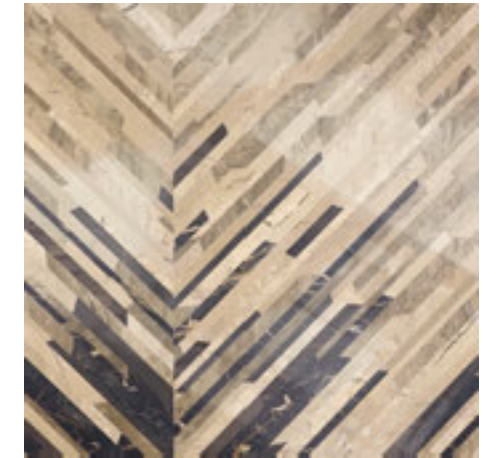
**Meriggio Naturale**  
60x60  
012



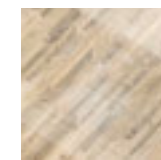
**Alba Lappato**  
60x60  
047



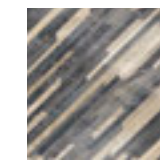
**Crepuscolo Lappato**  
60x60  
047



**Meriggio Lappato**  
60x60  
047



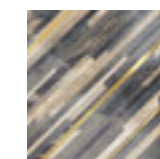
**Alba Lappato**  
20x20  
017



**Crepuscolo Lappato**  
20x20  
017



**Alba Oro Lappato**  
20x20  
232



**Crepuscolo Oro Lappato**  
20x20  
232

Gamma complementi / Complements range



**Listello metal**  
2,5x60 - 3 pezzi  
327



**Logo inox su ottone**  
2,5x2,5 - 3 pezzi  
328



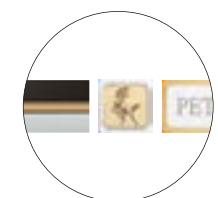
**Logo ottone su cromo**  
2,5x2,5 - 3 pezzi  
328



**Firma inox su ottone**  
2,5x7,5 - 3 pezzi  
334



**Firma ottone su cromo**  
2,5x7,5 - 3 pezzi  
334

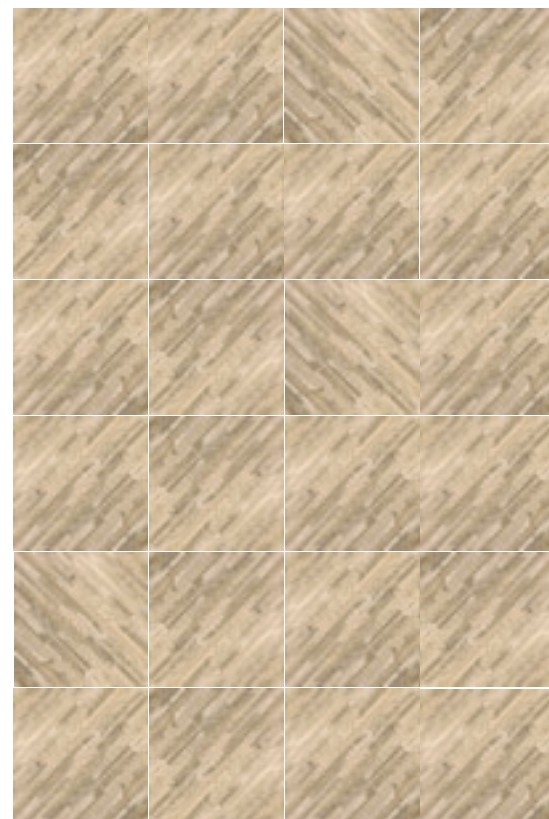




Modalità di posa / Laying possibilities



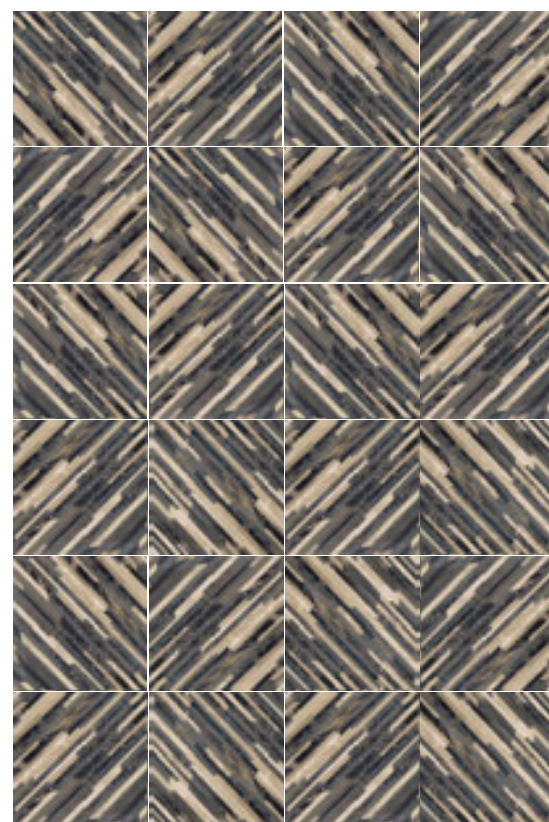
**Alba**  
60x60 cm



**Alba**  
20x20 cm



**Crepuscolo**  
60x60 cm



**Crepuscolo**  
20x20 cm

# INTRECCIO

Gamma colori / Available colors



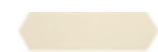
**Esagona ghiaccio**  
20x23  
006



**Esagona bianco**  
20x23  
006



**Losanga ghiaccio**  
3,7x13,5  
051



**Losanga bianco**  
3,7x13,5  
051



**Losanga grigio seta**  
3,7x13,5  
051



**Losanga grigio visone**  
3,7x13,5  
051



**Losanga blu reale**  
3,7x13,5  
051



**Losanga bordeaux**  
3,7x13,5  
051



**Losanga nero**  
3,7x13,5  
051



**Esagona bianco con losanga grigio seta**

**Per 1 m2**

Per 1 Sqm  
71% Esagona  
29% Losanga

**Posa Esagona + Losanga:** 21 Esagone + 63 Losanghe  
Laying Esagona+Losanga

**Posa solo Esagona:** 29 Esagone  
Laying Esagona only

**Posa solo Losanga:** 213 Losanga  
Laying Losanga only

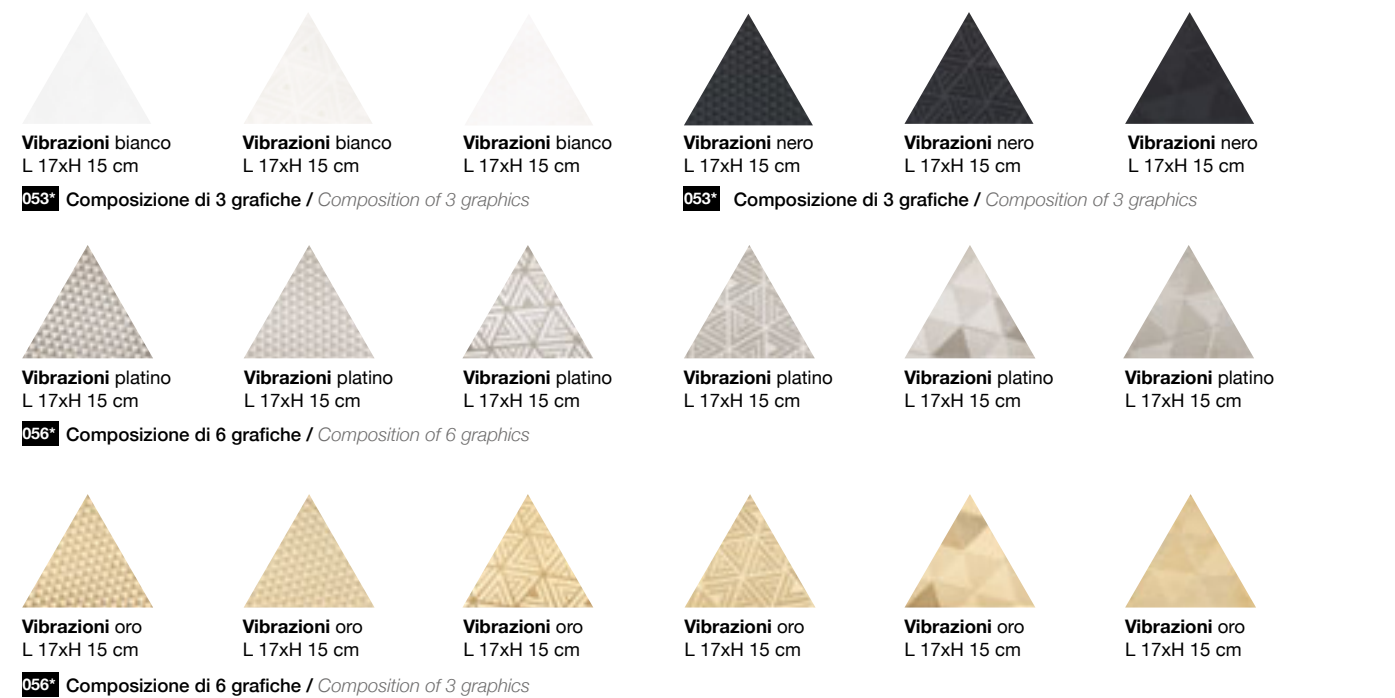


# TRIANGOLO

Gamma colori / Available colors



Gamma decori / Decor range



\* vendibile a scatole complete contenenti tutte le opzioni di grafiche. / Sold in complete boxes containing all the graphics options.  
Possono esserci differenze di tono tra i fondi e i decori. / There may be slight shades differences between decors and plain tiles.

Possono esserci differenze di tono tra i fondi e i decori. / There may be slight shades differences between decors and plain tiles.



# TRAMA D'AUTORE

Gamma colori / Available colors



Trama d'autore bianco  
60x60 cm

019



Trama d'autore grigio  
60x60 cm

019



Trama d'autore nero  
60x60 cm

019

# SARTORIA

Gamma decori / Decor range



Geometria A bianco  
50x100 cm

068



Geometria B bianco  
50x100 cm

068



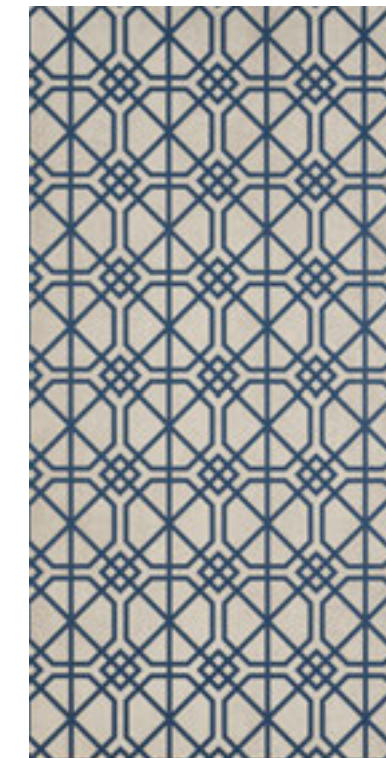
Geometria A bianco  
50x100 cm

068



Geometria A blu  
50x100 cm

068



Geometria B blu  
50x100 cm

068



Geometria A blu  
50x100 cm

068

Questi prodotti sono realizzati con tecniche artigianali. Leggere imperfezioni e differenze di tonalità sono caratteristiche nonché garanzia di una autentica realizzazione artistica. /  
These products are made with artisanal processing. Slight imperfections and nuances differences are typical of the product and guarantee of its authenticity.





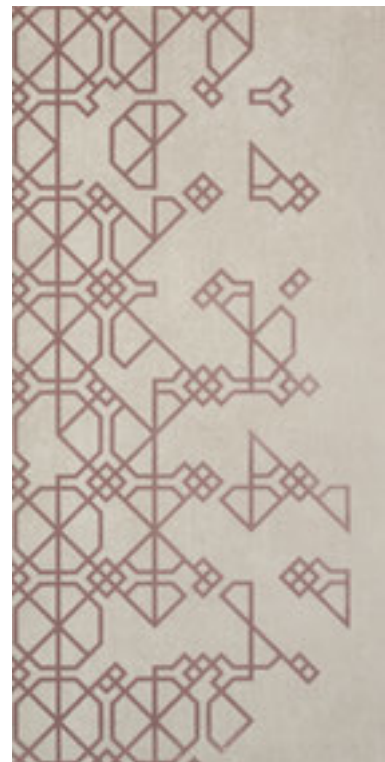
**Geometria A marsala**  
50x100 cm

068



**Geometria B marsala**  
50x100 cm

068



**Geometria A marsala**  
50x100 cm

068



**Damasco A bianco**  
50x100 cm

068



**Damasco B bianco**  
50x100 cm

068



**Damasco A bianco**  
50x100 cm

068

*Su richiesta / On demand*



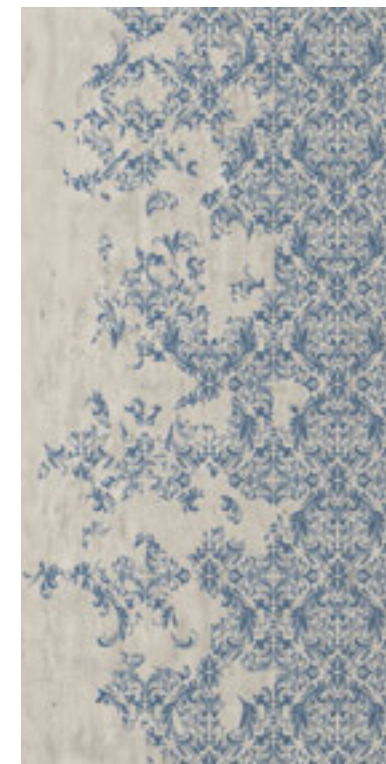
**Geometria B oro**  
50x100 cm

071



**Geometria B platino**  
50x100 cm

072



**Damasco A blu**  
50x100 cm

068



**Damasco B blu**  
50x100 cm

068



**Damasco A blu**  
50x100 cm

068



Gamma complementi / Complements range



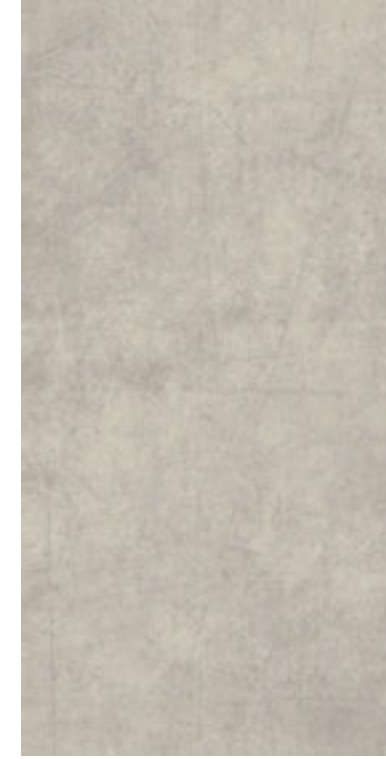
**Damasco A marsala**  
50x100 cm  
068



**Damasco B marsala**  
50x100 cm  
068



**Damasco A marsala**  
50x100 cm  
068



**Finitura intonaco**  
50x100 cm  
066

**\*Raccordo jolly**  
0,7x100 cm  
815



**Finitura intonaco**  
50x50 cm  
066



**Battiscopa**  
12x50 cm  
233



**Angolo battiscopa**  
1,5x12 cm  
233



**Capitello**  
5,5x50 cm  
234



**Angolo capitello**  
1,5x5,5 cm  
234

Su richiesta / On demand



**Damasco B oro**  
50x100 cm  
071

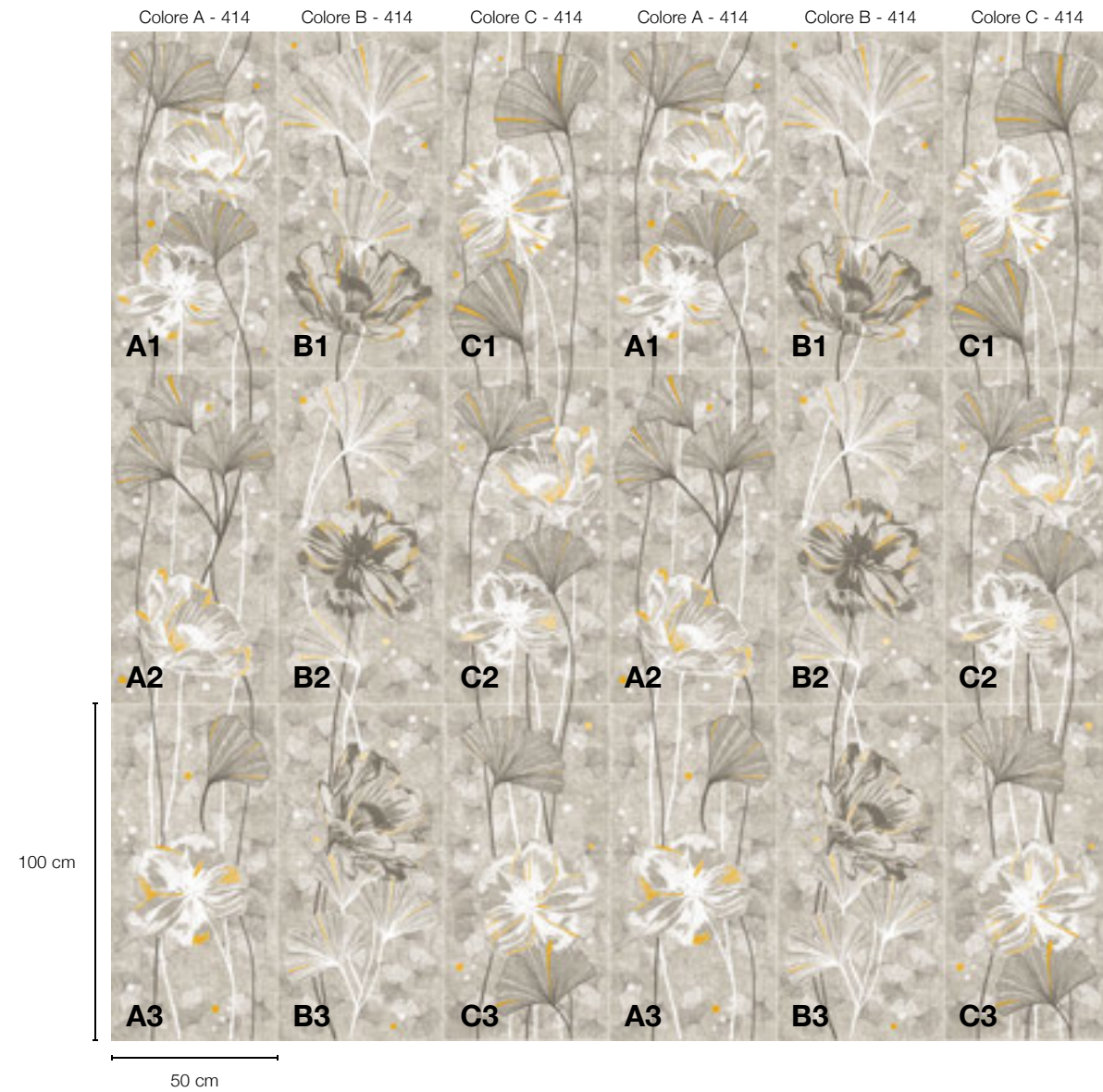


**Damasco B platino**  
50x100 cm  
072

\* In alluminio verniciato venduto in composizione di 2 pezzi (tot. 200 cm) / painted aluminum sold as a composition of 2 pieces (tot. 200 cm)



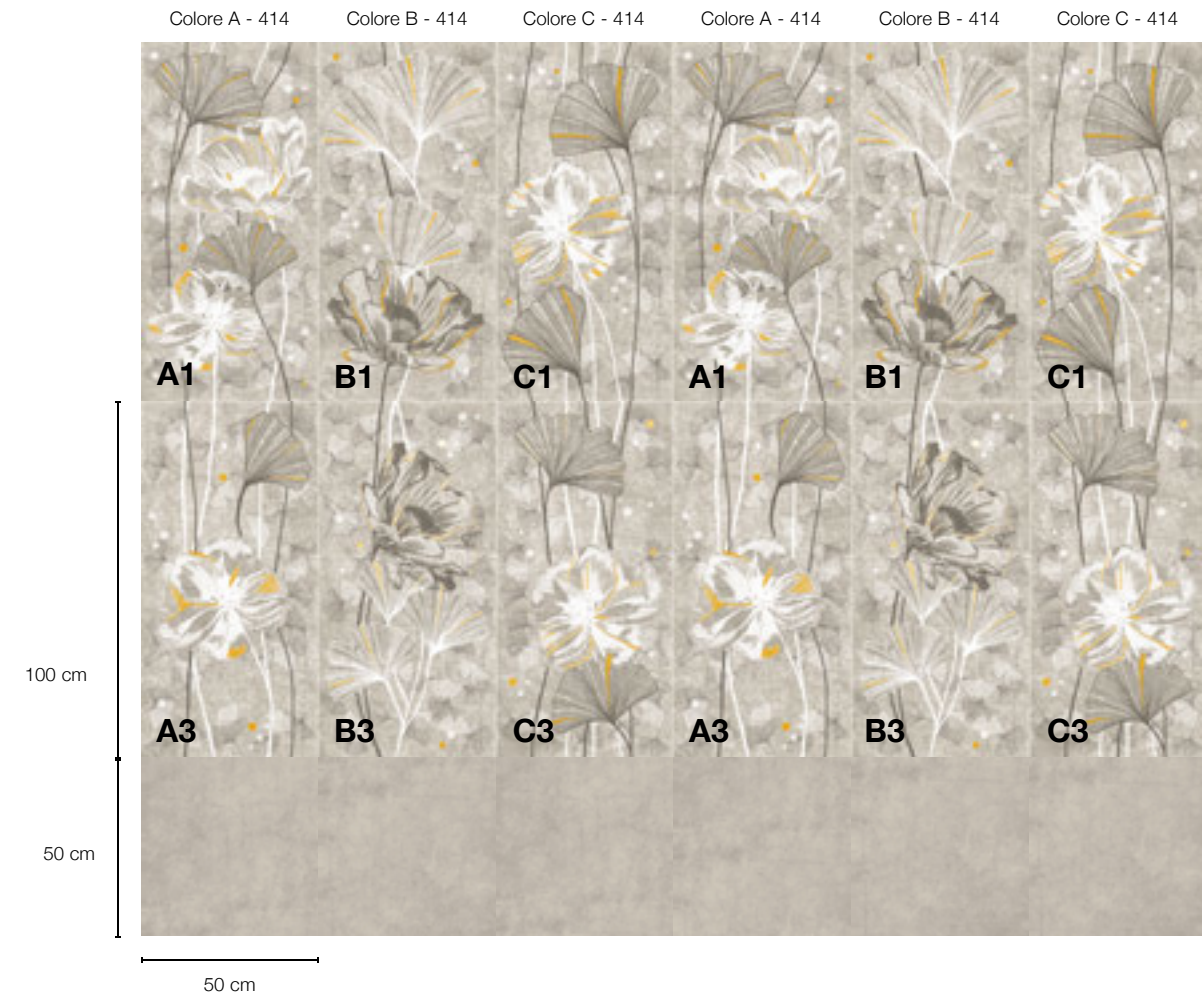
Esempi di pannelli modulari / Examples of modular panels



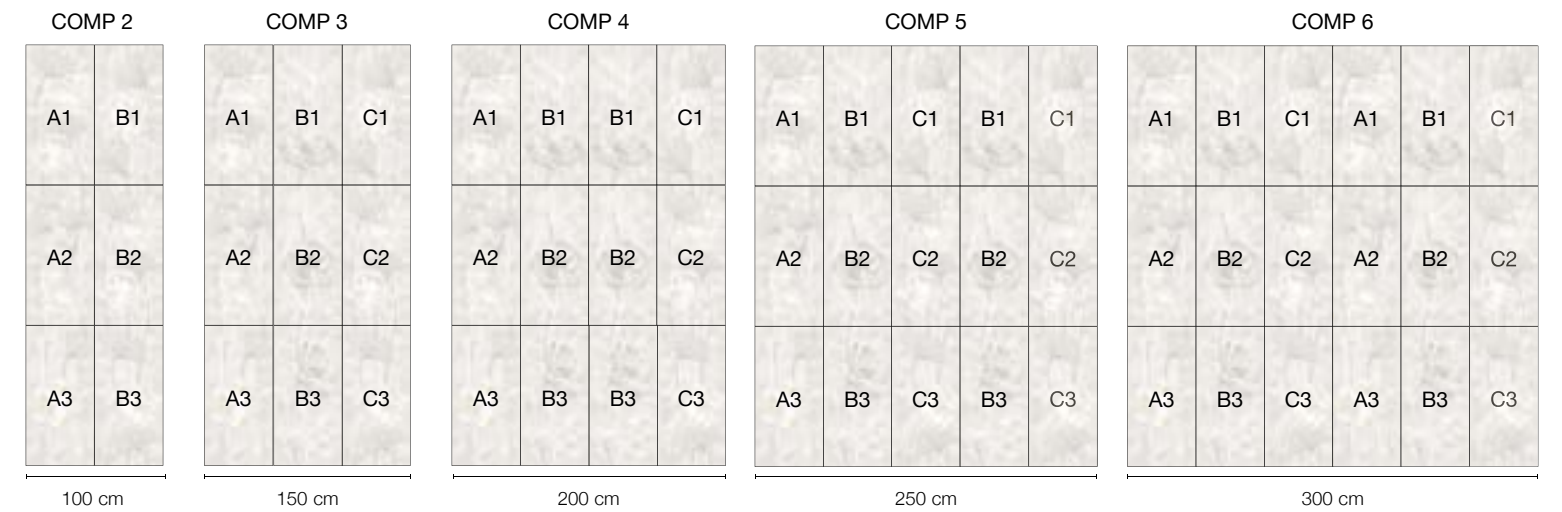
Esempio di pannello modulare con Ginko 50x100 / Example of modular panel with Ginko 50x100 cm

073

Decorazione componibile: posa libera in orizzontale; posa secondo matrice dei singoli pezzi (A - B - C) in verticale (vedi esempi). / Modular decoration: randomly laying horizontally; A - B - C matrix to observe for the vertical laying (see the examples).



Esempio di pannello modulare composto da Ginko 50x100 e fondo intonaco 50x50 / Example of modular panel with Ginko 50x100 cm and plaster base 50x50





**Concept & Copywriting** — Marketing Petraccer's  
**Graphic Design** — Shootup Studio  
**Photos** — Archivio Petraccer's  
**Printing** — Grafiche Pioppi

Tutti i diritti riservati, vietata la riproduzione anche parziale. / All rights reserved. Any reproduction, even partial, is forbidden.

Settembre 2020

[www.petracer.it](http://www.petracer.it)