

Déchirer

by Patricia Urquiola



MU
TIN
A

Déchirer

by Patricia Urquiola

Una collezione decisamente innovativa non solo per pattern e texture, ma anche per il sistema di produzione. Grazie alla tecnologia CONTINUA vengono infatti realizzate lastre di grande formato in gres porcellanato non smaltato ad impasto omogeneo di ultimissima generazione. Finite in pressa, con spessore di 12 mm, sono perfettamente rettificate, monocalibro e modulari.

Le decorazioni e i cromatismi, basati su effetti ceramici ricchi e piacevoli, sono ottenuti con la sola distribuzione di impasti di qualità. Le caratteristiche tecniche superano largamente i limiti prescritti dalle norme internazionali per i porcellanati a massima sollecitazione di utilizzo. La collezione si esprime in una tavolozza di nove colori - Bianco, Nero, Grigio, Ecrù e Piombo - nelle texture - Decor e Neutral per Déchirer e Calce, Cemento e Cenere nelle texture Net e Trace per Déchirer (la suite).

A highly innovative collection, not only for the patterns and textures, but also for the production system. Thanks to the CONTINUA technology, large slabs of the latest generation unglazed homogeneous porcelain stoneware are produced. Press-finished with 12 mm thickness, the tiles are perfectly rectified, single-work size and modular.

The colours and decorations, based on rich and pleasing ceramic effects, are simply obtained by the distribution of quality porcelain stoneware mixtures. The technical features are far superior to the limits required by international standards for tiles destined to heavy traffic areas. Déchirer is available in a 9 colours palette - Bianco, Nero, Grigio, Ecrù and Piombo in the textures Decor and Neutral for Déchirer collection, and Calce, Cemento and Cenere in the textures Net and Trace for Déchirer (la Suite) collection.



Quello che ci accumuna è la curiosità, la voglia di metterci in discussione, di non dare niente per scontato e di non arrenderci mai. Déchirer nasce dalla volontà di creare una superficie con l'opacità e i cromatismi del cemento, materiale che amo, pur conservando la propria identità di materia ceramica. Lavorando a quattro mani, intervenendo continuamente sul processo creativo e di produzione, riuscendo anche a divertirci.

We share curiosity, the desire to question, not to take anything for granted and not to surrender. Déchirer comes from the idea of creating a surface inspired by the opacity and chromatism of concrete but also preserving its identity of ceramics. We work for four hands, always taking part into the creative and production process, and also enjoying it.

Patricia Urquiola

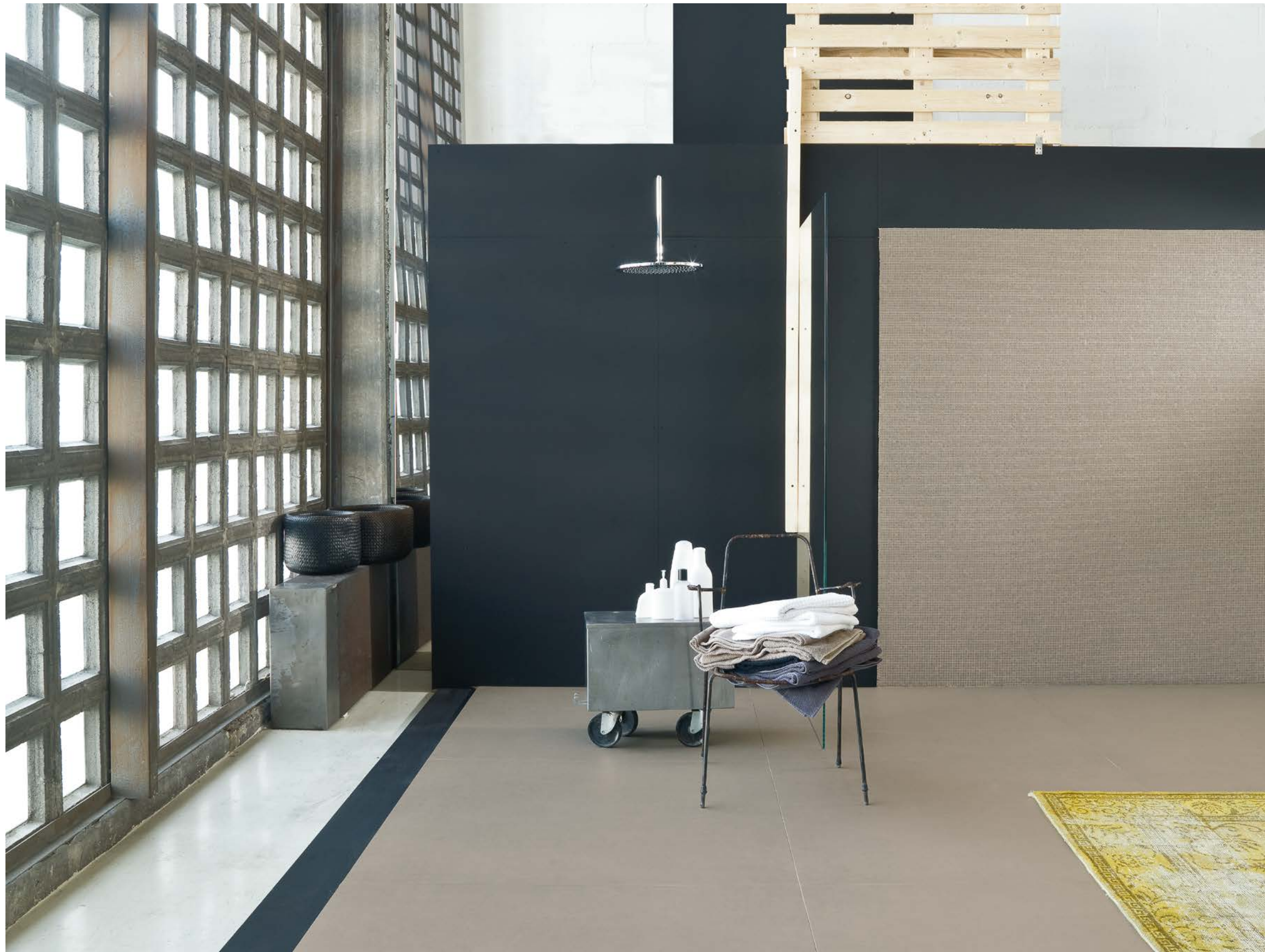
Déchirer

Decor / Neutral / Glass

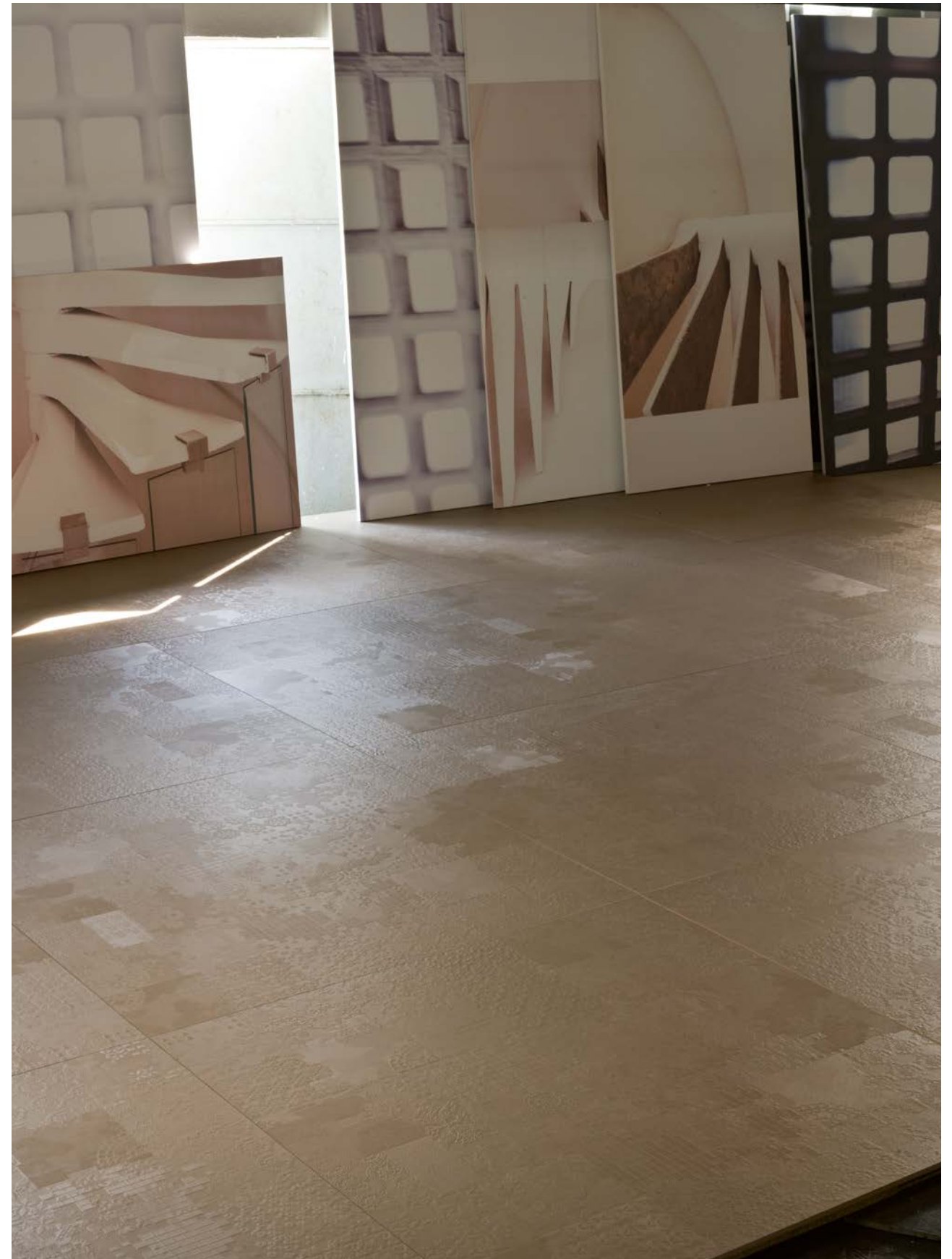
“Mi affascina arrivare a un prodotto industriale che abbia in sé apparenti tracce di stratificazioni del passato, impronte leggere che compongono una nuova identità. L’innovazione assoluta di Déchirer è l’aver ottenuto un bassorilievo appena percettibile che può, per la prima volta, essere usato a pavimento oltre che a parete. Un’impronta calpestabile. Elegante antiscivolo. Questi bassorilievi di diverse altezze non sono mere decorazioni, ma ciò che rimane di memorie strappate”.

“I’m fascinated by the opportunity to get to an industrial product that shows apparent traces of stratification from the past, and to read light fingerprints that form a new identity. Déchirer absolute innovation is to attain a barely perceptible relief, which, for the first time, can be used for both floor and wall covering. A walkable footprint. Elegantly skid-resistant. These bas-reliefs in variable heights are not mere decorations, but they are what remain of torn memories.”

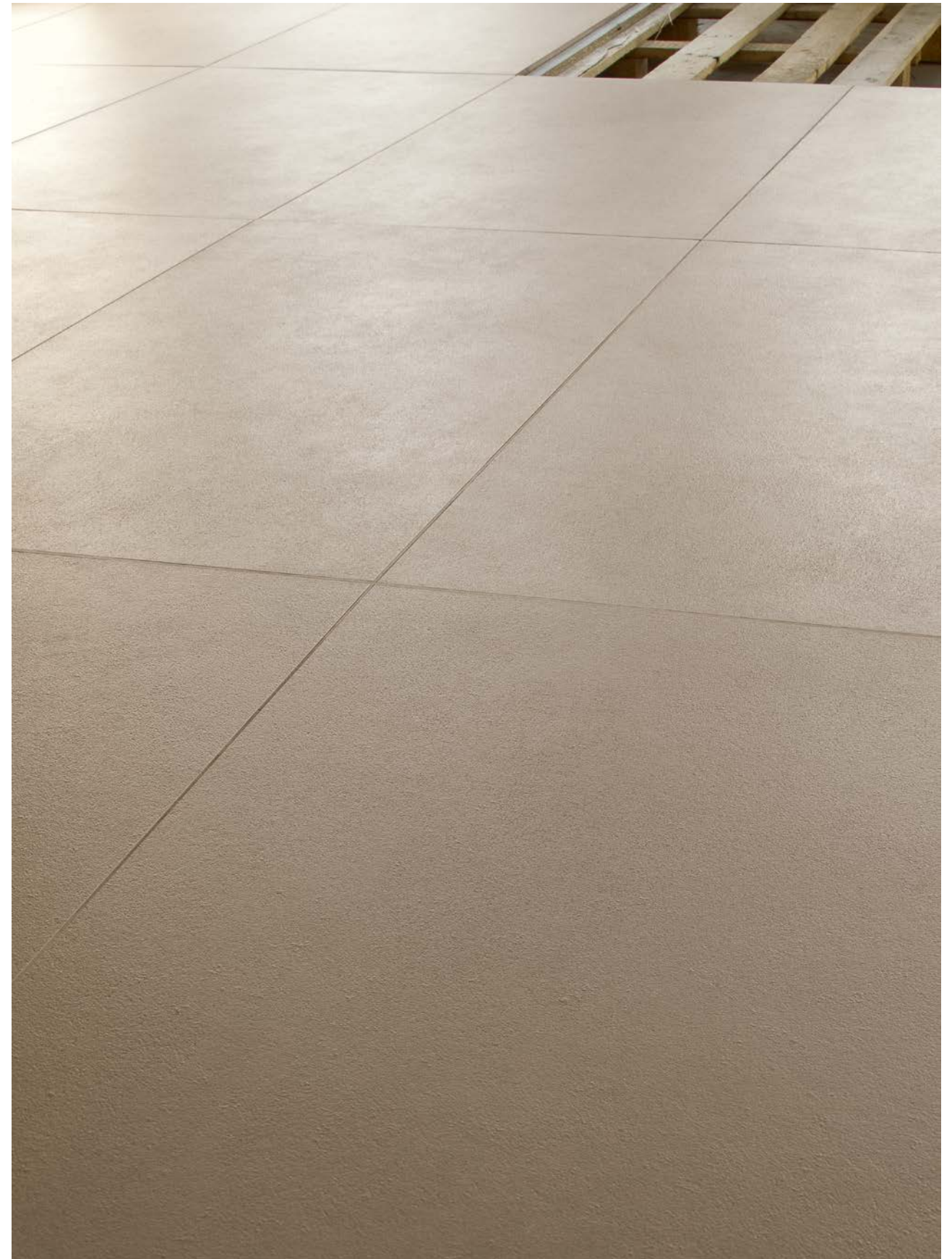








This page: Déchirer Decor Ecrù.
Opposite page: Déchirer Decor Piombo.







Déchirer Esagona

“Come architetto amo il cemento, materiale opaco, quasi grezzo, incolore. Mi hanno sempre affascinato i pavimenti in cemento. Volevo, quindi, riuscire a realizzare un prodotto che sembrasse cemento per dimensione, finitura, colore e giunto. Mi interessava allora lavorare su una forma poco usata come l'esagono, esagerandone la dimensione, quasi un fuori formato, e trattando la superficie in modo casuale, random”.

“As an architect, I love concrete, a matte, almost crude, and colourless material. I've always been fascinated by concrete floors. Therefore, I wanted to be able to create a product that in size, finish, colour, and joints looked like concrete. Then, I was interested in working with a form that is not much used such as the hexagon, exaggerating its size, which is almost over sized, and treating the surface in a random fashion.”







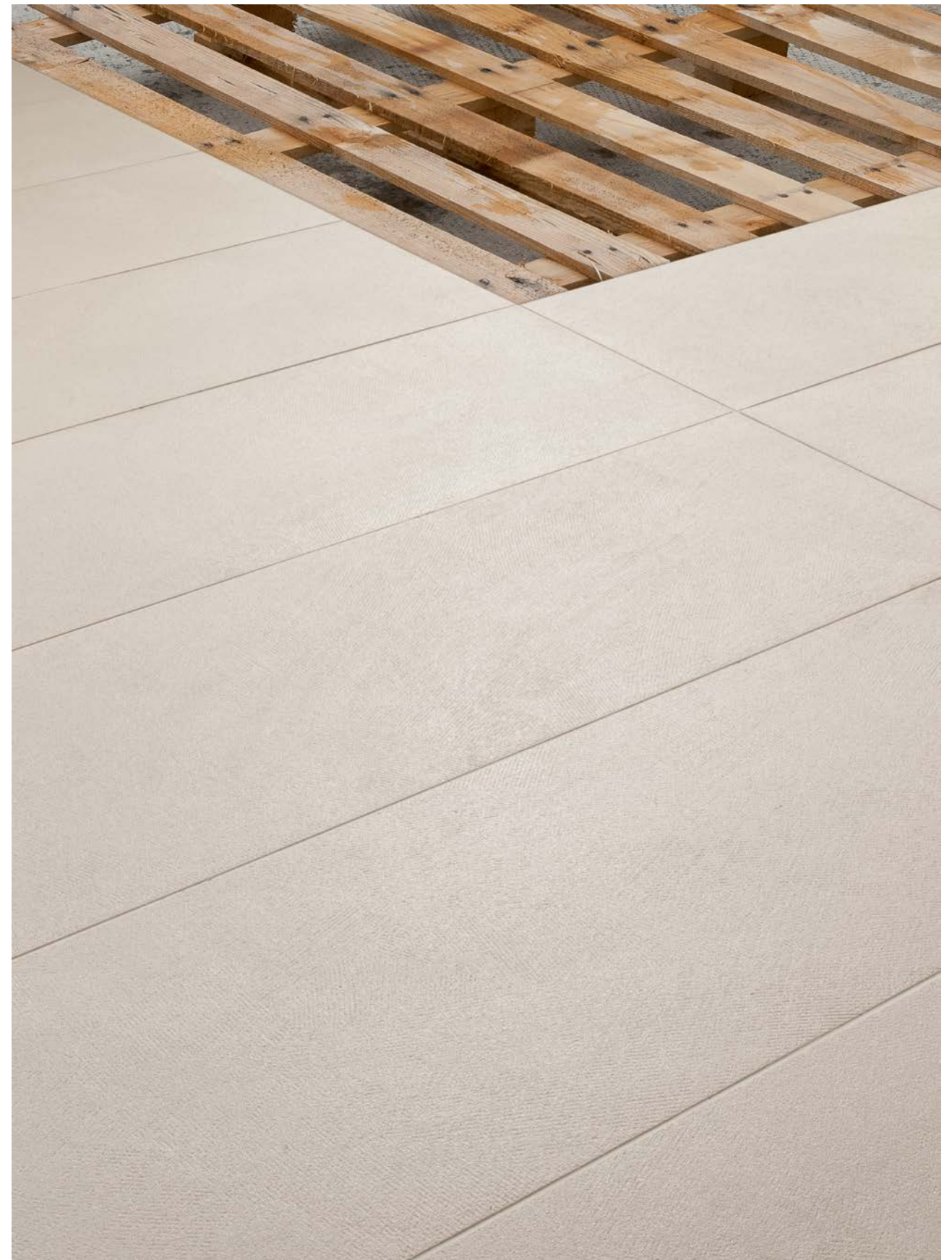
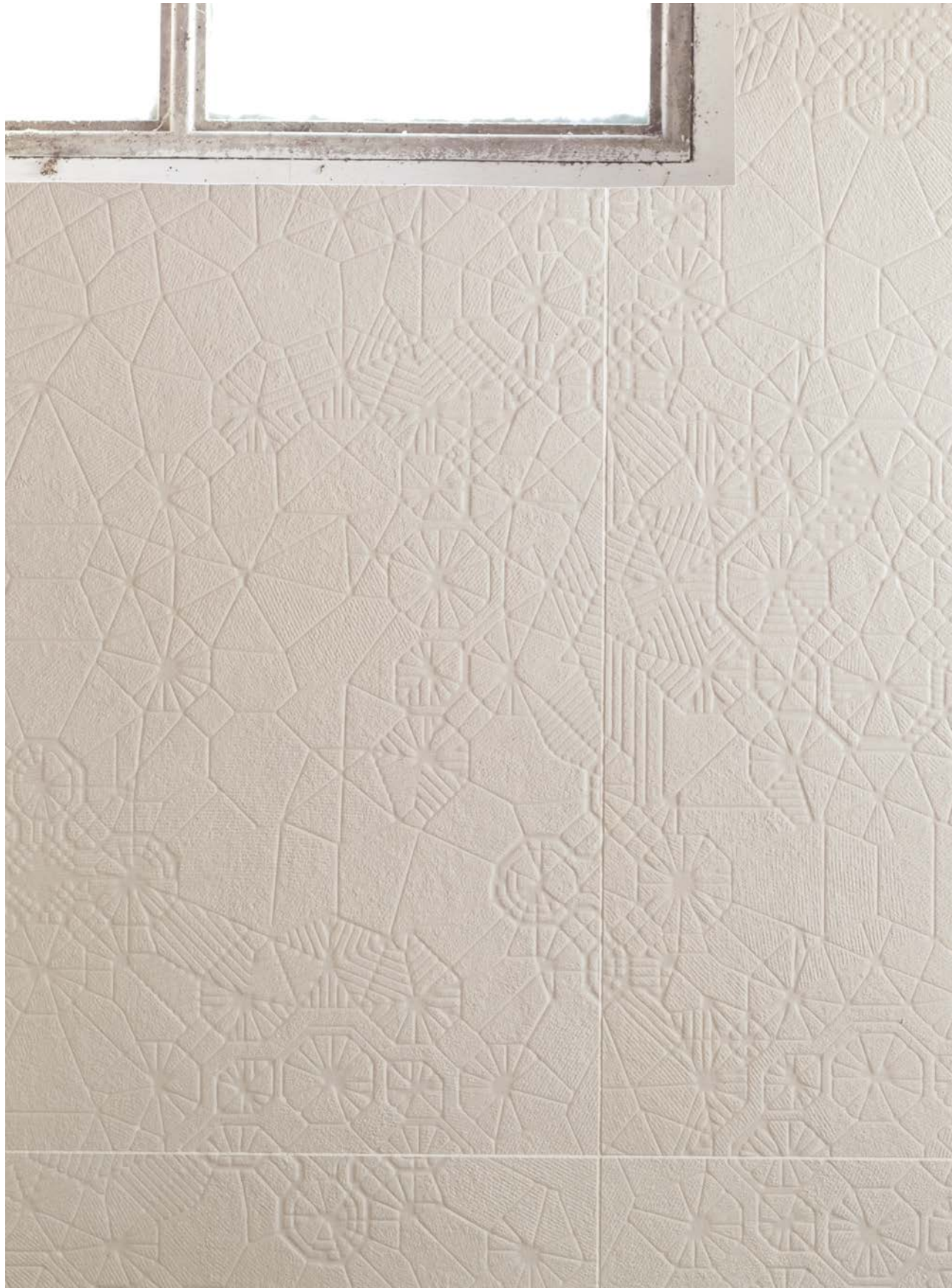
Déchirer (La Suite)

“Ho ampliato la collezione base di Déchirer con una nuova serie, la Suite, e due nuove texture: il disegno astratto-geometrico di Net prende spessore quando e' sfiorato dalla luce; la superficie di Trace diventa ancora più opaca, materica, rendendo libera e continua la composizione su grandi superfici”.

“I have expanded the basic Déchirer collection adding a new series, la Suite, and two new textures: the geometric abstract design of Net reveals its depth when it is skimmed over by the light; the surface of Trace becomes even more opaque, material, rendering the composition over large random areas.”

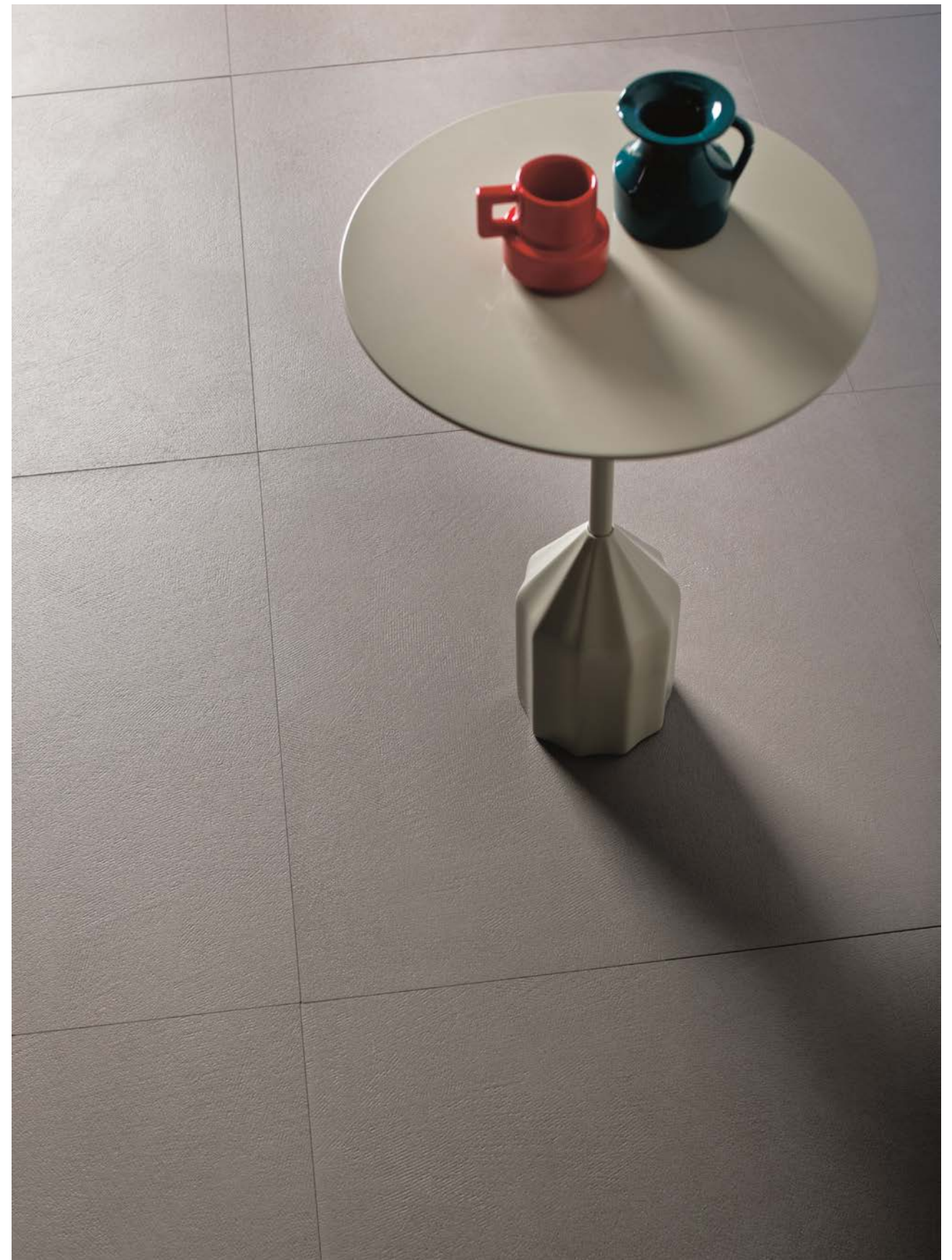


Déchirer (La Suite) / Wall: Net Calce, Floor: Trace Calce









awards	Edida	2009
	Best of Neocon	2009
	Home beautiful product	2009
	selected for Adi Design Index	2009
	Good Design	2010
	ICFF Editors Award Material	2011

La collezione firmata da Patricia Urquiola, è stata realizzata nel più totale rispetto dell'ambiente: l'impasto base utilizzato per le lastre ha un contenuto di materie prime riciclate pari al 20% calcolato come percentuale in peso (materiale riciclato pre-consumo) secondo i requisiti UNI EN ISO 14021:2002 Environmental label and declarations e LEED for New Construction & Major Renovations Rating System version 2.2-October 2005. I continui miglioramenti apportati alla tecnologia "CONTINUA" con la quale è stata realizzata, la rendono adatta all'edilizia ecosostenibile e rappresentano una radicale innovazione del processo produttivo. Numerosi sono i vantaggi ottenuti sia sotto il profilo della salvaguardia della salute che della qualità:

- notevolissimo risparmio energetico rispetto ad un impianto tradizionale;
- abbattimento dell'impatto ambientale dovuto alle emissioni dei fumi largamente inferiori ai limiti prescritti dall'Unione Europea;
- totale assenza di smaltatura e abbattimento del consumo di acqua utilizzata nel processo di lavorazione. Un impianto di depurazione di ultima generazione permette di riciclarla al 100%;
- riciclo della totalità degli scarti di lavorazione
- il packaging della collezione Déchirer è composto da materiali completamente riciclabili e privi di colle.

Déchirer, come tutte le collezioni di Mutina, viene realizzata tramite un procedimento produttivo in cui vengono totalmente eliminati i V.O.C. (Volatile Organic Compounds): quelle sostanze chimiche volatili in grado di evaporare facilmente a temperatura ambiente (benzene, cloroformio, etanolo, butanolo e formaldeide) la cui esposizione prolungata in ambienti chiusi può provocare effetti sia acuti che cronici alla salute. Queste caratteristiche hanno permesso allo stabilimento in cui viene prodotta Déchirer di ottenere la certificazione ambientale ISO 14001 e ISO 9001 Environmental Management System Certificate. Déchirer glass, mosaico in vetro riciclato, viene realizzato attraverso un innovativo processo produttivo a impatto ambientale "zero" e con un riutilizzo pari al 40% della materia prima.

The collection designed by Patricia Urquiola was made with total respect for the environment: the body used to produce the slabs contains 20% recycled materials calculated in weight (recycled pre-consumption) in compliance with the requirements of UNI EN ISO 14021:2002 Environmental label and declarations and LEED for New Construction & Major Renovations Rating System version 2.2-October 2005. The continuous improvements made to the "CONTINUA" technology used make it suited to green buildings and represent a radical innovation of the production process. Many advantages have been obtained in terms of both quality and health and safety:

- great energy savings compared to conventional systems;
- reduction in environmental impact due to fume emissions which are way below the limits set by the European Union;
- total absence of glazing and reduction in water consumption during processing.

A special cutting-edge purification system allows the water to be 100% recycled;

- recycling of all production waste
- the packaging in the Déchirer collection is made from 100% recyclable materials with no glues.

Déchirer, as with all the Mutina collections, is the result of a production process which totally eliminates V.O.C. (Volatile Organic Compounds): these volatile chemicals easily evaporate at room temperature (benzene, chloroform, ethanol, butane and formaldehyde) and prolonged exposure to them can, in closed environments, cause both acute and chronic effects for the health. These features have all led to the Déchirer production site being awarded environmental certification under UNI EN ISO 14001 and ISO 9001 Environmental Management System Certificate. Déchirer glass, recycled glass mosaic, is produced with an innovative manufacturing process with "zero" environmental impact and a 40% re-use of the raw material.

Déchirer Decor, Neutral/Textures & Colours



Decor Bianco



Neutral Bianco



Decor Grigio



Neutral Grigio



Decor Piombo



Neutral Piombo



Decor Nero



Neutral Nero



Decor Ecrù



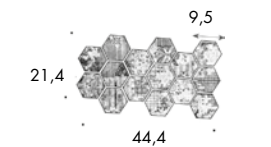
Neutral Ecrù

Déchirer Decor, Neutral/Sizes

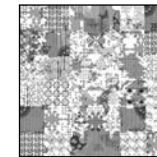
design	Patricia Urquiola	2008
production	industrial	
material	gres porcellanato non smaltato ad impasto omogeneo unglazed homogeneous porcelain stoneware	
features	lastre squadrate e rettificate ognuna esattamente uguale all'altra squared and rectified slabs each one exactly the same as the others	
thickness	12mm	
*	misure nominali/nominal sizes	

Modello depositato n° 001615790-001 – data di deposito: 25/09/2009
Registered design n° 001615790-001 – date of registration: 25/09/2009
Modello depositato n° 001615774-001 – data di deposito: 25/09/2009
Registered design n° 001615774-001 – date of registration: 25/09/2009

decor



mosaico random decor
*21,4-44,4 cm - *8" . 17"



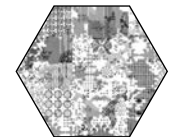
*120-120 cm
*47" . 47"



*60-120 cm
*23 5/8" . 47"



*60-60 cm
*23 5/8" . 23 5/8"



esagona
*120-120 cm
*47" . 47"



esagona
*60-60 cm
*23 5/8" . 23 5/8"

neutral



*120-120 cm
*47" . 47"

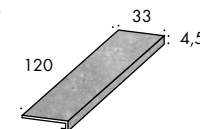


*60-120 cm
*23 5/8" . 47"

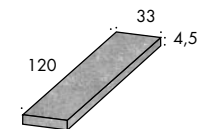


*60-60cm
*23 5/8" . 23 5/8"

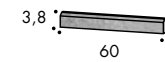
complementary pieces



gradone - step
*33-120-4,5 cm
*13" . 47" . 1 7/8"



angolare - corner tile
*33-120-4,5 cm
*13" . 47" . 1 7/8"



battiscopa - skirting
*3,8-60 cm
*2" . 23 5/8"

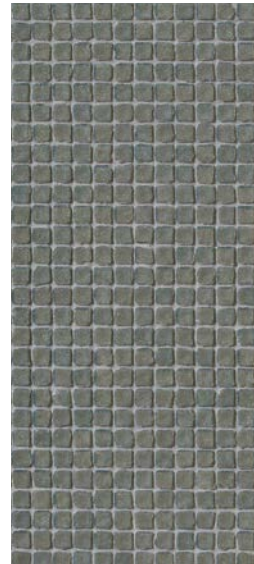
Déchirer Glass/Textures & Colours



Glass Bianco



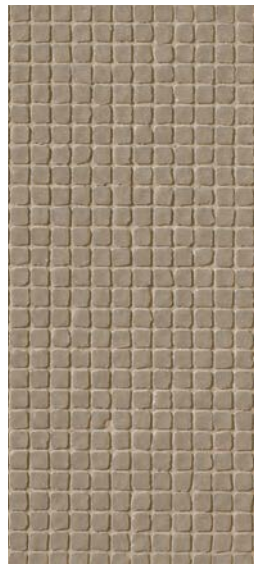
Glass Grigio



Glass Piombo



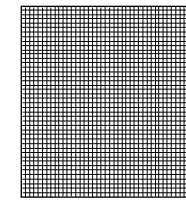
Glass Nero



Glass Ecrù

Déchirer Glass/Sizes

design	Patricia Urquiola	2009
production	artisanal	
material	mosaico vetroso riciclato recycled glass mosaic	
thickness	4,5mm	
*	misure nominali/nominal sizes	



*0,9-0,9 cm su rete 30-30 cm
*11/32"-11/32" on net 12"-12"

Stucchi/Grouts

bianco 50



grigio 44



piombo 53



nero 06



ecrù 52



Déchirer (La Suite) Net, Trace/Textures & Colours



Net Calce



Trace Calce



Net Cemento



Trace Cemento



Net Cenere



Trace Cenere

Stucchi/Grouts

Calce 01



Cemento 60



Cenere 62

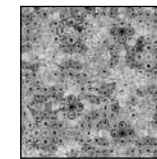


Déchirer (La Suite) Net, Trace/Sizes

design	Patricia Urquiola	2010
production	industrial	
material	gres porcellanato non smaltato ad impasto omogeneo unglazed homogeneous porcelain stoneware	
features	lastre squadrate e rettificate ognuna esattamente uguale all'altra squared and rectified slabs each one exactly the same as the others	
thickness	12mm	
*	misure nominali/nominal sizes	

Modello depositato n° 001913062-0005 – data di deposito: 06/09/2011
Registered design n° 001913062-0005 – date of registration: 06/09/2011
Modello depositato n° 001912999-0014 – data di deposito: 06/09/2011
Registered design n° 001912999-0014 – date of registration: 06/09/2011

net



*120·120 cm
* 47"·47"



*30·120 cm
* 12"·47"



*60·60 cm
* 23⁵/₈"·23⁵/₈"

trace



*120·120 cm
* 47"·47"

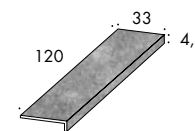


*30·120 cm
* 12"·47"

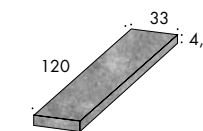


*60·60cm
* 23⁵/₈"·23⁵/₈"

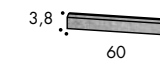
complementary pieces



gradone - step
*33·120·4,5 cm
* 13"·47"·1 7/8"



angolare - corner tile
*33·120·4,5 cm
* 13"·47"·1 7/8"

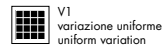


battiscopa - skirting
*3,8·60 cm
* 2"· 23 5/8"

Technical Features

Bla Group

NORMA STANDARD	CARATTERISTICHE FEATURES	VALORE PRESCRITTO VALUE REQUIRED	DÉCHIRER
ISO 10545/3	assorbimento d'acqua water absorption	< 0,5%	0,06%
ASTM C373		< 0,5%	0,06%
EN 101	durezza superficiale (scala mohs) surface hardness (scala mohs)	> 5	8
ISO 10545/9	resistenza agli sbalzi termici resistance to thermal shock	nessuna alterazione visibile no visible alteration	resiste resistant
ASTM C484		no samples must show visible defects	unaffected
ISO 10545/12	resistenza al gelo frost resistance	nessuna alterazione visibile no visible alteration	resiste resistant
ASTM C1026		unaffected	unaffected
ISO 10545/13	resistenza agli attacchi chimici resistance to chemical attacks	nessuna alterazione visibile no visible alteration	resiste resistant
ASTM C650			unaffected
ISO 10545/4	resistenza alla flessione breaking strength	≥35 N/mm2	61,2 N/mm2
DIN 51130-04		valori medi 6÷10° R9 10÷19° R10 19÷27° R11 27÷35° R12 > 35° R13	déchirer neutral R10 déchirer decor R10
LEED CERTIFICATION 4.1 Sistema produttivo con certificazione ambientale ISO 14000 e ISO 9001 Environmental management system ISO 14000 e ISO 9001			20% recycled material

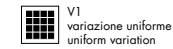


NORMA STANDARD	CARATTERISTICHE FEATURES	GLASS
ISO 10545/3	assorbimento d'acqua water absorption	nullo none
ISO 10545/9	resistenza agli sbalzi termici resistance to thermal shock	resiste resistant
ISO 10545/12	resistenza al gelo frost resistance	resiste resistant
DIN 51094	resistenza dei colori alla luce colours resistance to fading	resiste resistant
ISO 10545/13	resistenza agli attacchi chimici resistance to chemical attacks	resiste resistant

Technical Features

Bla Group

NORMA STANDARD	CARATTERISTICHE FEATURES	VALORE PRESCRITTO VALUE REQUIRED	DÉCHIRER (LA SUITE)
ISO 10545/3	assorbimento d'acqua water absorption	< 0,5%	0,06%
ASTM C373		< 0,5%	0,06%
EN 101	durezza superficiale (scala mohs) surface hardness (scala mohs)	> 5	8
ISO 10545/9	resistenza agli sbalzi termici resistance to thermal shock	nessuna alterazione visibile no visible alteration	resiste resistant
ASTM C484		no samples must show visible defects	unaffected
ISO 10545/12	resistenza al gelo frost resistance	nessuna alterazione visibile no visible alteration	resiste resistant
ASTM C1026		unaffected	unaffected
ISO 10545/13	resistenza agli attacchi chimici resistance to chemical attacks	nessuna alterazione visibile no visible alteration	resiste resistant
ASTM C650			unaffected
ISO 10545/4	resistenza alla flessione breaking strength	≥35 N/mm2	61,2 N/mm2
DIN 51130-04		valori medi 6÷10° R9 10÷19° R10 19÷27° R11 27÷35° R12 > 35° R13	net R11 trace R11
LEED CERTIFICATION 4.1 Sistema produttivo con certificazione ambientale ISO 14000 e ISO 9001 Environmental management system ISO 14000 e ISO 9001			20% recycled material



Packing

FORMATO SIZE	PZ-MQ PCS-SQM	MQ-PZ SQM-PC	PZ-PAL PC-PAL	KG-PZ KG-PC	KG-PAL KG-PAL	MQ-PAL SQMS-PAL
120-120 cm	0,69	1,44	36	38,30	1379	51,84

FORMATO SIZE	PZ-MQ PCS-SQM	PZ-SCAT PCS-BOX	MQ-SCAT SQM-BOX	SCAT-PAL BOX-PAL	KG-SCAT KG-BOX	KG-PAL KG-PAL	MQ-PAL SQMS-PAL
esagona 120-120 cm	1,07	1	0,93	36	25,10	904	33,48
60-120 cm	1,38	2	1,44	24	38,65	928	34,56
30-120 cm	2,78	2	0,72	48	19,10	917	34,56
60-60 cm	2,77	3	1,08	32	29,00	928	34,56
esagona 60-60 cm	4,30	4	0,92	24	25,15	604	22,08
mosaico random decor 21,4-44,4 cm	10,52	5	0,47	56	12,50	700	26,60
gradone 33-120-4,5 cm	-	2	2,4 ml	-	26,00	-	-
angolare 33-120-4,5	-	1	1,2 ml	-	13,00	-	-
battiscopa 3,8-60 cm	-	10	6 ml	-	5,85	-	-
déchirer glass 30-30 cm	11	11	1,00	60	6,05	363	60,00

Patricia Urquiola

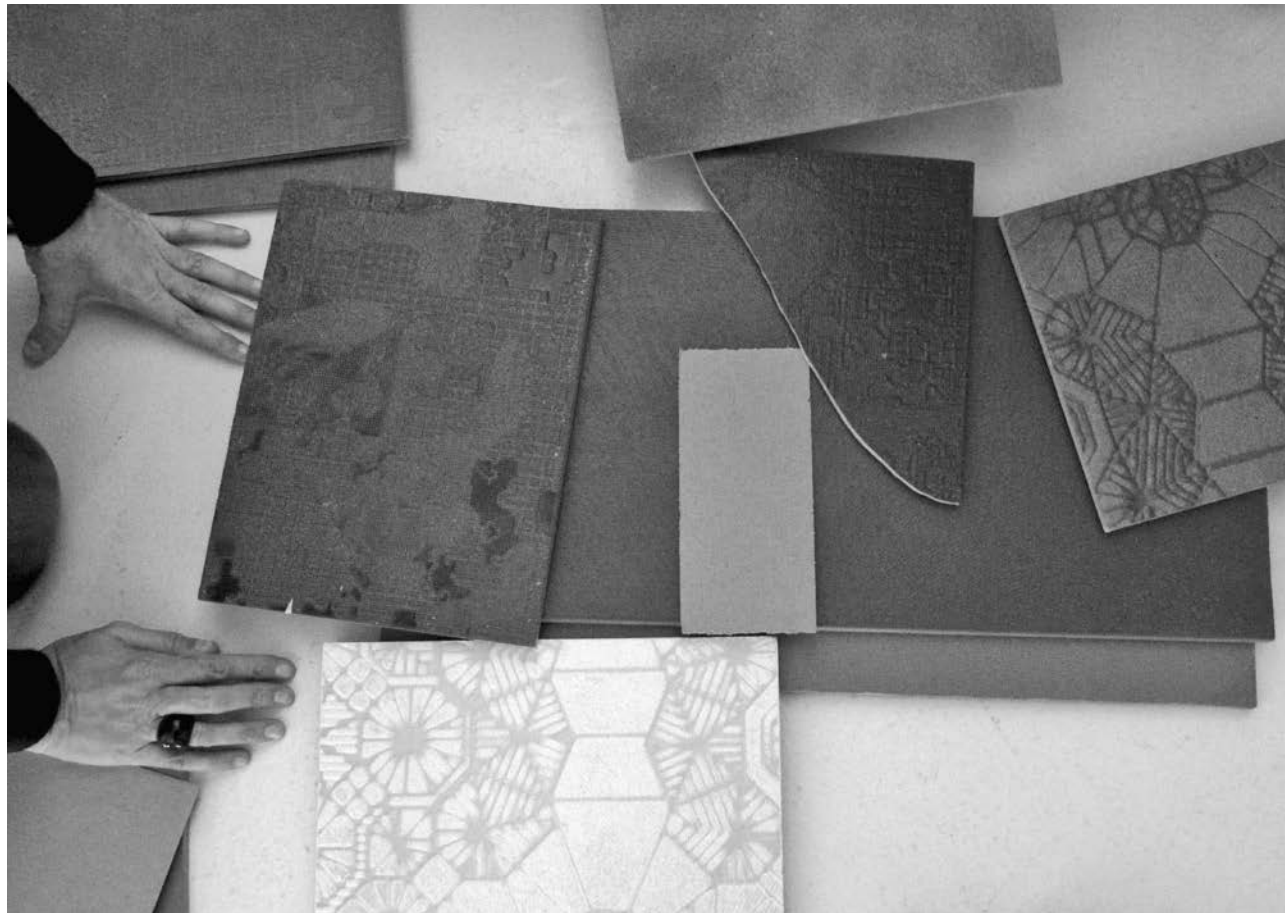


Architetto e designer spagnola, ma italiana di adozione, fa parte del team Mutina dal 2008. Ha disegnato numerose collezioni, tra cui: la serie Déchirer, Bas-Relief, Azulej, Tierras e Cover.

Patricia Urquiola è nata a Oviedo, in Spagna, ma vive e lavora a Milano da più di vent'anni. Dopo essersi laureata nel 1989, ha lavorato per Achille Castiglioni, collaborato con Vico Magistretti ed è stata responsabile Design per Lissoni Associati. Nel 2001, ha aperto il suo studio lavorando nei settori del product design, interni e architettura. Ha realizzato progetti retail e allestimenti per Gianvito Rossi, BMW, Flos, Missoni, Moroso, Officine Panerai, H&M, Santoni, Pitti Uomo Firenze e ha vinto diversi premi internazionali tra cui: la "Medalla de Oro al Mérito en las Bellas Artes" del Governo Spagnolo, l'Ordine di Isabella la Cattolica, consegnato da Sua Maestà il Re di Spagna Juan Carlos I, "Designer del decennio" e "Designer dell'anno".

Patricia Urquiola, Spanish architect and director and adopted Italian, is one of the pioneers of the Mutina team. She designed numerous collections since 2008, including the Déchirer series, Bas-Relief, Azulej, Tierras and Cover.

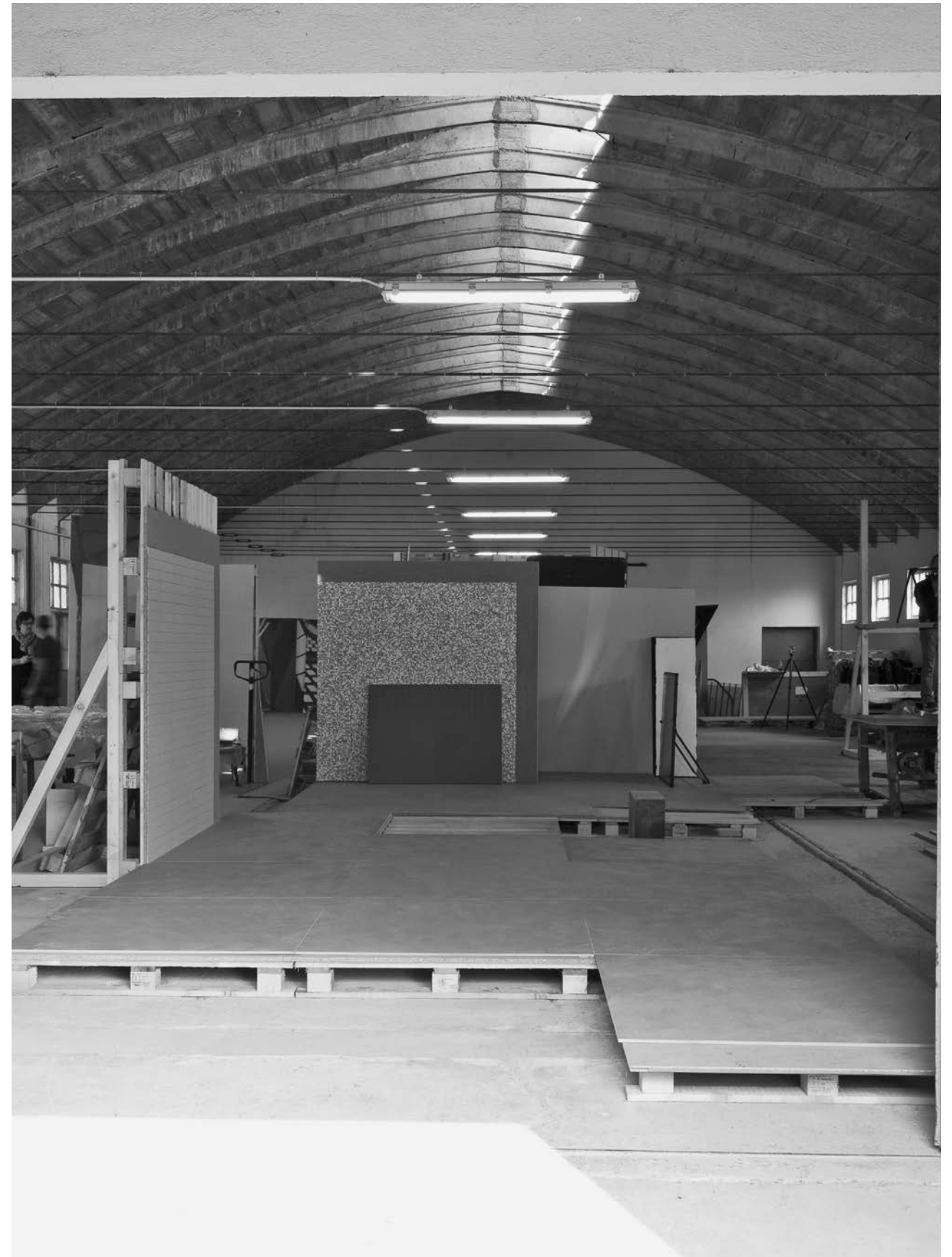
Patricia Urquiola was born in Oviedo, Spain, but has lived and worked in Milan for over 20 years. After her graduation in 1989, she worked for Achille Castiglioni, collaborated with Vico Magistretti and was Head of Design at Lissoni Associati. She opened her own studio in 2001, working in product design, interior design and architecture. She realised retail and fitting projects for Gianvito Rossi, BMW, Flos, Missoni, Moroso, Officine Panerai, H&M, Santoni and Pitti Uomo Firenze and won numerous international prizes including: Medalla de Oro al Mérito en las Bellas Artes and the Order of Isabella the Catholic, awarded to her by King Juan Carlos I of Spain, 'Designer of the Decade' and 'Designer of the Year'.



Déchirer abbina superfici, texture e materie differenti: il mosaico vetroso al gres porcellanato e allo stucco per le fughe. Fa ricerca sui materiali, sperimenta nuove tecnologie, interpreta forme e colori. Fà attenzione all'ambiente per un moderno e raffinato design eco-friendly.

Déchirer combines surfaces, textures, and different materials: glass mosaic with porcelain stoneware and grout. It researches on materials, experiments with new technologies, re-interpretes shapes and colours, cares for the environment to create a modern and refined design which is also eco-friendly.

Patricia Urquiola



CREDITS

Art direction: Alla Carta Studio
Graphic design: Matteo Pastorio
Text: Laura Maggi
Photography: Alessandro Paderni/EYE studio
Gerhardt Kellermann (p. 12, 16, 32, 33)
Set design: Marco Viola Studio assistente Marco Magagnin
Illustration: Damien Florébert Cuypers
Printed and bound in Italy, September 2018.

Thanks to:

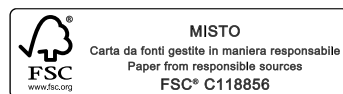
Agape
Davide Groppi
Franco Guerzoni
Fantini
Gervasoni
Mipa
Moroso

All the rights are reserved.
Not any part of this work can be reproduced
in any way without the preventive written
authorization by Mutina. All work is
copyrighted © to their respective owners.

To discover more about Mutina
collections visit mutina.it

Ceramiche Mutina Spa
Via Ghiarola Nuova 16
41042 Fiorano MO, Italia
T +39 0536812800
F +39 0536812808
info@mutina.it
www.mutina.it

© Mutina 2018



Déchirer^{XL}

by Patricia Urquiola



MU
TIN
A

Déchirer^{XL}

by Patricia Urquiola

Déchirer è stata la svolta che ha distinto Mutina nel mondo delle superfici d'autore e che ancora oggi si conferma come una delle collezioni più rappresentative. Mutina ha deciso di celebrare questo grande successo proponendo Déchirer in un nuovo formato XL. La versione Decor viene riproposta nel formato 100 x 300 cm, permettendo ai bassorilievi decorativi di svilupparsi su una superficie continua. L'azienda ha scelto di rilanciare questa collezione scegliendo il minor spessore disponibile (3 mm con fibra) e realizzando una lastra molto leggera (circa 25 kg), che si presta perfettamente ad essere utilizzata su superfici verticali interne ed esterne.

È realizzata interamente con un impasto di grès porcellanato non smaltato (UGL) e presenta tre colorazioni: gesso, grafite e avana. Déchirer XL consiste in pura materia pressata all'interno di un impianto ceramico di ultima generazione che consente di realizzare strutture su grandi lastre, mantenendo perfettamente definiti i dettagli dei bassorilievi. Il prodotto viene commercializzato rettificato per consentire una fuga minima.

Déchirer was the breakthrough that distinguished Mutina in the world of designer tiles, and is still considered one of the most emblematic collections of its kind. Mutina has decided to celebrate this great success by proposing Déchirer in a new, XL size. The Decor version is now re-proposed in the size 100 x 300 cm, allowing the bas-relief decorations to extend over a continuous surface. The company decided to relaunch this collection in the lowest possible thickness (3 mm with fibre), and in a very lightweight slab (around 25 kg), which is perfectly suitable for use on internal and external vertical surfaces.

It is made entirely from an unglazed porcelain stoneware body and available in three shades: gesso, grafite and avana. Déchirer XL is made from pure ceramic body, which is then pressed in a latest generation machine that makes it possible to create textured surfaces even on large slabs, keeping the details of the bas-relief decorations perfectly well defined. The product is sold with rectified edges to allow a minimal joint.



Déchirer nasce dalla volontà di creare una superficie con l'opacità del cemento, materiale che amo, pur conservando la propria identità di materia ceramica. Lavorando a quattro mani, intervenendo continuamente sul processo creativo e di produzione, riuscendo anche a divertirci.

Déchirer comes from the idea of creating a surface inspired by the opacity of concrete but also preserving its identity of ceramics. We work for four hands, always taking part into the creative and production process, and also enjoying it.

Patricia Urquiola



Gesso, Avana, Grafite





This page: Avana, Gesso, Grafite.
Opposite page: Gesso.



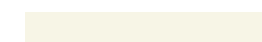
Sizes & Colors

design	Patricia Urquiola	2017
production	industrial	
material	gres porcellanato non smaltato ad impasto omogeneo unglazed homogeneous porcelain stoneware	
thickness	3 mm con fibra di vetro/3 mm reinforced with back glass fiber	
*	misure nominali/nominal sizes	
size	100-300 cm	

Modello depositato piastrelle n° 001615790-001 – data di deposito: 25/09/2009
 Registered design n° 001615790-001 – date of registration: 25/09/2009
 Modello depositato piastrelle n° 001615774-001 – data di deposito: 25/09/2009
 Registered design n° 001615774-001 – date of registration: 25/09/2009



Déchirer^{XL} Gesso
 100-300 cm * 39"-118"



Stucco/Grout: Bianco 50



Déchirer^{XL} Grafite
 100-300 cm * 39"-118"



Stucco/Grout: Nero 06



Déchirer^{XL} Avana
 100-300 cm * 39"-118"

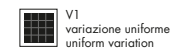


Stucco/Grout: Sand 80

Technical Features

UNI EN14411:2012 App. UGL. (Bla Group)

NORMA STANDARD	CARATTERISTICHE FEATURES	VALORE PRESCRITTO VALUE REQUIRED	DÉCHIRER XL
ISO 10545/2	DIMENSIONI/SIZES		
	lunghezza e larghezza/ length and width	± 0,6%	conforme in conformity with standard
	spessore/thickness	± 5%	
	rettilinearità degli spigoli/ straightness of edges	± 0,5%	
	ortogonalità/wedging planarità/flatness	± 0,5%	
ISO 10545/3	assorbimento d'acqua/ water absorption	< 0,5%	conforme in conformity with standard
ISO 10545/9	resistenza agli sbalzi termici resistance to thermal shock	nessuna alterazione visibile no visible alteration	resiste resistant
ASTM C484		no samples must show visible defects	unaffected
ISO 10545/12	resistenza al gelo frost resistance	nessuna alterazione visibile no visible alteration	resiste resistant
ISO 10545/13	resistenza agli attacchi chimici resistance to chemical attacks	nessuna alterazione visibile no visible alteration	resiste resistant
LEED CERTIFICATION 4.1 Sistema produttivo con certificazione ambientale ISO 9001 Management system ISO 9001			30% pre-consumer recycled material (Déchirer XL Gesso) 40% pre-consumer recycled material (Déchirer XL Grafite and Avana)



Packing

FORMATO SIZE	PZ-MQ PCS-SQM	PZ-SCAT PCS-BOX	MQ-PZ SQM-PC	PZ-PAL PC-PAL	KG-PZ KG-PC	KG-PAL KG-PAL	MQ-PAL SQMS-PAL
100-300 cm	0,33	1	3	20	24,6	492	60

Patricia Urquiola



Architetto e designer spagnola, ma italiana di adozione, fa parte del team Mutina dal 2008. Ha disegnato numerose collezioni, tra cui: la serie Déchirer, Bas-Relief, Azulej e Tierras.

Patricia Urquiola è nata a Oviedo, in Spagna, ma vive e lavora a Milano da più di vent'anni. Dopo essersi laureata nel 1989, ha lavorato per Achille Castiglioni, collaborato con Vico Magistretti ed è stata responsabile Design per Lissoni Associati. Nel 2001, ha aperto il suo studio lavorando nei settori del product design, interni e architettura. Ha realizzato progetti retail e allestimenti per Gianvito Rossi, BMW, Flos, Missoni, Moroso, Officine Panerai, H&M, Santoni, Pitti Uomo Firenze e ha vinto diversi premi internazionali tra cui: la "Medalla de Oro al Mérito en las Bellas Artes" del Governo Spagnolo, l'Ordine di Isabella la Cattolica, consegnato da Sua Maestà il Re di Spagna Juan Carlos I, "Designer del decennio" e "Designer dell'anno".

Patricia Urquiola, Spanish architect and director and adopted Italian, is one of the pioneers of the Mutina team. She designed numerous collections since 2008, including the Déchirer series, Bas-Relief, Azulej and Tierras.

Patricia Urquiola was born in Oviedo, Spain, but has lived and worked in Milan for over 20 years. After her graduation in 1989, she worked for Achille Castiglioni, collaborated with Vico Magistretti and was Head of Design at Lissoni Associati. She opened her own studio in 2001, working in product design, interior design and architecture. She realised retail and fitting projects for Gianvito Rossi, BMW, Flos, Missoni, Moroso, Officine Panerai, H&M, Santoni and Pitti Uomo Firenze and won numerous international prizes including: Medalla de Oro al Mérito en las Bellas Artes and the Order of Isabella the Catholic, awarded to her by King Juan Carlos I of Spain, 'Designer of the Decade' and 'Designer of the Year'.



Déchirer è la bellezza di poter rischiare. Di non voler seguire una norma. Respirare l'aria e interpretarla liberamente. Qualcosa che si spera vada al di là del momento. Anche un servizio, un abaco che si propone alla sensibilità dei progettisti che lo usano, giocando con i neutri, i decori e la luce, per creare una visione personale.

Déchirer is the beauty of being able to risk and not wanting to follow any rules. It's the beauty of breathing air and interpreting it the way we want. We hope this goes beyond current trends. It also serves as a sort of abacus that might appeal to the sensitivity of the designers who use it, playing around with neutral shades, decorations and light, to create a personal vision.

Patricia Urquiola



CREDITS

Art direction: Alla Carta Studio
Graphic design: Matteo Pastorio
Text: Mutina
Photography: Gerhardt Kellermann
Backstage images: Matteo Pastorio
Illustration: Damien Florébert Cuypers
Printed and bound in Italy. March 2018.

All the rights are reserved.
Not any part of this work can be reproduced
in any way without the preventive written
authorization by Mutina. All work is
copyrighted © to their respective owners.

To discover more about Mutina
collections visit mutina.it

Ceramiche Mutina Spa
Via Ghiarola Nuova 16
41042 Fiorano MO, Italia
T +39 0536812800
F +39 0536812808
info@mutina.it
www.mutina.it

© Mutina 2018

