

A black and white photograph of a volcanic rock face, showing distinct horizontal layers and jagged, fractured surfaces. The lighting creates strong shadows and highlights, emphasizing the texture and depth of the rock. In the lower-left corner, there is a white horizontal line above the text 'Etna Lava Stone Surfaces' and the website 'nerosicilia.com'. The 'nero' logo is also present in the middle-left area.

nero
SICILIA

Etna
Lava
Stone
Surfaces

nerosicilia.com

nerosicilia è pietra lavica estratta da cave alle pendici dell' Etna. Il calore di un forno speciale progettato ad hoc ne trasforma la superficie, rendendola una materia naturale nuova, migliorata nelle caratteristiche tecniche, esclusiva e capace di rispondere a tutte le esigenze del vivere contemporaneo.

nerosicilia is a lava stone extracted from the slopes of Etna. The high temperature generated by our special facilities transforms the surface of the slabs: a new natural material is created, improved in its technical features, exclusive and therefore particularly suitable to meet the requirements of modern everyday living.

designer

Jpeglab
Paola Lenti
Piero Lissoni

collections

iRicami
iTessuti
Origami
ISO
Palazzo \ Quadro \ Rombo \ Greca
Multiplem
Listò
Next
Buki aRilievo



Etna

Lava

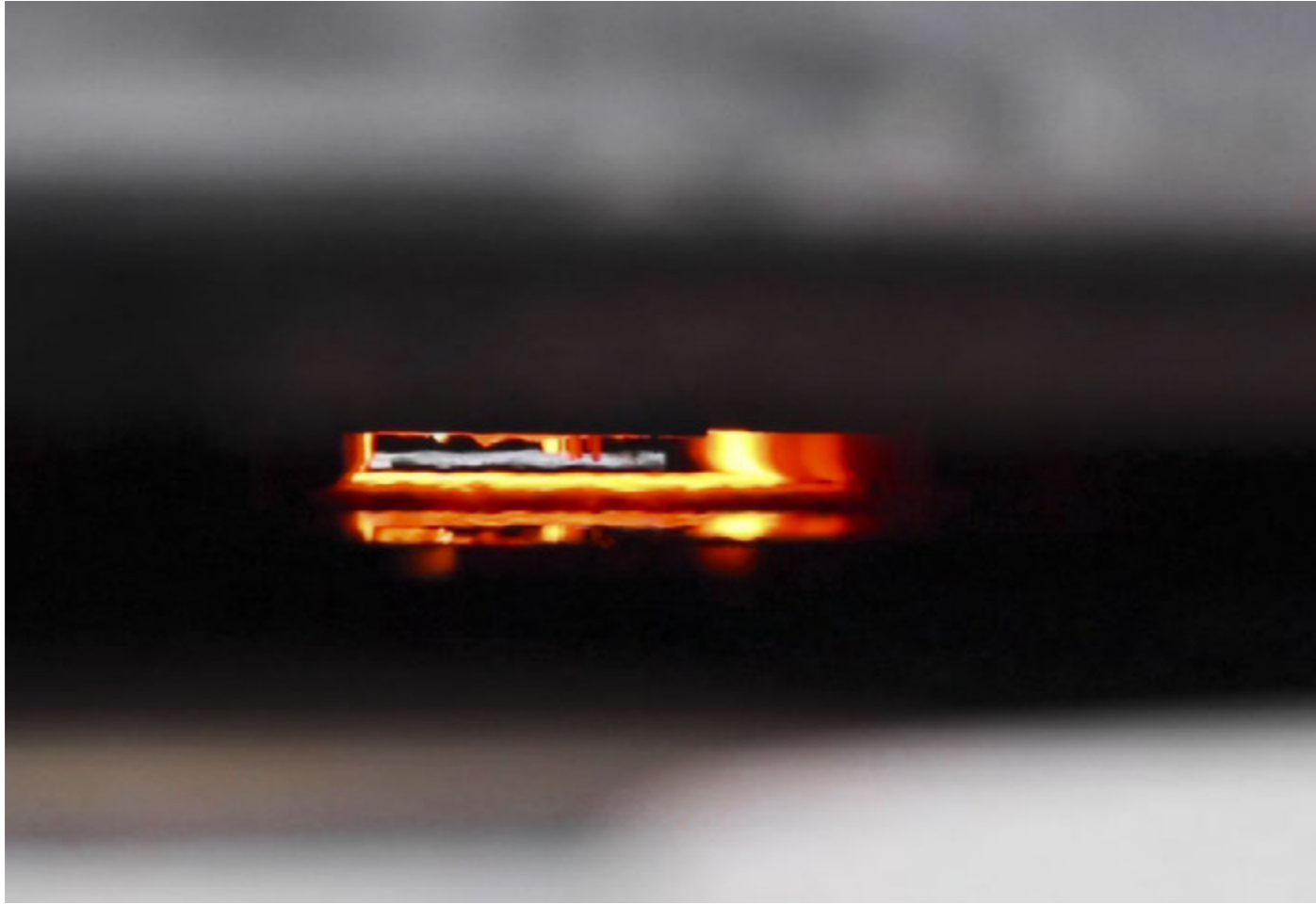


Estrazione del blocco - Stone block quarrying



Lastra grezza - Raw slab





Forno - Oven





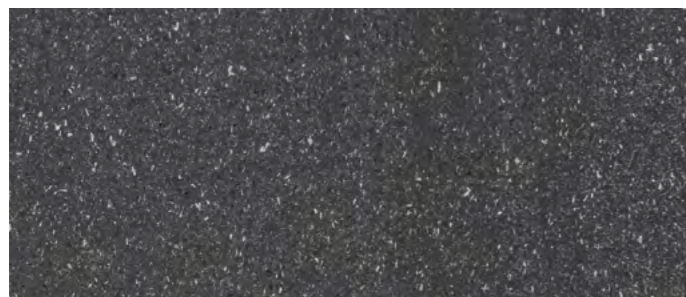
laGrigia

Naturale | Natural



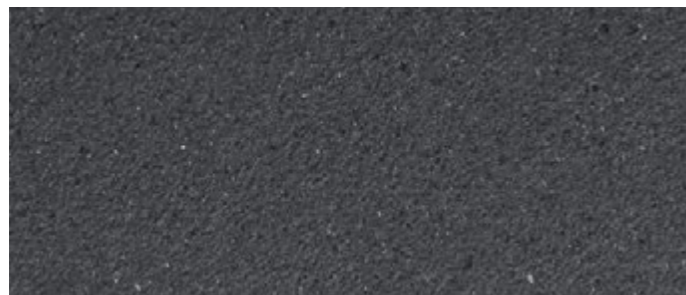
enneUno

1000° C



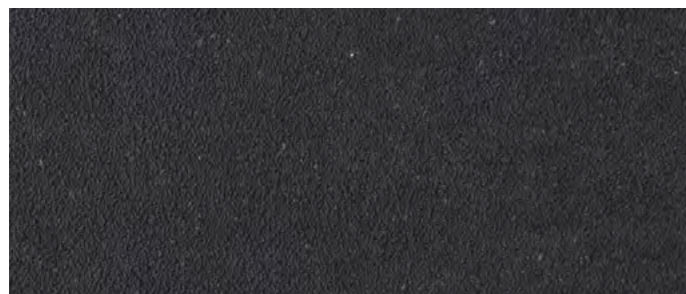
enneDue

1100° C



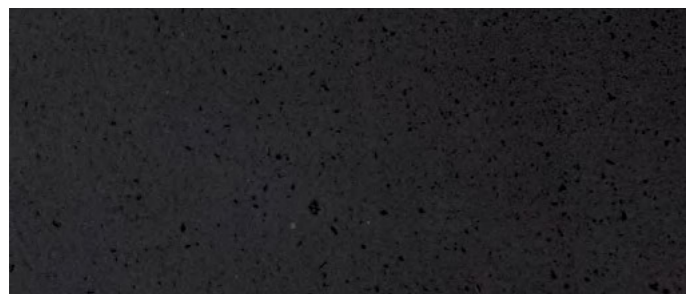
enneTre

sabbiata | sandblasted 1100° C



laRoccia

1200° C



laNera

1300° C

le Superfici - Surfaces

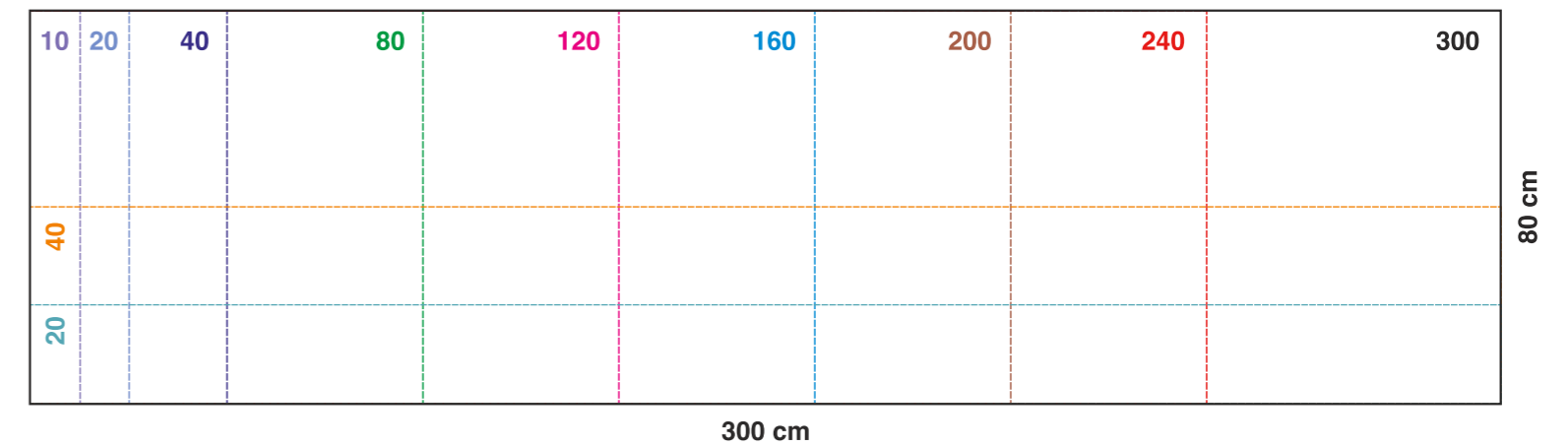
nerosicilia presenta cinque superfici di pietra lavica che sono espressione delle potenziali tecno-fisiche della materia in se. La natura stessa conferisce alla pietra lavica differenti "volti" e nerosicilia ha voluto interpretarli. Fonte di ispirazione è il fuoco stesso del vulcano. Il magma, in base alla zona di provenienza del sottosuolo, dà vita a differenti proprietà manifeste della materia che ne determinano la superficie. Ripercorrendo a ritroso il processo di fusione della materia, dietro un inventario di formule, curve di fusione, tempi, temperature e altre "alchimie", nerosicilia ci restituisce la pietra lavica dell'Etna nei suoi differenti "volti": laNera, laRoccia, la enneUno, la enneDue e la enneTre; senza dimenticare la pietra lavica naturale, laGrigia, così come viene lavorata tradizionalmente nelle diverse finiture meccaniche (levigata, spazzolata, lucidata e sabbiata).

nerosicilia presents five lava stone surfaces reflecting the techno-physical potential of the material itself. Nature itself confers to the lava different "appearances" and nerosicilia wished to interpret them. The source of inspiration is the very own fire from the volcano. Depending on where the magma is coming from, it gives life to different properties which are reflected in the material hence determining the surface. By tracking back the process of fusion of the material hidden behind an inventory of formulas, fusion curves, ages, temperatures and other "alchemistries", nerosicilia is returning to us the lava stone from the Etna in its different "appearances": laNera, laRoccia, the enneUno, the enneDue and the enneTre; without forgetting the natural lava stone, laGrigia, as it is traditionally worked using various mechanical finishes (honed, polished, bush-hammered, sandblasted).

80 Open

80x300x2cm è la dimensione delle lastre che nerosicilia mette a disposizione di designer e architetti per garantire la massima libertà progettuale.

80x300x2cm is the dimension of the slabs offered by nerosicilia to architects and designers for the ultimate freedom in planning.





Eco Glass Recycled

I colori e i decori di nerosicilia sono realizzati interamente con l'uso di vetro ottenuto dal riciclo di monitor tv e pc dismessi. Tramite un esclusivo processo di lavorazione, nerosicilia ottiene, dalla frantumazione e macinazione del vetro, la materia prima di ogni suo decoro, compresa la colorazione a campo pieno delle sue superfici in lava.

The nerosicilia's colours and the patterns are made entirely with the use of glass obtained by recycling of TV and PC monitor desused. Through an exclusive machining process, nerosicilia obtains, from the glass crushing and grinding, the raw material of each of its decor, including coloring to full field of its surfaces in lava.

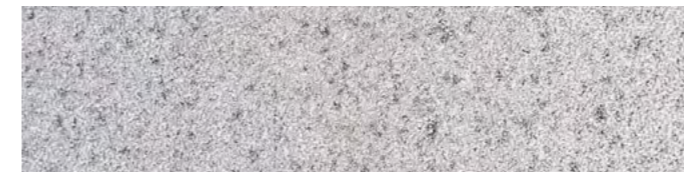
Colourfield



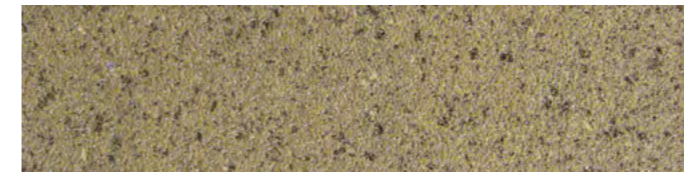
nero



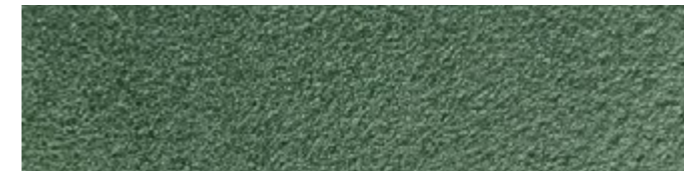
grigio



bianco



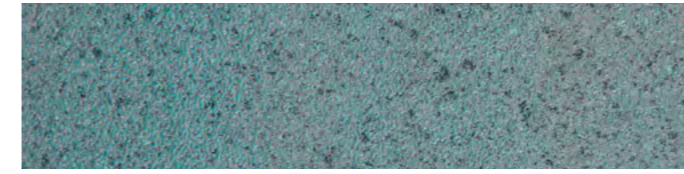
giallo



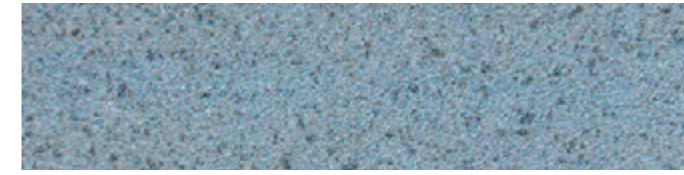
asparago



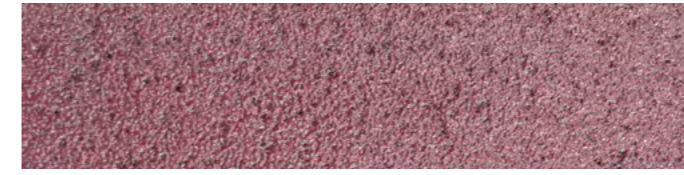
verde



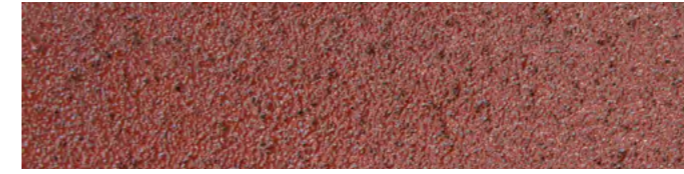
celeste



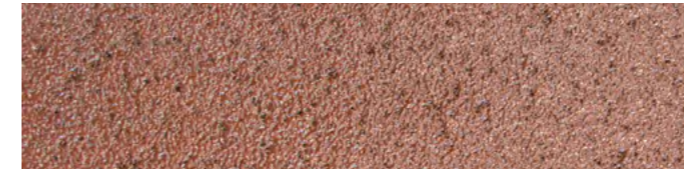
blu



lavanda



rosso



corallo







Textone

Textone è la collezione decoro di nerociglia e si divide in due serie: iRicami e iTessuti.

Textone is the name of nerociglia patterns which are available in two series options: iTessuti e iRicami.

iRicami #jpeglab

iRicami sono “macro” di merletti e pizzi lasciati cadere sulle lastre in maniera tale che le pieghe e i chiaroscuri interagiscano con le superfici donando un senso di morbidezza e sensualità alla materia, senza coprirla del tutto.

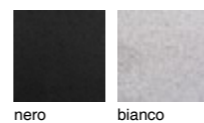
iRicami are “macro” of lace trimmings and laces dropped on the slabs so that the folds and the chiaroscuro interact with the surfaces giving a sense of softness and sensuality to the material, without covering it completely.

iRicami

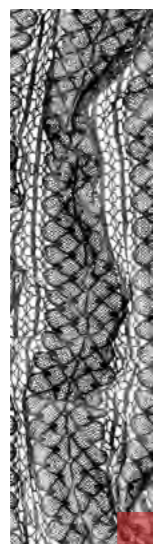
Caratteristiche Tecniche
Technical Data

5 Decori
5 Patterns

Colori Decori - Pattern Colours



10



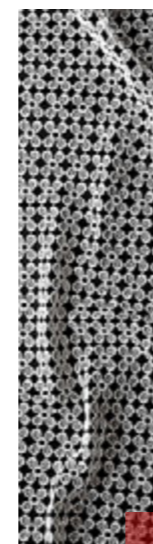
11



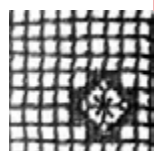
12



13



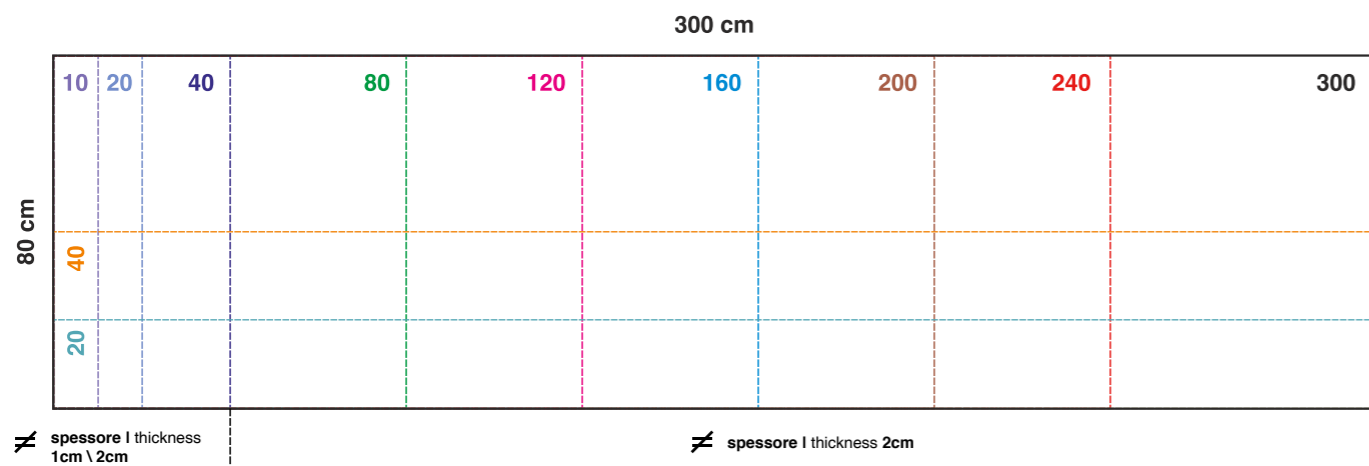
14



modulo 20x20cm | module 20x20cm

lastre 80x300x2cm | slabs 80x300x2cm

Formati
Size



"Broccato" N nero

iRicami

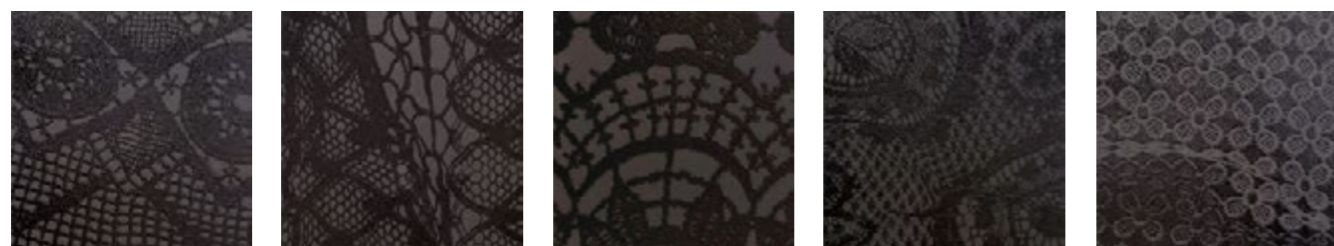
Caratteristiche Tecniche Technical Data

Superfici e Decori Surfaces and Patterns

iRicami laNera



N 10 bianco N 11 bianco N 12 bianco N 13 bianco N 14 bianco

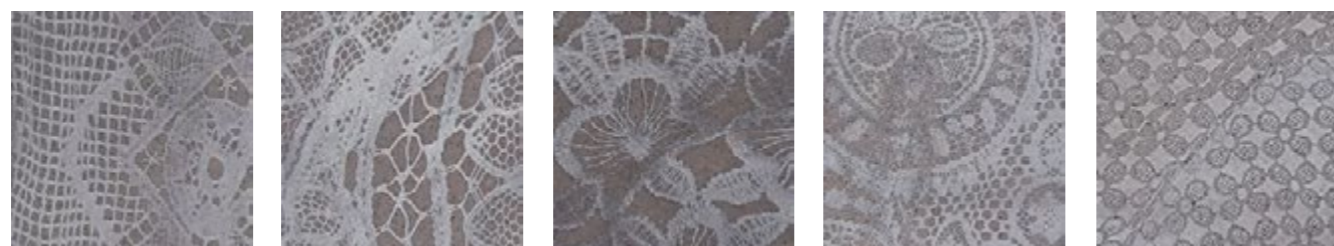


N 10 nero N 11 nero N 12 nero N 13 nero N 14 nero

iRicami enneUno



G 10 nero G 11 nero G 12 nero G 13 nero G 14 nero



G 10 bianco G 11 bianco G 12 bianco G 13 bianco G 14 bianco

modulo 40x40cm | module 40x40cm



"Broccato" G bianco



iTessuti
#jpeglab

iTessuti sulla lastra di nerosicilia, sono pensati come un modulo "infinito", paragonabile a una bobina di stoffa da cui tagliare i pezzi per confezionare un abito su misura per lo spazio da abitare.

iTessuti, on the slab nerosicilia, are thought as an "infinite" form, comparable to a spool of cloth from which pieces are cut to wrap a tailor-made suit for the space to live in.

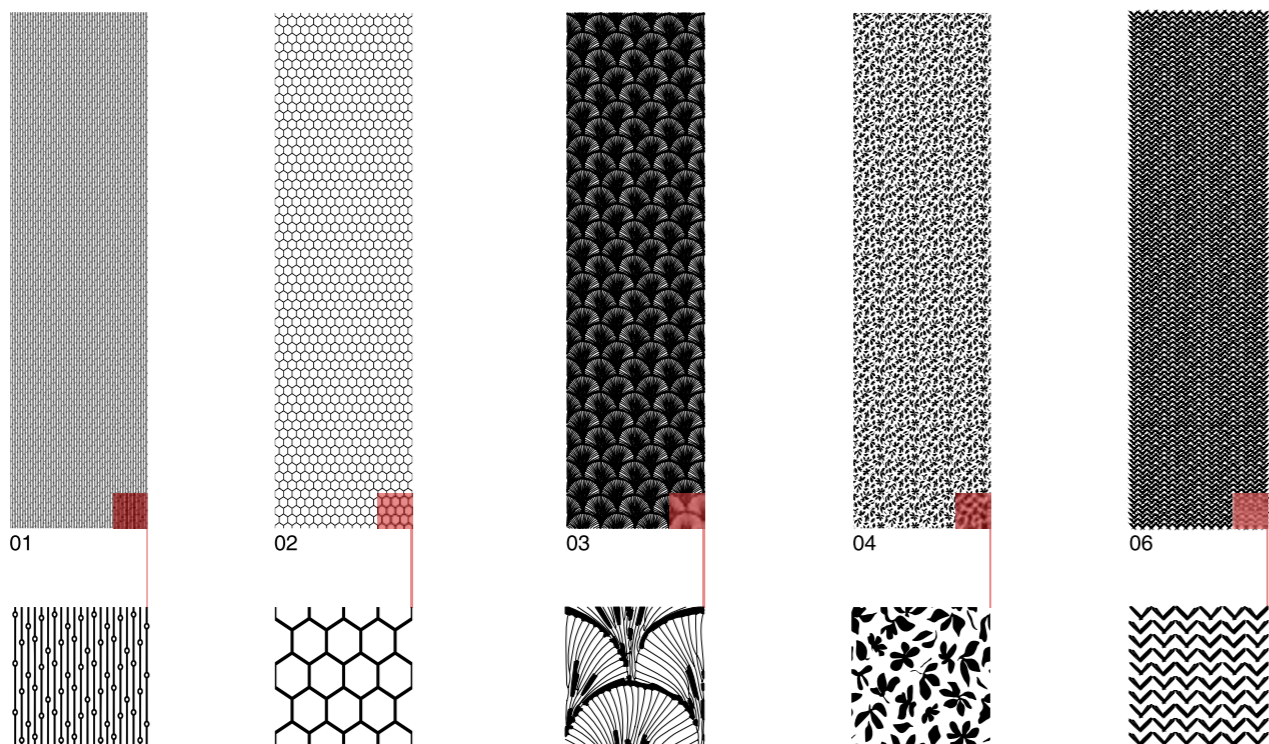
iTessuti

Caratteristiche Tecniche
Technical Data

Colori Decori - Pattern Colours



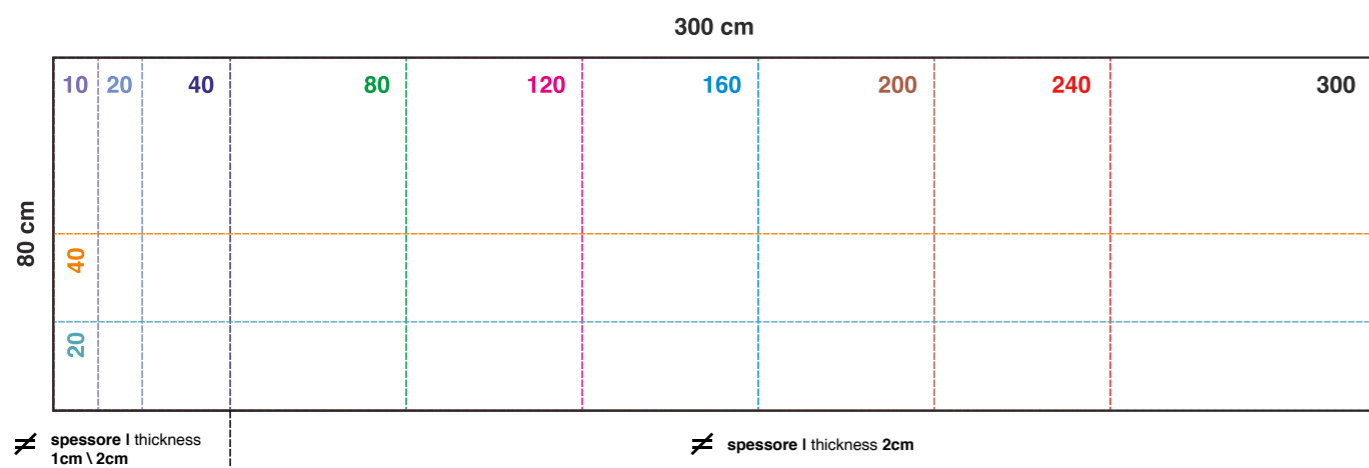
5 Decori
5 Patterns



lastre 80x300x2cm | slabs 80x300x2cm

modulo 20x20cm | module 20x20cm

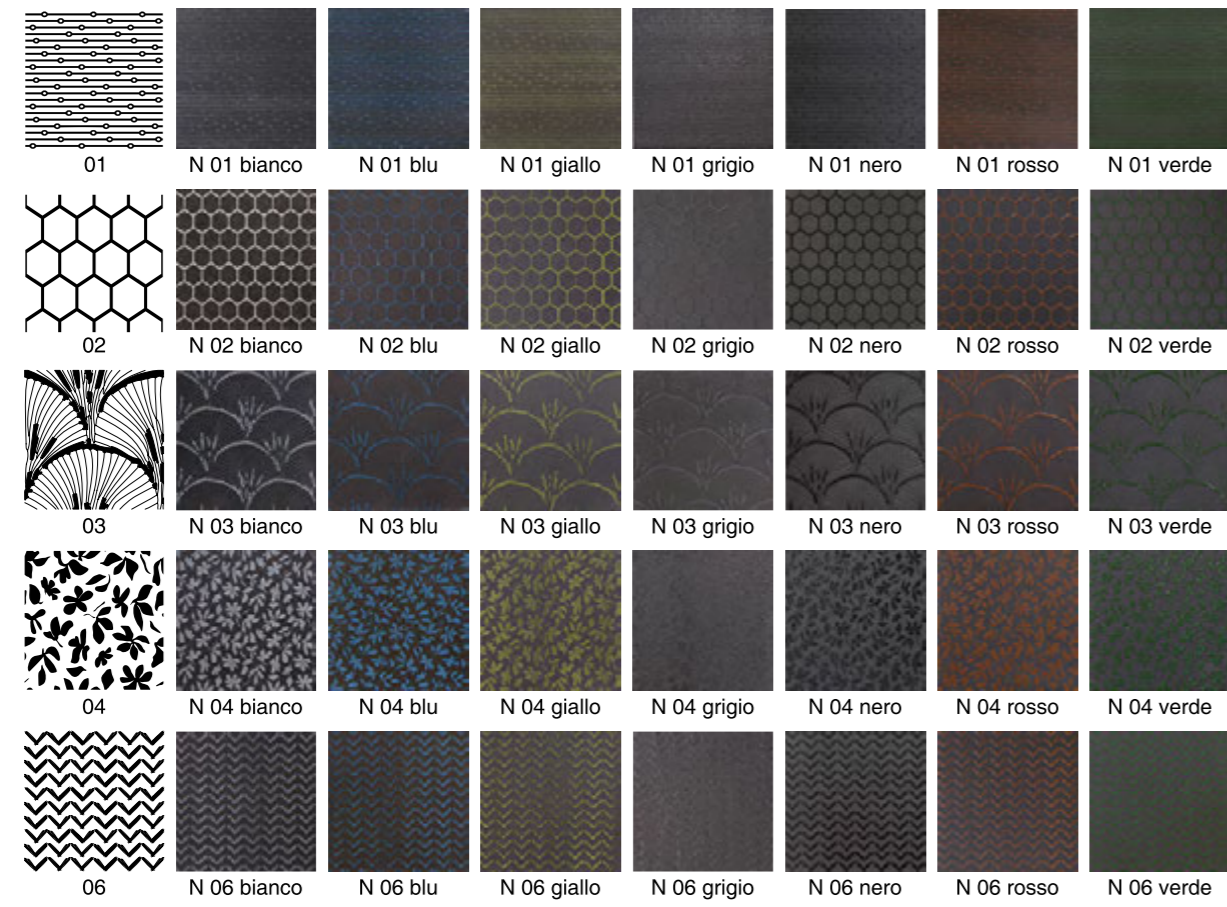
Formati
Size



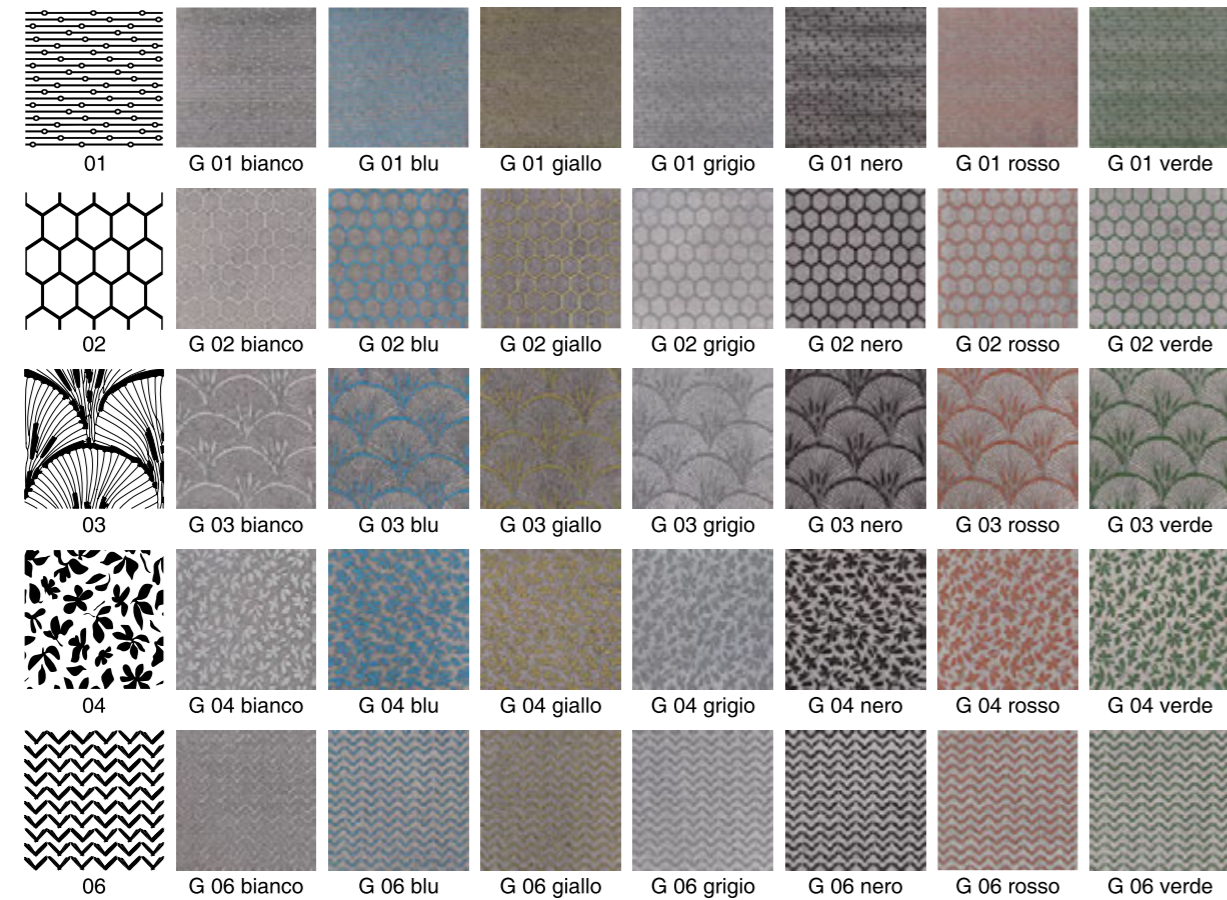
iTessuti

Caratteristiche Tecniche Technical Data

iTessuti laNera



iTessuti enneUno



Superfici e Decor Surfaces and Patterns



Progetto aperto | Open project

È possibile combinare superfici, colori, decori e formati per dare vita alla propria collezione.

By combining different surfaces, colours, patterns and formats it is possible to invent your own unique collection.

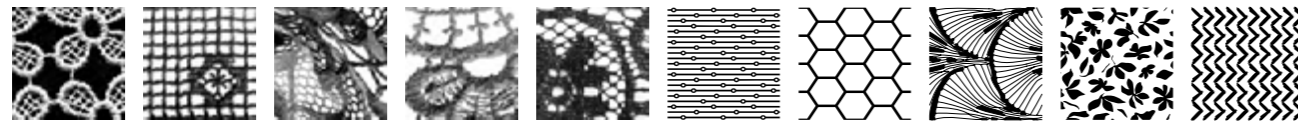
superfici - surfaces



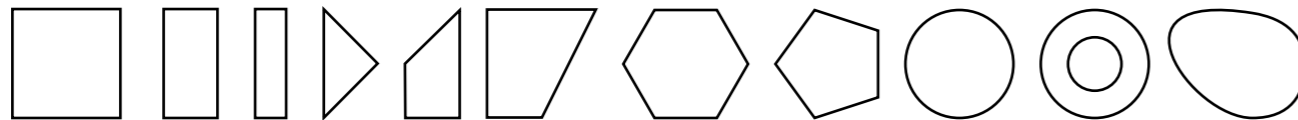
colori - colours



decori - patterns



formati - sizes



Anno dopo anno, il racconto che nerosicilia sta scrivendo con la pietra lavica dell'Etna diventa sempre più ampio e ricco di nuovi contenuti. Quello di nerosicilia è un racconto fatto di grande competenza, costante spirito di ricerca e, soprattutto, autentica passione per il proprio territorio. Il risultato è sotto gli occhi di tutti: superfici straordinarie, dalla forte carica estetica e dalle inequivocabili prestazioni tecniche, ottenute dalla pietra lavica, un materiale unico e originale, capace di imprimere caratteristiche esclusive a ogni tipo di ambiente contemporaneo, domestico e non. Uno dei capitoli più significativi di questo racconto è senza dubbio legato alla collaborazione con l'azienda Paola Lenti, che si rinnova anche quest'anno con la partecipazione di nerosicilia a ELEMENTI, l'evento realizzato in occasione della Milano Design Week negli spazi industriali di Fabbrica Orobica 15.

Paola Lenti usa le lastre in pietra lavica di nerosicilia come fossero elementi primari, rispettandone la natura e interpretandone le diversità, e le trasforma in Origami, un pavimento inedito, che si decora da sé, semplicemente perché le lastre sono eterogenee e le une dalle altre per i diversi tipi di lavorazione a cui sono sottoposte. Le lastre sono state modulate per diventare un rivestimento pavimentale tagliando, secondo uno schema preciso, le piastrelle base in lava naturale non trattata e inserendo, in alcune delle sezioni ottenute, inserti in lava ossidata.

L'ispirazione delle composizioni e della modularità dei tagli è vagamente giapponese e riprende un disegno caro alla sensibilità artistica di Paola Lenti, che per Origami ha voluto preservare in primo luogo la natura del materiale e ha cercato di esaltare le vibrazioni di colore che il materiale stesso riesce a presentare attraverso lavorazioni che non ne compromettono le caratteristiche fondamentali. In questo caso, il pensiero decorativo di Paola Lenti è stato applicato a un materiale di cui nerosicilia ha fornito la lavorazione più consona a ottenere il risultato immaginato.

Year after year, the story that nerosicilia is writing with Mt. Etna volcanic stone is increasingly expansive and rich in new content. The history of nerosicilia is a story composed of considerable skill, an unrelenting spirit of research and, especially, a genuine love for the local area. The result is obvious to all: extraordinary surfaces, with a bold aesthetic and unparalleled technical performance, achieved using volcanic stone, a unique and original material that is capable of lending an impressive feel to any type of contemporary setting, residential and otherwise. One of the most significant chapters in this story is certainly related to the long-standing partnership with Paola Lenti, renewed again this year with nerosicilia's involvement in ELEMENTI, the event staged as part of the Milano Design Week in the industrial spaces of Fabbrica Orobica 15.

Paola Lenti uses sheets of nerosicilia volcanic stone as if they were primary elements, respecting their inherent qualities and celebrating their differences, and turns the stone into Origami, an innovative new flooring. The stone is decorative by its very nature, simply because each sheet is different from the next due to the varied type of processing to each. The sheets are adapted to become a floor covering by using a precise pattern to cut the untreated stone into tiles and inlaying polished volcanic stone in a geometric tessellation. The inspiration for the compositions and modularity of the tiles has a subtle Japanese feel and echoes a design dear to the artistic sensibility of Paola Lenti, who, in Origami, wanted to preserve the character of the material and aimed to heighten the vibrant color that the material displays through the handling that never sacrifices its essential natural qualities. Paola Lenti's creative concept is applied to a material that nerosicilia processes in order to lend the most appropriate result.

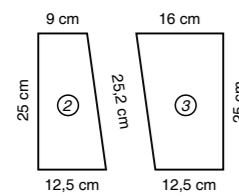
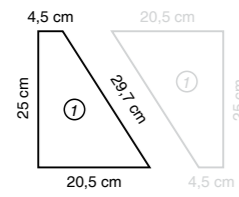
Origami

Caratteristiche Tecniche
Technical Data

Superfici
Surfaces



Formati
Size



spessore | thickness 1cm \ 2cm



Origami

Continua, con la passione di sempre, la ricerca di neroscilia per mostrare l'inesauribile carica espressiva di quello straordinario materiale che è la pietra lavica dell'Etna. Per il 2018 neroscilia affida alla forza progettuale di Piero Lissoni la creazione di due collezioni inedite: Palazzo e Iso.

With its original passion unabated, neroscilia continues the quest to demonstrate the boundless expressive power of an extraordinary material which is Etna volcanic stone. For 2018, neroscilia entrusts the creation of two brand new collections, Palazzo and Iso, to the capable hands of Piero Lissoni.

ISO
#pierolissoni

Pattern geometrici moderni.

La collezione ISO propone alcuni layout di pietra lavica lavorata solo di taglio e montata cercando di negare il più possibile la rigidità della ripetizione modulare. Sfruttando le piccole diversità cromatiche e di superficie che caratterizzano questo materiale, si possono ottenere pattern molto naturali e caldi che rimandano alle atmosfere create dal parquet.

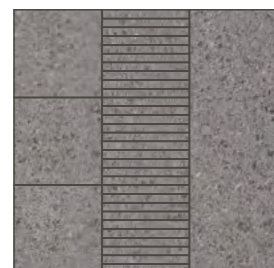
Modern geometric patterns.

The ISO collection proposes a few arrangements of volcanic stone, simply cut and mounted, in an attempt to eliminate any sense of severity of the modular repetition. Leveraging the slightest colour and surface variations that characterize this material, the results are exceptionally warm and natural patterns reminiscent of the feeling created by parquet.

ISO

Caratteristiche Tecniche Technical Data

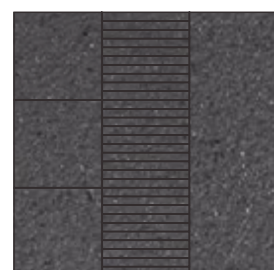
Superfici Surfaces



enneUno



enneDue



enneTre

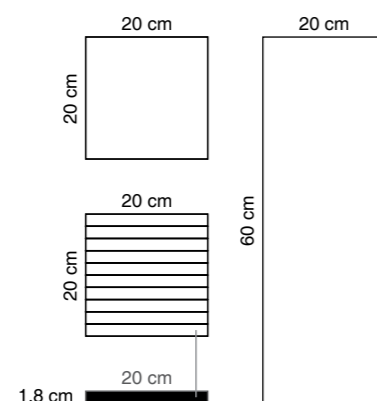


laRoccia

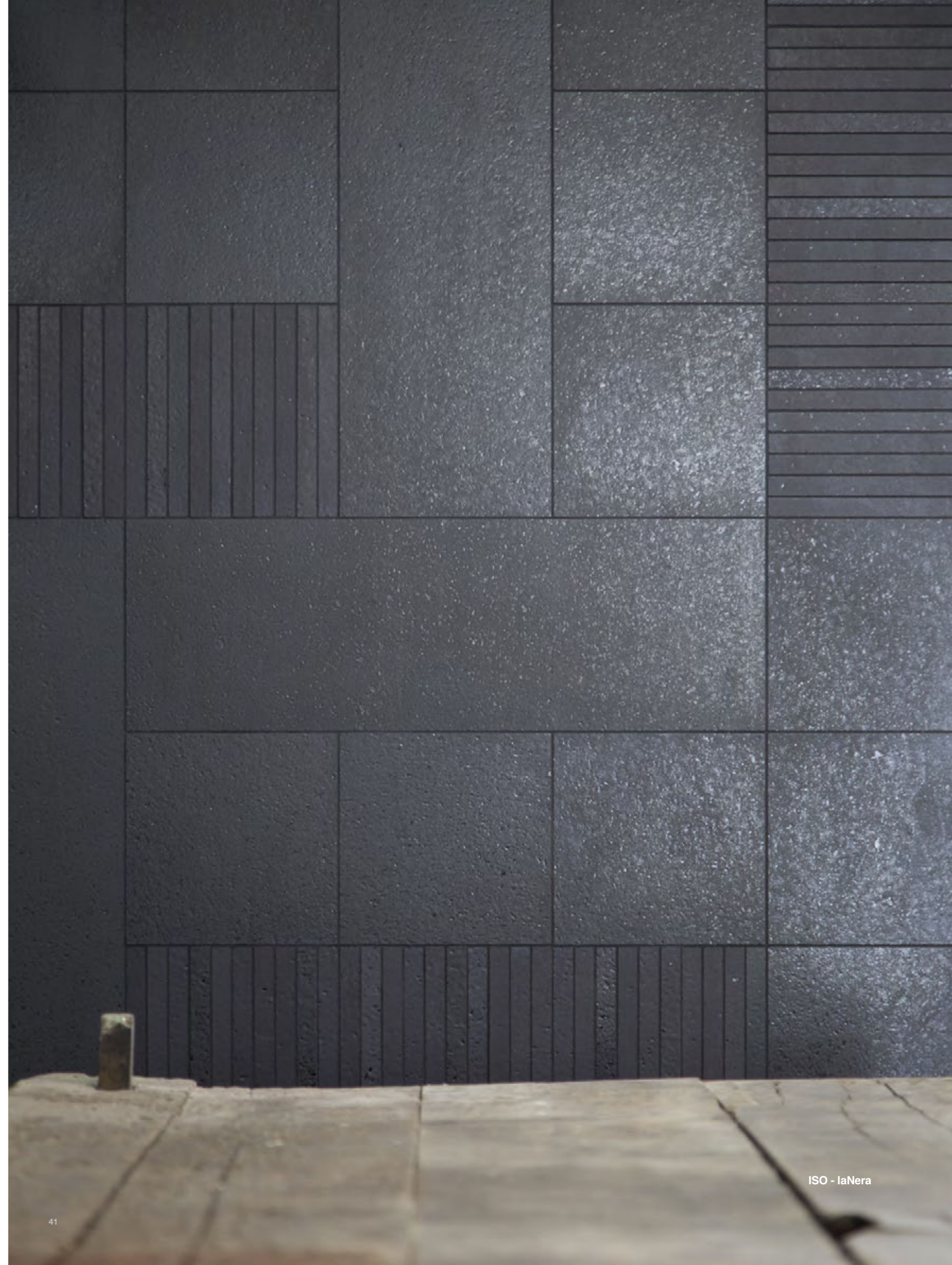


laNera

Formati Size



spessore | thickness 1cm



Palazzo
#pierolissoni

“Palazzo”
Quadro, Greca e Rombo
Pavimenti ispirati alla tradizione.

La collezione Palazzo intende rievocare, pur con linguaggio nuovo, i bei pavimenti tradizionali in legno o marmette, usando la matericità e i toni caldi, scuri della pietra lavica che, lavorata da nerosicilia con serigrafie in vetro lucido, trasforma gli stilemi classici in una sorta di preziosa filigrana.

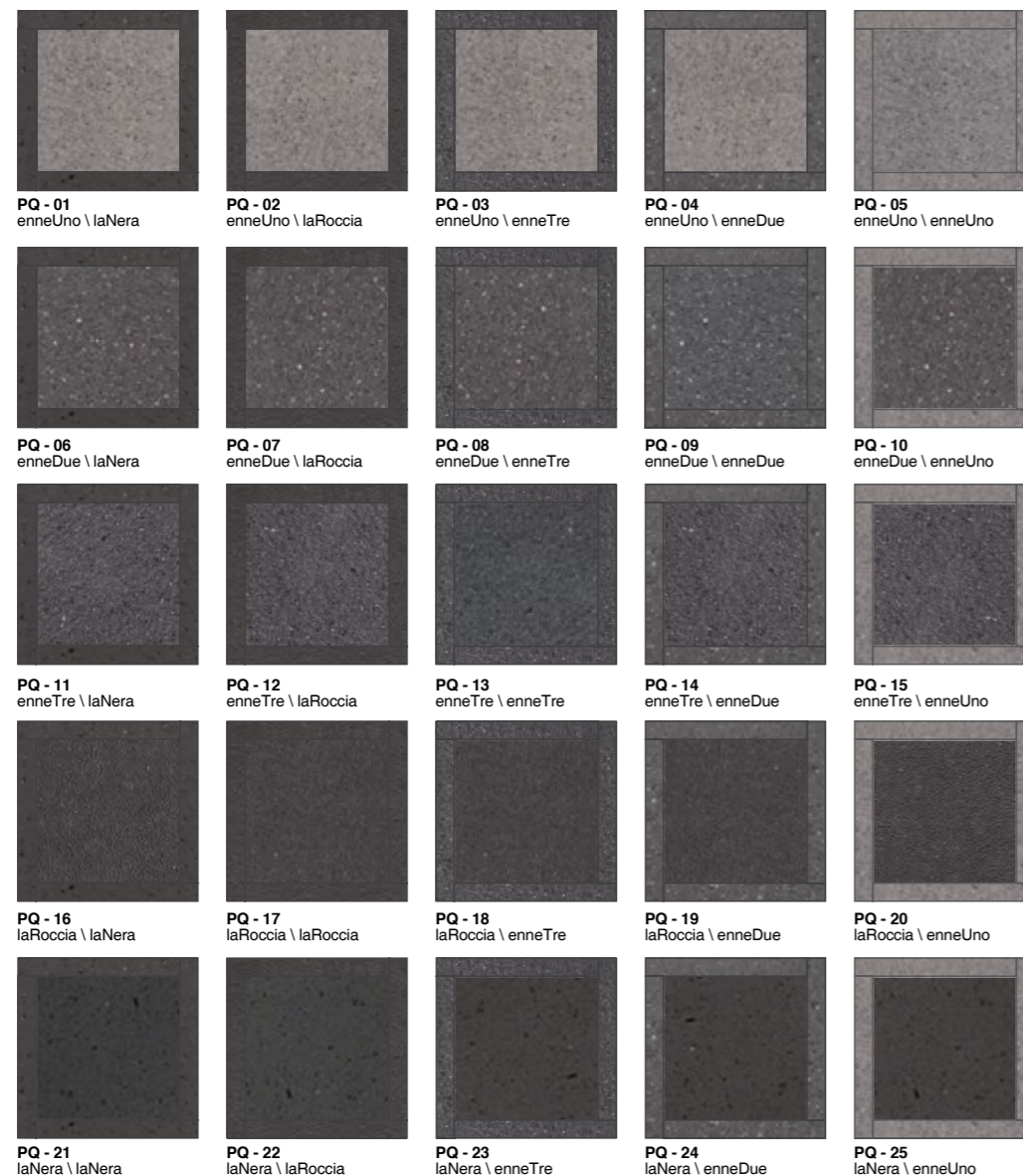
“Palazzo”
Quadro, Greca and Rombo
Floors inspired by tradition.

The Palazzo collection aims to use a new language to evoke beautiful traditional wood and marble floors, taking full advantage of the substance and warm, dark tones of volcanic stone. Processed by nerosicilia with screen printing on polished glass, it transforms classic stylistic features into a delicate filigree.

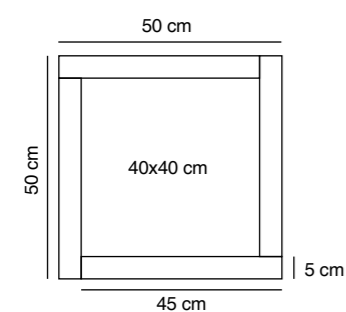
Palazzo Quadro

Caratteristiche Tecniche Technical Data

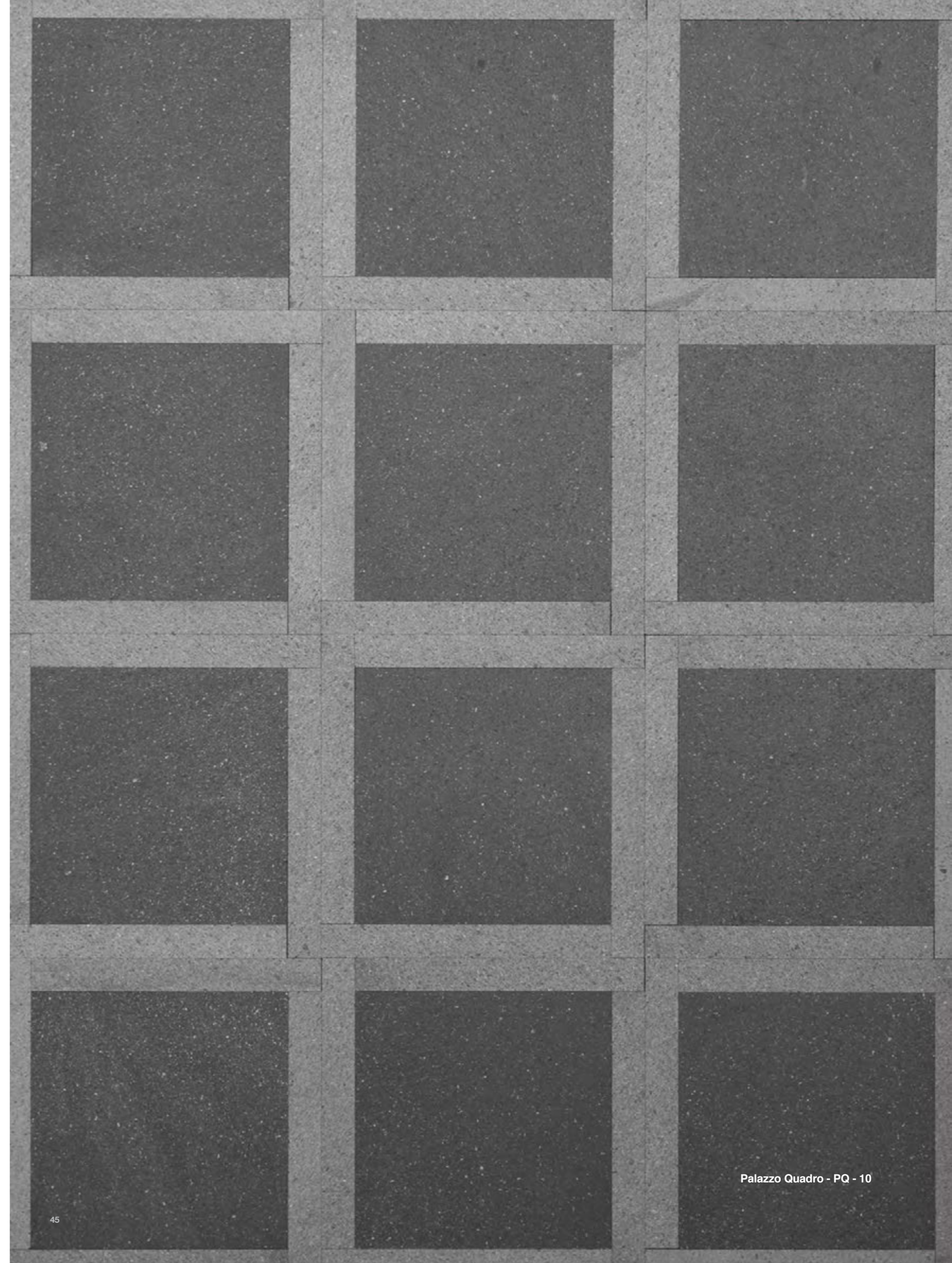
Superfici Surfaces



Formati Size



≠ spessore | thickness 1cm \ 2cm



Palazzo Quadro - PQ - 10



Palazzo Rombo

Caratteristiche Tecniche
Technical Data

Superfici
Surfaces



G rombo bianco



G rombo nero

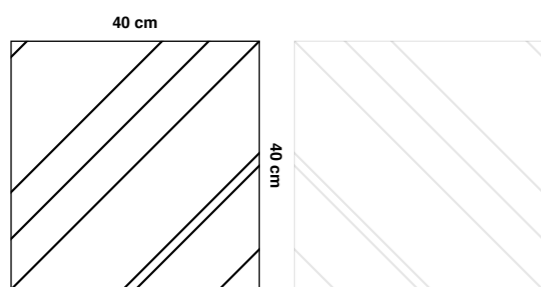


N rombo bianco

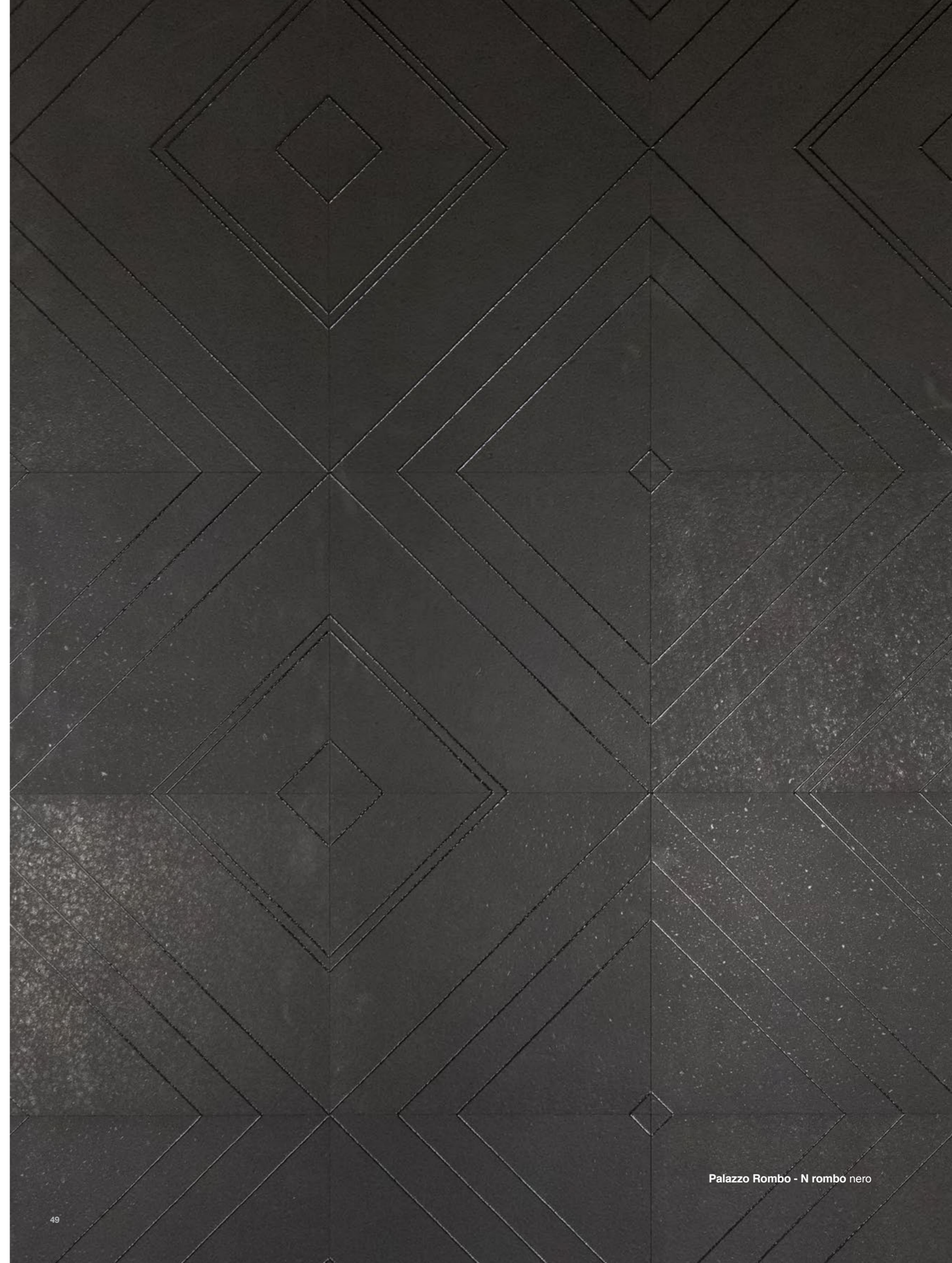


N rombo nero

Formati
Size



≠ spessore | thickness 1cm

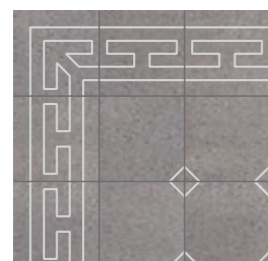


Palazzo Rombo - N rombo nero

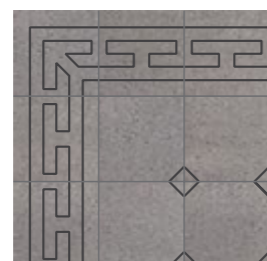
Palazzo Greca

Caratteristiche Tecniche
Technical Data

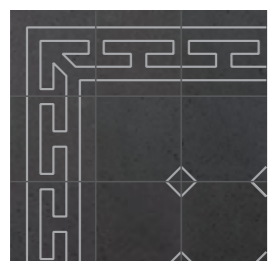
Superfici
Surfaces



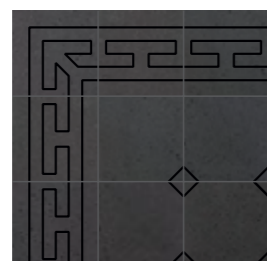
G greca bianco



G greca nero

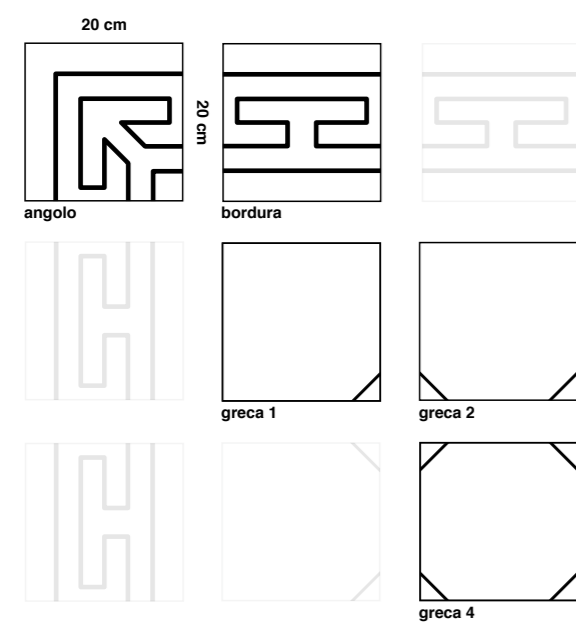


N greca bianco

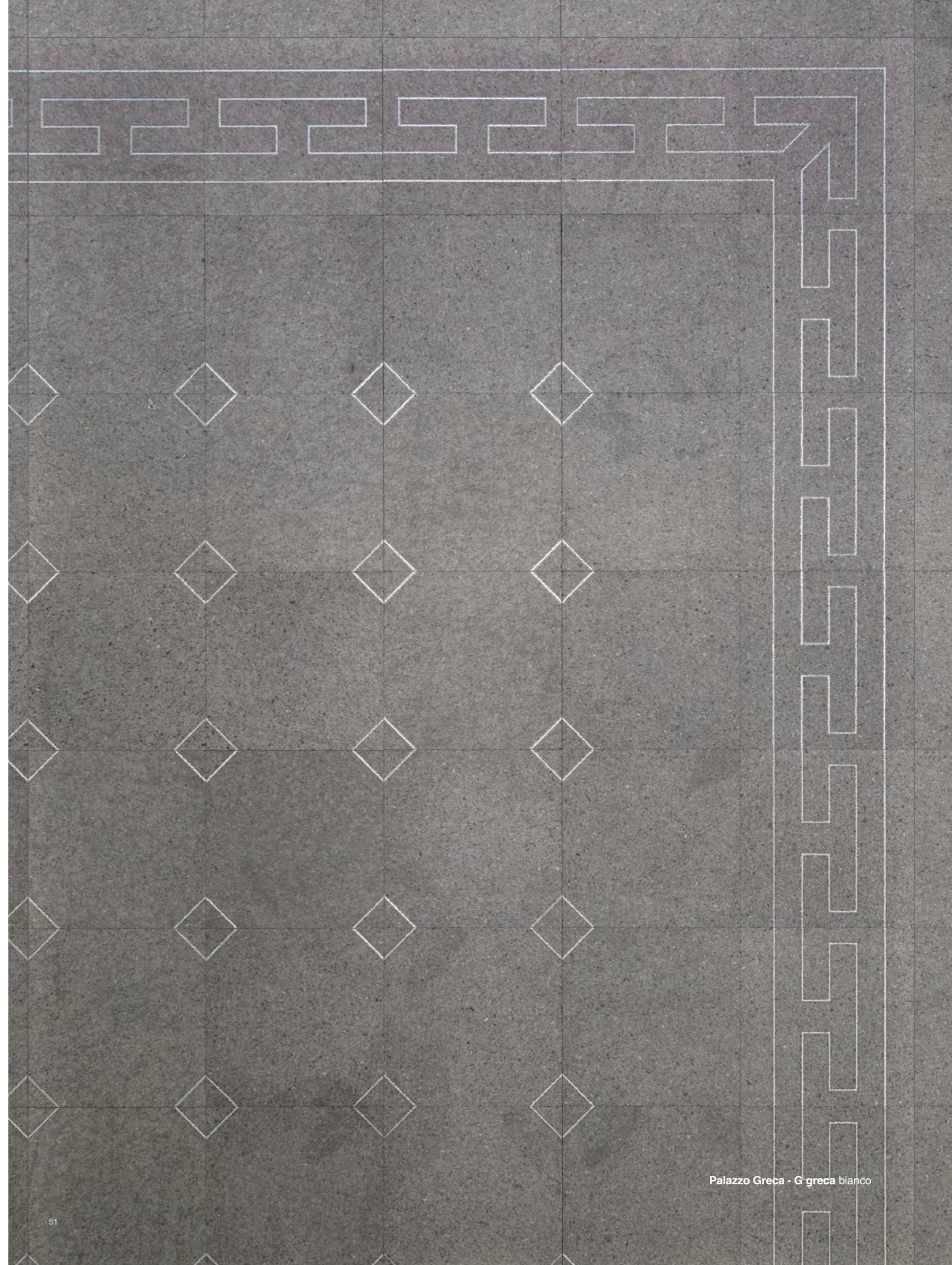


N greca nero

Formati
Size



spessore | thickness 1cm



Palazzo Greca - G greca bianco



Multiplem
#jpeglab

Multiplem è il risultato della scomposizione di un quadrato in quattro forme, tre triangoli e un trapezio, le quali ricomposte, sempre in maniera diversa, danno vita ad altre figure geometriche.

Multiplem is the result of the division of a square in four shapes, three triangles and a trapezoid, which recomposed, always in a different way, gives life to other geometric figures.



Multiplém - enneDue



Multiplém - mix - superfici



Multiplém - mix - superfici e colori



Multiplém - Celeste

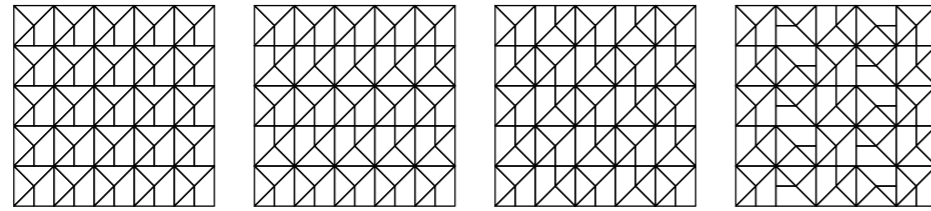
Photo by _Gabriel Büchelmeier
project _ M&G Innenaarchitektur und Bauplanung GmbH

Multiplm

Schemi di composizione
Composition layouts



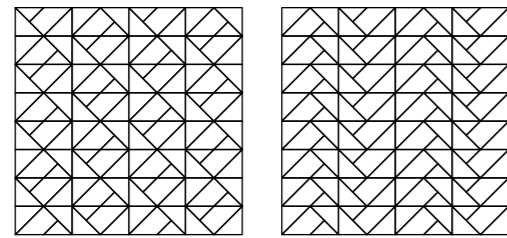
Module 1



Layout 1.1 Layout 1.2 Layout 1.3 Layout 1.4



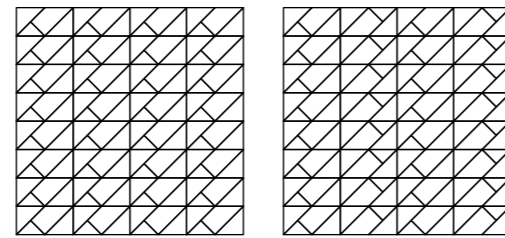
Module 2



Layout 2.1 Layout 2.2



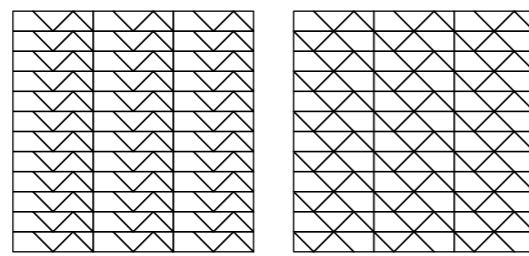
Module 3



Layout 3.1 Layout 3.2



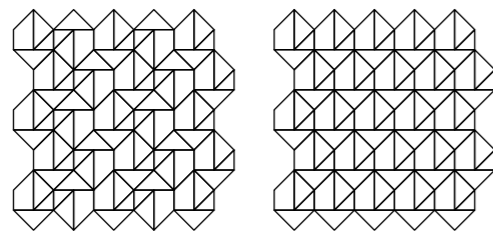
Module 4



Layout 4.1 Layout 4.2



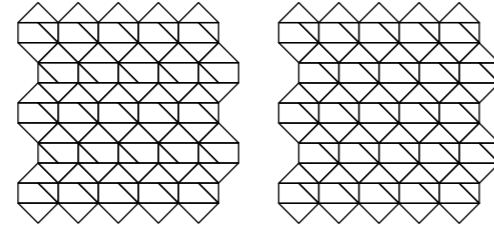
Module 5



Layout 5.1 Layout 5.2



Module 6

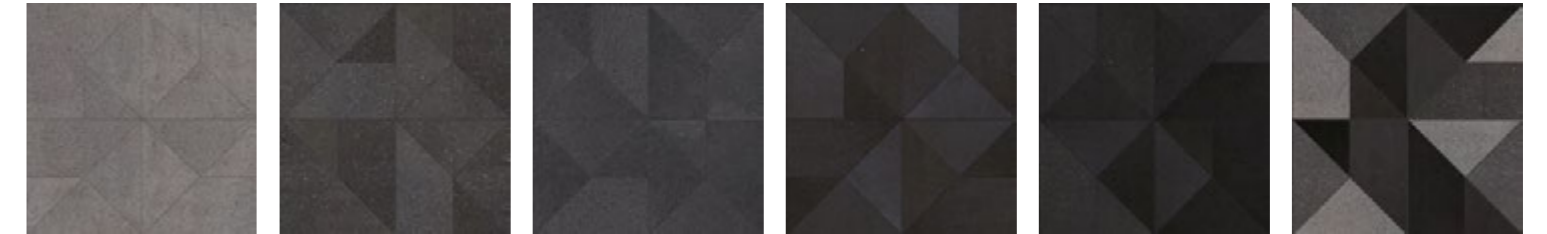


Layout 6.1 Layout 6.2

Multiplm

Caratteristiche Tecniche
Technical Data

Superfici
Surfaces



enneUno enneDue enneTre laRoccia laNera mix - Superfici

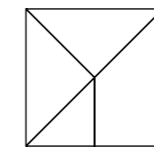


Corallo Lavanda Celeste Asparago Giallo mix - Colori



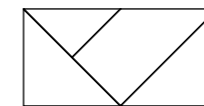
mix - Corallo mix - Lavanda mix - Celeste mix - Asparago mix - Giallo mix - Superfici e Colori

Formati
Size

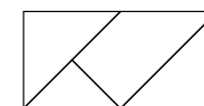


Modulo 1

20x20 cm
40x40 cm
≠ spessore | thickness 1cm \ 2cm
80x80 cm
160x160 cm
≠ spessore | thickness 2cm

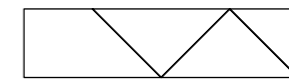


Modulo 2



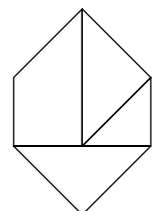
Modulo 3

28x14 cm
56x28 cm
≠ spessore | thickness 1cm \ 2cm
113x56 cm
226x113 cm
≠ spessore | thickness 2cm



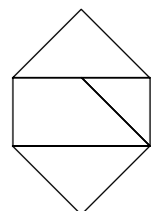
Modulo 4

40x10 cm
80x20 cm
≠ spessore | thickness 1cm \ 2cm
160x40 cm
320x80 cm
≠ spessore | thickness 2cm



Modulo 5

20x30 cm
40x60 cm
≠ spessore | thickness 1cm \ 2cm
80x120 cm
160x240 cm
≠ spessore | thickness 2cm



Modulo 6



Listò

Listò \ Wall

Caratteristiche Tecniche
Technical Data

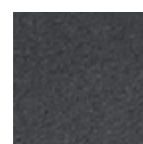
Superfici
Surfaces



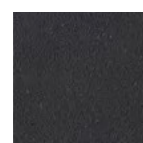
enneUno



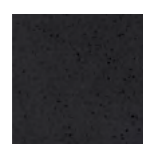
enneDue



enneTre

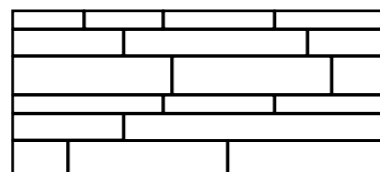


laRoccia



laNera

Formati
Size



5 cm x free length

7 cm x free length

10 cm x free length

≠ spessore | thickness 1cm \ 2cm

Listò \ Horizon

Caratteristiche Tecniche
Technical Data

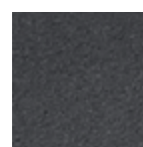
Superfici
Surfaces



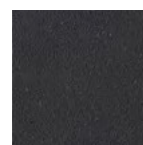
enneUno



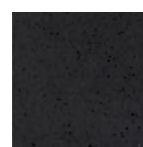
enneDue



enneTre

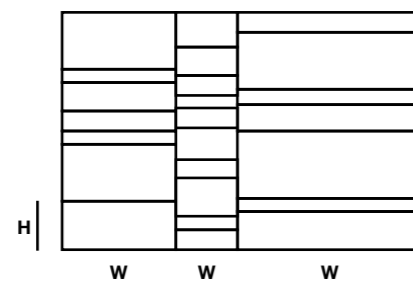


laRoccia



laNera

Formati
Size



W 40 cm x H 13 \ 20 \ 40 cm
W 80 cm x H 13 \ 20 \ 40 cm
W 120 cm x H 13 \ 20 \ 40 cm

≠ spessore | thickness 1cm \ 2cm



Next
#jpeglab

Fonte inesauribile di nuove possibilità espressive, la pietra lavica si anima ancora una volta nella collezione Next, progettata dallo studio Jpeglab. Next propone tagli, formati e incastri insoliti che sanno esaltare le caratteristiche della materia offrendo le più diverse possibilità applicative.

A boundless source of new expressive opportunities, volcanic stone comes alive yet again in the Next collection, designed by the Jpeglab studio. Next features sizes, formats and inlay that seem to understand how to heighten the innate characteristics of the material, while working in a variety of applications.

Next

Caratteristiche Tecniche Technical Data

Superfici Surfaces



enneUno



enneDue



enneTre

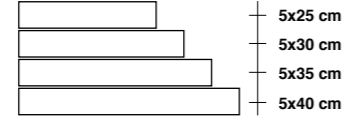


laRoccia



laNera

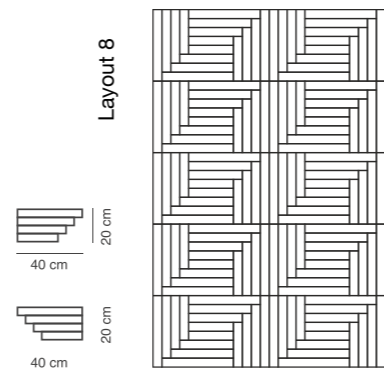
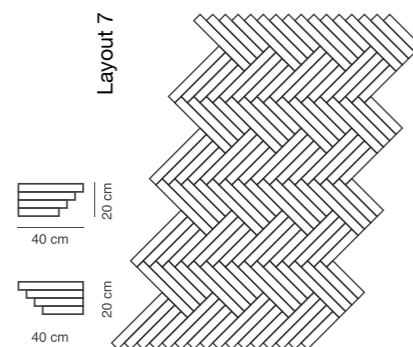
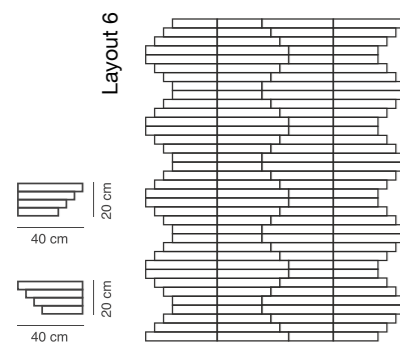
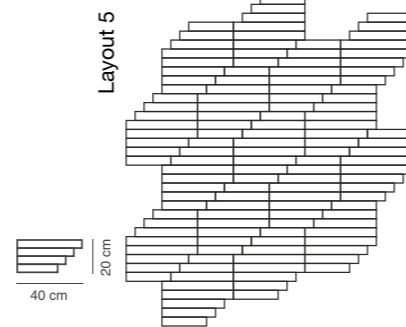
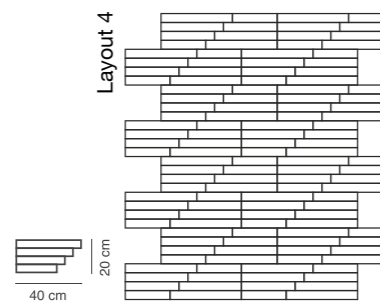
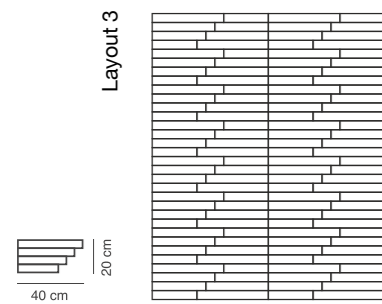
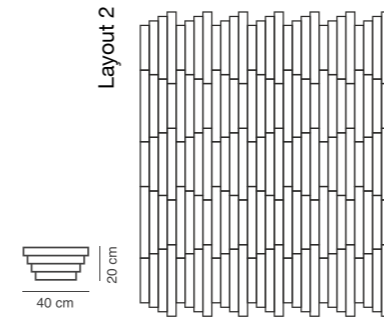
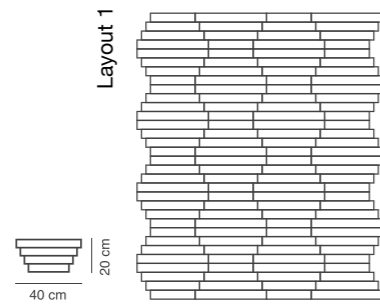
Formati Size



spessore | thickness 1cm

Next

Schemi di composizione Composition layouts



Buki aRilievo
#crsnerosicilia

Le forme a rilievo valorizzano la materia e gli effetti luce-ombra creano nuovi argomenti estetici. Grazie alla combinazione di formati, forme e superfici, Buki aRilievo offre al progettista nuove soluzioni architettoniche.

Buki aRilievo offers new architectural solutions for designers through a combination of size, shape and surface decoration. New aesthetic tensions are created by these adventurous relief forms which enhance the effect of light and shadow.

Buki aRilievo

Caratteristiche Tecniche
Technical Data

Superfici Surfaces

buki aRilievo



enneDue

enneUno

laGrigia

anelli aRilievo

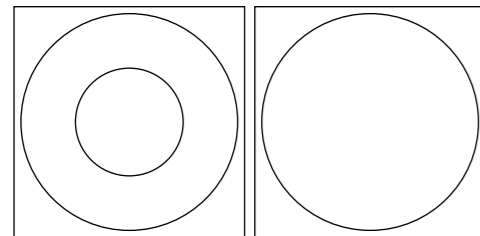


enneDue

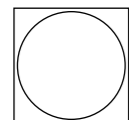
enneUno

laGrigia

Formati Size

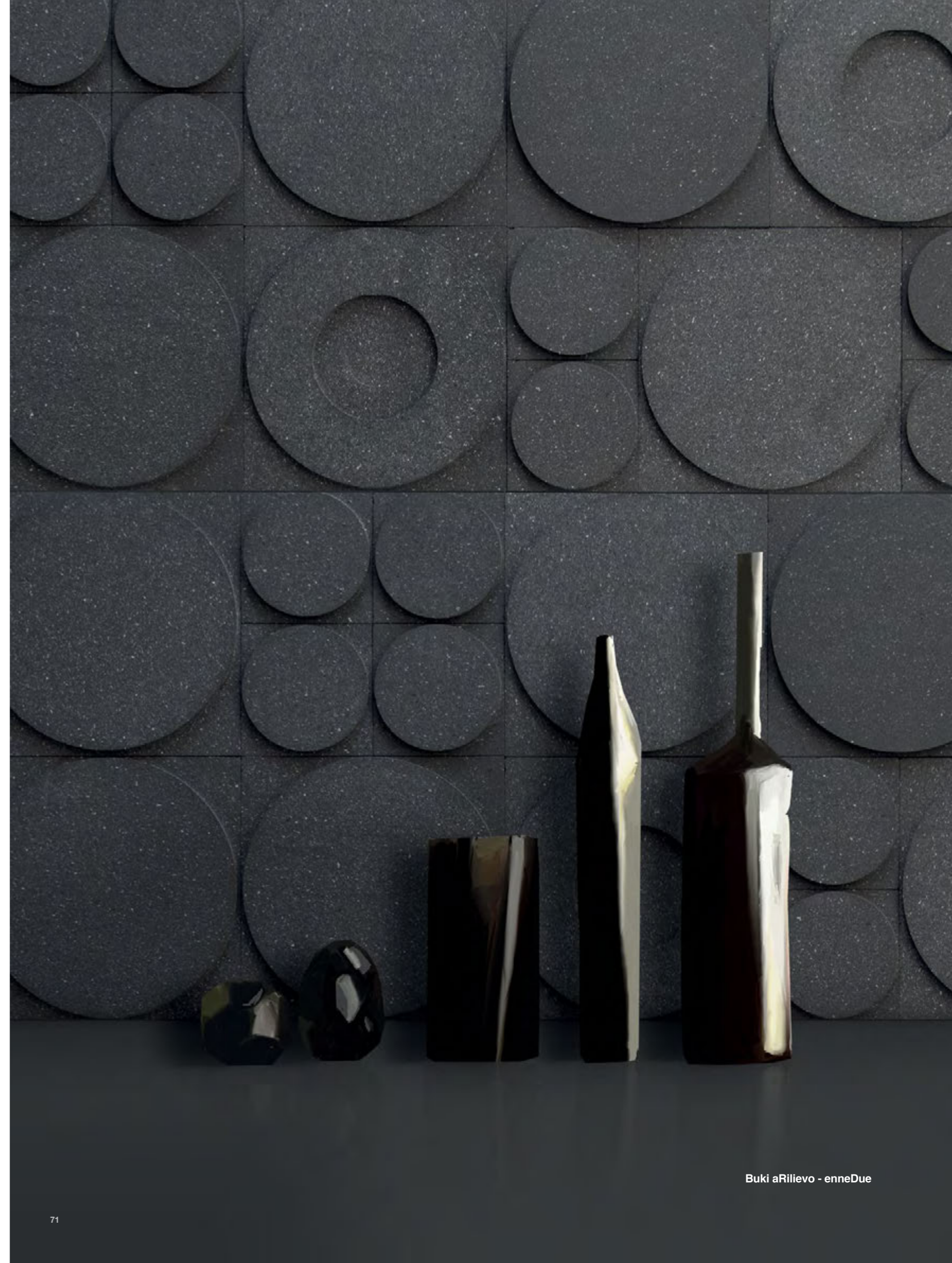


40x40 cm



20x20 cm

≠ spessore | thickness 2cm



Caratteristiche tecniche | Technical features

Superfici Surfaces		laNera laRoccia enneDue enneTre	enneUno
Assorbimento Water absorption	ISO 10545-3	0,64	1,15
Resistenza a flessione Flexion resistance	ISO 10545-4	3513 3162 10,3	3437 3093 9,6
Abrasione profonda Deep abrasion	ISO 10545-6	242	240
Sbalzi termici Shock resistance	ISO 10545-9	Resistente Resistant	Resistente Resistant
Attacco chimico Chemical resistance	ISO 10545-13	UA,ULB, ULC,UHC	UA,ULB, ULC,UHC
Gelo Frost resistance	ISO 10545-12	Resistente Resistant	Resistente Resistant
Resistenza alle macchie Resistance to stains	ISO 10545-14	2 5 1	1 5 1
Scivolosità Anti-Slip characteristics	DIN 51130	14,2° R10-R12	13° R10-R12

Consigli di posa | Laying guide

Rasatura della parete | Shaving (leveling) the wall

Assicurarsi che la superficie da rivestire sia perfettamente rasata, planare e non presenti residui di polvere. In presenza di supporti assorbenti è necessario stendere sulla superficie uno strato di Primer. Per ulteriori informazioni rivolgersi presso un rivenditore di prodotti chimici per edilizia.

Check that the foundation is completely shaved (smooth) and uniform and there is not superficial dust. In case of absorbent surfaces apply a primer on the wall. Eventually please consulting a dealer.

Collante | The glue

Si può usare qualsiasi collante in commercio adatto alla posa delle pietre naturali. Il tipo di collante può cambiare a seconda della superficie da rivestire. Per maggiori info rivolgersi a un rivenditore specializzato.

It's possible to use every glue suitable for the laying of natural stones. The type of the glue depends on the surface to cover. Eventually please consulting a dealer.

Stuccatura | Grouting

nerosicilia consiglia la fuga cementizia in tono. Per maggiori informazioni rivolgersi presso un rivenditore autorizzato.

nerosicilia advise to use the colour of grout tone on tone. Eventually consult authorized dealer.

Cura + manutenzione | Care + maintenance

nerosicilia viene fornito già con trattamento idro-olio-repellente antimacchia antibatterico.

In caso di macchie procedere come segue:

- Pulire bene la superficie con un detergente idoneo per le pietre naturali; il prodotto da noi consigliato è Fila PS87, da usare diluito con acqua secondo le istruzioni d'uso.
- Utilizzare un prodotto antimacchia idoneo per le pietre naturali, che non ne alteri il tono. Il prodotto da noi consigliato è il GAP 28.
- SOLO SULLA NERA E NERODECORO è possibile utilizzare un tonalizzante specifico per le pietre naturali (esempio FILA STONE PLUS).
- ATTENZIONE, non usare Fila Stone Plus sulla enneUno e Textone enneUno perché potrebbe modificarne il tono.

nerosicilia is supplied with oil and waterproof, stain resistant and anti-bacterial treatment.

In case of stains proceed as follows:

- Purify the surface with a suitable cleanser for natural stones; the product we recommend is Fila PS87, to use diluted with water according to the instructions for use.
- Use a stain resistant product suitable for natural stones, which do not modify the tone. The product we recommended is the GAP 28.
- ONLY ON LANERA AND NERODECORO you can use a specific tonic for natural stones (ex. FILA STONE PLUS).
- CAUTION, do not use Fila Stone Plus on enneUno and Textone enneUno because it could change the tone.

Applicazioni | Applications

Rivestimenti per esterni External walls covering	X	X
Pavimenti esterni External flooring	X	X
Muri interni Internal walls covering	X	X
Pavimenti interni Internal flooring	X	X
Top cucina Kitchen top	X	X
Altre superfici Different surfaces	X	X
Traffico Traffic	heavy commercial	heavy commercial

Imballo | Packing



bundle 1
n°15 lastre 80x300 cm (36,00 mq)
misure bundle 87x310x1107h cm
kg bundle 2.250,00

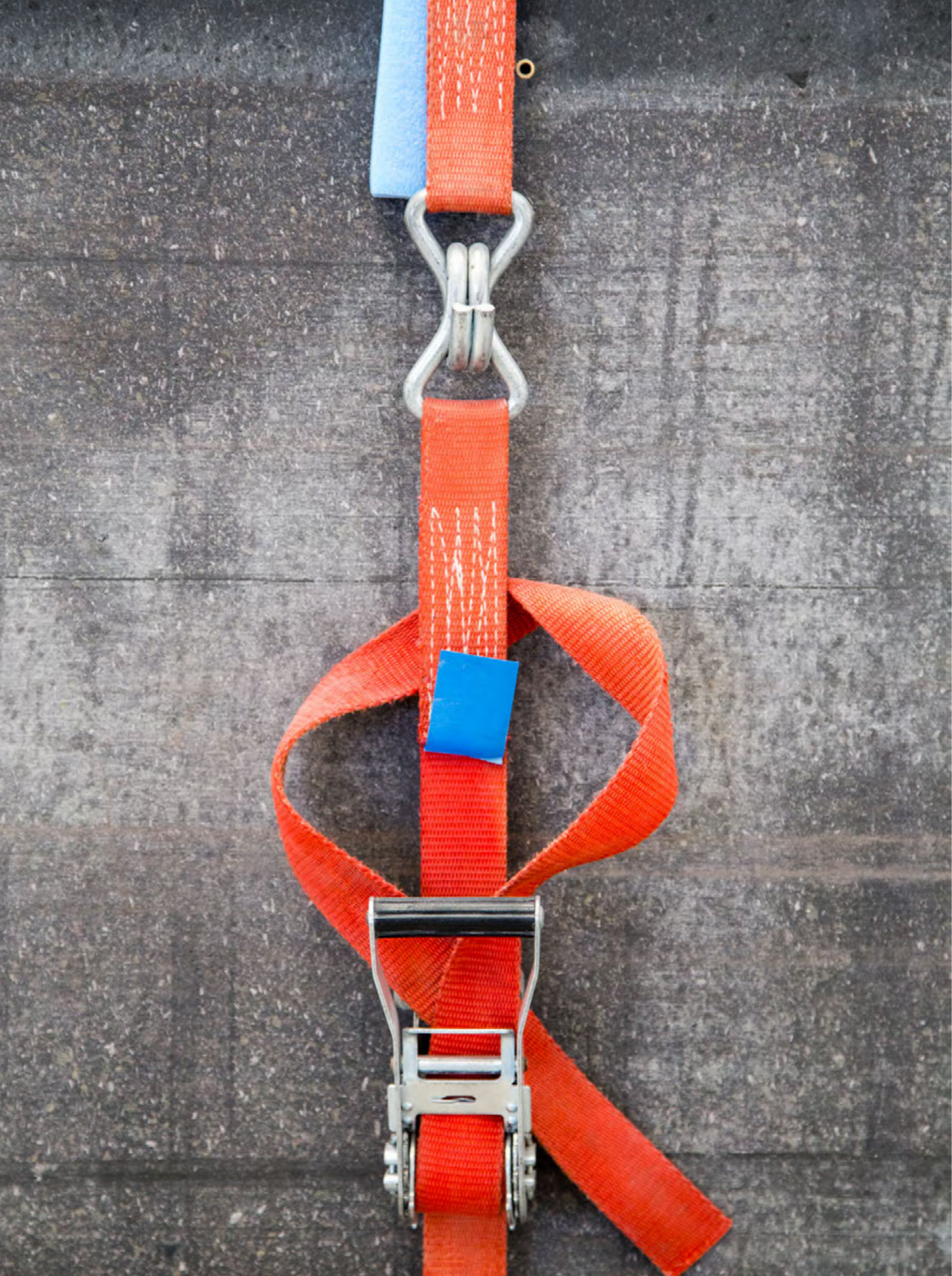
n°15 slabs 80x300 cm (36,00 mq)
size bundle 87x310x1107h cm
kg bundle 2.250,00



bundle 2
n°32 pezzi 80x80 cm (20,48 mq)
misure bundle 87x80x99h cm
kg bundle 1.228,80

n°32 pcs 80x80 cm (20,48 mq)
size bundle 87x80x99h cm
kg bundle 1.228,80

	spessore cm thickness cm	imballo packaging	pezzi-box pcs-box	mq-box sqm-box	kg-box kg-box	box-pal box-pal	pezzi-pal pcs-pal	mq-pal sqm-pal	kg-pal kg-pal	
5x20 cm	1	box	24	0,24	7,2	105	2520	25,2	756	☰
10x10 cm	1	box	24	0,24	7,2	105	2520	25,2	756	□
10x20 cm	1	box	12	0,24	7,2	105	1260	25,2	756	▭
20x20 cm	1	box	6	0,24	7,2	105	630	25,2	756	□
20x40 cm	1	box	4	0,32	9,6	120	480	38,4	1152	▭
40x40 cm	1	box	2	0,32	9,6	120	240	38,4	1152	□
40x80 cm	1	bundle	2	0,64	19,2	60	120	38,4	1152	▭
5x20 cm	2	box	12	0,12	3,6	105	1260	12,6	756	☰
10x10 cm	2	box	12	0,12	3,6	105	1260	12,6	756	□
10x20 cm	2	box	6	0,12	3,6	105	1260	12,6	756	▭
20x20 cm	2	box	3	0,12	3,6	105	1260	12,6	756	□
20x40 cm	2	box	2	0,16	4,8	120	240	19,2	1152	▭
40x40 cm	2	box	1	0,16	4,8	120	120	19,2	1152	□
40x80 cm	2	bundle	1	0,32	9,6	60	60	19,2	1152	▭
80x80 cm	2	bundle	-	-	-	-	32	20,48	1229	□
80x120 cm	2	bundle	-	-	-	-	32	30,72	1843	▭
listone										
20x 200-300 cm	2	bundle								▭
40x 200-300 cm	2	bundle								▭
20x free length cm	2	bundle								▭
40x free length cm	2	bundle								▭
slabs										
80 x 120-150 cm	2	bundle								▭
80 x 150-250 cm	2	bundle								▭
80 x 250-300 cm	2	bundle								▭



references

Boffi
Cappellini
e DePadova
Irinox
Nando's _ Londra
Pace Gallery _ New York
Paola Lenti
Le Roch Hotel & Spa _ Parigi
Starbucks _ Londra



Made
In
Italy

nerosicilia.com