

novacolor™  
I colori dell'Architettura

# Archi+ Pietra

& Archi+ Pietra Intonaco









# Archi+ Pietra

## & Archi+ Pietra Intonaco

IT

Rivestimento murale in polvere a base di calce idraulica, per interni, ad effetto pietra

Resa Archi+ Pietra ( riferita alla polvere): 0,8-1,2 kg/m<sup>2</sup> nei due strati.  
Resa Archi+ Pietra Intonaco (riferita alla polvere): 2-2,5 kg/m<sup>2</sup> per singolo strato.

Per maggiori informazioni consultare la scheda tecnica.

EN

Lime-based powder coating for interiors, with stone-like effect

Yield Archi+ Pietra (ref. to the powder): 0,8-1,2 kg/ m<sup>2</sup> in two layers.  
Yield Archi+ Pietra Intonaco (ref. to the powder): 2-2,5 kg/m<sup>2</sup> for each layer.

For more information please check the technical data sheet.

FR

Rivestimento murale in polvere a base di calce idraulica, per interni, ad effetto pietra

Resa Archi+ Pietra ( riferita alla polvere): 0,8-1,2 kg/m<sup>2</sup> nei due strati.  
Resa Archi+ Pietra Intonaco (riferita alla polvere): 2-2,5 kg/m<sup>2</sup> per singolo strato.

Per maggiori informazioni consultare la scheda tecnica.

DE

Rivestimento murale in polvere a base di calce idraulica, per interni, ad effetto pietra

Resa Archi+ Pietra ( riferita alla polvere): 0,8-1,2 kg/m<sup>2</sup> nei due strati.  
Resa Archi+ Pietra Intonaco (riferita alla polvere): 2-2,5 kg/m<sup>2</sup> per singolo strato.

Per maggiori informazioni consultare la scheda tecnica.



ARCHI+ PIETRA 19036 & CERA WAX PLUS









19047



19045



19038



19041



BIANCO



19044



19040



19042



19046



19043



19037

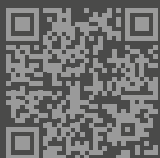


19039



ARCHI+ PIETRA INTONACO BIANCO & PATINA MINERALE NEUTRA  
& PATINA MINERALE 6202

novacolor.it



**novacolor**<sup>TM</sup>  
I colori dell'Architettura

NOVACOLOR srl - 47122 Forlì - Italia  
Tel +39 0543 401840 - fax +39 0543 414585  
Via U. Aldrovandi, 10 - info@novacolor.it



NOVACOLOR is committed to reduce the environmental impact by producing friendly materials.

Made in Italy

**AZIENDA CON SISTEMA  
DI GESTIONE QUALITÀ  
CERTIFICATO DA DNV GL  
= ISO 9001 =**

**COMPANY WITH  
QUALITY SYSTEM  
CERTIFIED BY DNV GL  
= ISO 9001 =**

N000188

05/2019

freedot



novacolor™  
I colori dell'Architettura

# Archi+ Tadelakt

Il fascino antico dei riad marocchini  
nel design moderno





ARCHI+ TADELAKT 001

“ *Superfici lisce e sinuose simili al marmo con una componente naturale e materica che dona un estremo piacere al tatto.* ”





ARCHI+ TADELAKT 002



ARCHI+ TADELAKT 006



ARCHI+ TADELAKT 010



ARCHI+ TADELAKT 003



ARCHI+ TADELAKT 007



ARCHI+ TADELAKT 011

# Archi+ Tadelakt

RIVESTIMENTO MURALE IN POLVERE PER INTERNI,  
A BASE DI CALCE IDRAULICA

Utilizzare 5,8-6,2 l di acqua pulita per ogni sacco da 15 kg.  
Versare lentamente Archi+ Tadelakt nell'acqua e miscelare con  
agitatore meccanico a basso numero di giri.  
Applicare in due strati con spatola inox.  
È possibile proteggere la superficie con due mani di Cera Wax  
Plus oppure con uno strato di Wall2Floor Primer seguito da uno  
o due strati di Clear Finish Countertop Protection.  
Resa: 0,9-1,2 kg/m<sup>2</sup> in due strati.  
Per maggiori informazioni consultare la scheda tecnica.

The antique charm of Marroquin riads  
with a modern design

LIME-BASED PLASTER IN POWDER FOR INTERIORS,  
WITH HYDRAULIC LIME

Use 5,8-6,2 l of clean water for each bag of 15 kg.  
Pour slowly Archi+ Tadelakt into the water and mix carefully  
with low speed mechanic driller.  
Apply in two layers with a stainless steel trowel.  
To protect the surface, it is possible to apply two layers of Cera  
Wax Plus, or one layer of Wall2Floor Primer followed by one or  
two layers of Clear Finish Countertop Protection.  
Yield: 0,9-1,2 kg/m<sup>2</sup> in two layers.  
For more information please check the technical data sheet.

Le tonalità qui riprodotte, pur avvicinandosi a quelle di fornitura, sono indicative. Per una corretta lettura dei colori si raccomanda di consultare questa cartella alla luce solare.  
*Colours and patterns illustrated are for guidance only. The exact pattern, colours and shades may vary from those shown.*



ARCHI+ TADELAKT 004



ARCHI+ TADELAKT 008



ARCHI+ TADELAKT 012



ARCHI+ TADELAKT 005



ARCHI+ TADELAKT 009



ARCHI+ TADELAKT 013

“ *Smooth decorated walls that look like marble, with a natural and mineral visual, and a touch-feel appeal.* ”

#### REVÊTEMENT MURAL EN POUDRE POUR INTÉRIEURS, À BASE DE CHAUX HYDRAULIQUE

Utiliser 5,8-6,2 l d'eau propre pour chaque sac de 15 kg.  
Verser lentement Archi+ Tadelakt dans l'eau et mélanger avec un agitateur mécanique à basse vitesse.  
Appliquer en deux couches avec une truelle en acier inoxydable.  
Il est possible de protéger la surface en appliquant deux couches de Cera Wax Plus, ou une couche de Wall2Floor Primer, suivie d'une couche ou deux de Clear Finish Countertop Protection.  
Rendement : 0,9-1,2 kg/m<sup>2</sup> en deux couches.  
Pour plus d'informations, consulter la fiche technique.

#### ARCHI+ TADELAKT IST EIN FEINPUTZ AUS HYDRAULISHEM KALK FÜR DEN INNENBEREICH

15 kg Archi+ Tadelakt in Pulverform mit 5,8-6,2 l sauberem Wasser langsam in das Wasser gießen und mit einem langsamen mechanischen Rührer vermischen.  
Mit einer Edelstahlkelle in zwei Schichten auftragen und eventuell mit Cera Wax Plus oder Clear Finish 2 Komponenten überziehen.  
Verbrauch: 0,9-1,2 kg/m<sup>2</sup> in zwei Schichten.  
Weitere Informationen finden Sie im technischen Datenblatt.

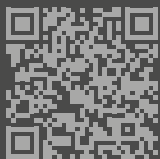


In copertina e in questa pagina:  
photo by Gianluca Cisternino, styling by Alessandra Salaris.

*On the cover and on this page:*  
photo by Gianluca Cisternino, styling by Alessandra Salaris.



www.novacolor.it



**novacolor**<sup>TM</sup>  
I colori dell'Architettura

NOVACOLOR srl - 47122 Forlì - Italia  
Tel +39 0543 401840 - fax +39 0543 414585  
Via U. Aldrovandi, 10 - info@novacolor.it



NOVACOLOR is committed to reduce the environmental impact by producing friendly materials.

Made in Italy

freedot

02/2018

N000173

**AZIENDA CON SISTEMA  
DI GESTIONE QUALITÀ  
CERTIFICATO DA DNV GL  
= ISO 9001 =**

**COMPANY WITH  
QUALITY SYSTEM  
CERTIFIED BY DNV GL  
= ISO 9001 =**



novacolor™  
I colori dell'Architettura

# Archi+ Concrete

*La forma concreta delle idee*





# Archi+ Concrete

*La forma concreta delle idee*

IT - INTONACHINO MINERALE IN POLVERE  
PER INTERNI ED ESTERNI AD "EFFETTO  
CEMENTO"

Archi+ Concrete è un'innovativa fusione tra l'eleganza delle linee architettoniche e la solidità del cemento. L'effetto cemento consente di ottenere finiture estetiche dai colori morbidi e al tempo vibranti. La sovrapposizione di Fase Silossanica accentua il carattere materico del manufatto, trasformando la superficie minerale in un vero e proprio elemento di design.

Archi+ Concrete è un prodotto in polvere da miscelare con acqua e applicare con spatola inox.  
Per maggiori informazioni consultare la scheda tecnica.





ARCHI+ CONCRETE, RESIDENTIAL PROJECT  
IN TAICHUNG - COLORFUN & NOVACOLOR TAIWAN  
Designer: Ms. Chia-Ling Hsieh  
@ Gray Gate Design Studio / Taichung, Taiwan





# Archi+ Concrete

*La forma concreta delle idee*

## EN - MINERAL PLASTER COATING WITH "CONCRETE" FEEL FOR INTERIORS AND EXTERIORS

An innovative fusion between elegant architectural lines and the solidity of concrete. The cement effect of Archi+ Concrete permits to achieve aesthetic finishes enriched by soft yet vibrant hues. The application of Fase Silossanica, on top of Archi+ Concrete, enhances the textured effect of the product, turning the mineral surface into a real design complement.

Archi+ Concrete is a powder product to be mixed with water and applied with a stainless steel trowel. For more information, please check the technical data sheet.

ARCHI+ CONCRETE 15135 & ARCHI+ CONCRETE 15136  
& FASE SILOSSANICA NEUTRA (1 mano/layer)





## FR - ENDUIT MINERAL EN POUDRE POUR INTÉRIEURS ET EXTÉRIEURS À EFFET «BÉTON»

Archi+ Concrete est une fusion innovante entre l'élégance des lignes architecturales et la solidité du ciment. L'effet béton permet d'obtenir des finitions esthétiques dans des couleurs douces et en même temps dynamiques. La superposition de Fase Silossanica met en évidence la texture matérielle de la construction, transformant ainsi la surface minérale en un réel élément de design.

Archi+ Concrete est un produit sous forme de poudre à mélanger avec de l'eau et à appliquer avec une spatule en acier inoxydable.  
Pour plus d'informations, voir la fiche technique.

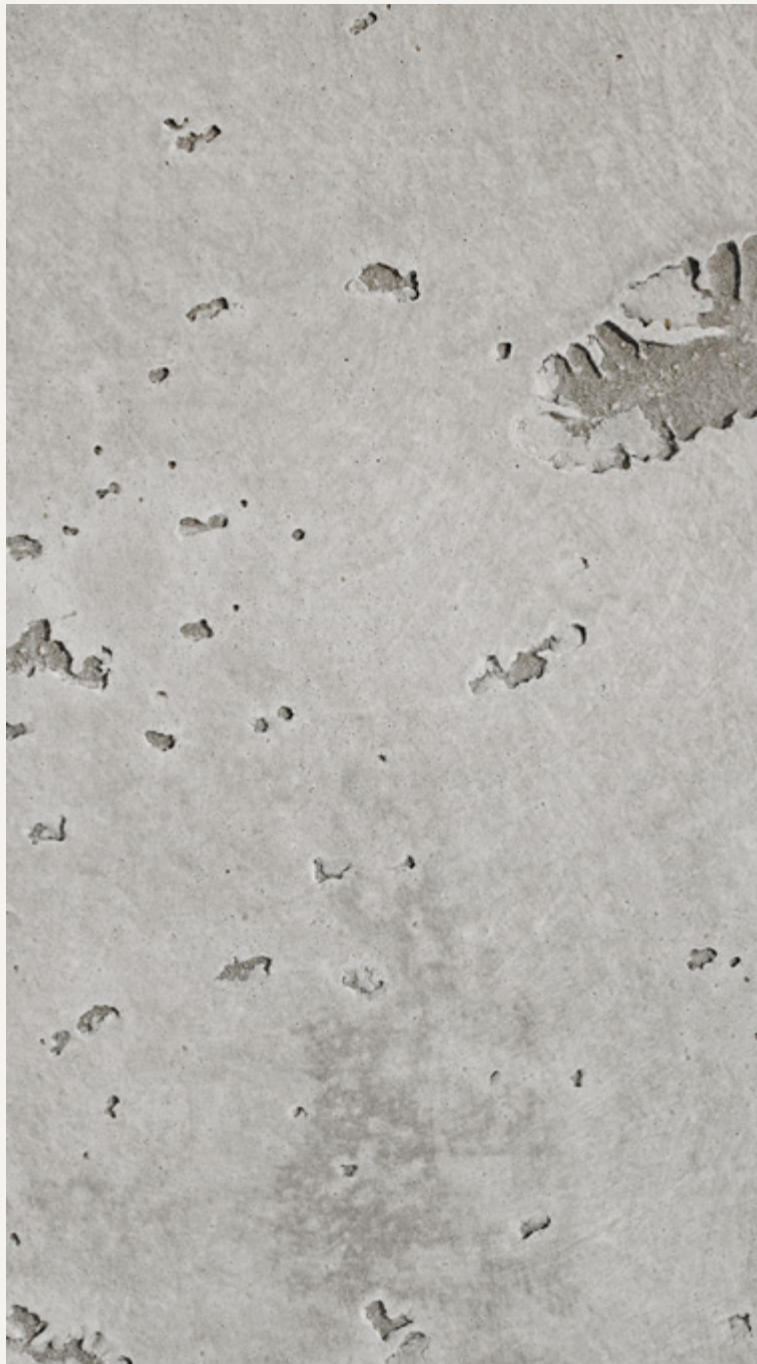
*In copertina e nella pagina accanto: photo by Gianluca Cisternino, styling by Alessandra Salaris.  
On the cover and on the next page: photo by Gianluca Cisternino, styling by Alessandra Salaris.*

ARCHI+ CONCRETE 17010 & ARCHI+ CONCRETE 17011  
& FASE SILOSSANICA NEUTRA (1 mano/layer)









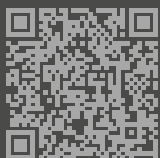
ARCHI+ CONCRETE BIANCO/WHITE  
& FASE SILOSSANICA 6101 (2 mani/layers)

## DE - MINERALPUTZ IN PULVERFORM FÜR BETONOPTIK, INNEN UND AUSSEN

Archi+ Concrete ist gemäß den herkömmlichen Regeln formuliert worden. Er besteht aus Kalkhydrat, Weißzement, ausgewählten inerten Stoffen und rheologischen Modifiziermitteln, die hervorragende verarbeitungstechnische Eigenschaften gewährleisten.

Die besondere Siebkurve des Produktes und die Überlagerung von mehreren Schichten, ermöglichen es, „Zement-ähnliche“ Effekte zu erzielen, die aus diesem Grund in den neuesten und modernen Werken des Innenraumdesigns verwendet werden. Für weitere Info bitte siehe technisches Merkblatt.

www.novacolor.it



**novacolor**<sup>TM</sup>  
I colori dell'Architettura

NOVACOLOR srl - 47122 Forlì - Italia  
Tel +39 0543 401840 - fax +39 0543 414585  
Via U. Aldrovandi, 10 - info@novacolor.it



NOVACOLOR is committed to reduce the environmental impact by producing friendly materials.

Made in Italy

freedot

05/2017

N000114

**AZIENDA CON SISTEMA  
DI GESTIONE QUALITÀ  
CERTIFICATO DA DNV GL  
= ISO 9001 =**

**COMPANY WITH  
QUALITY SYSTEM  
CERTIFIED BY DNV GL  
= ISO 9001 =**