

## LOSANGA

Design Nikita Bettoni

**Eleganza formale e perfezione esecutiva caratterizzano il mosaico Losanga, dal particolare disegno a tessere romboidali. La disposizione a due o a tre elementi dà origine a pattern complessi, resi ancora più preziosi dalle nuance della lavorazione DeLabré, che assicura alla superficie l'illusione ottica della tridimensionalità.**

Formal elegance and perfect craftsmanship characterise the Losanga mosaic, with its distinctive rhomboid tile design. The two- or three- element arrangement gives rise to complex patterns, made even more precious by the nuances of the DeLabré workmanship, which lends a 3-dimensional optical illusion to the surface.



## LOSANGA

Mosaico a giunto unito con tessere romboidali disponibile in 2 varianti per due diversi pattern geometrici.

Le tessere in ottone, rame e acciaio inox sono preassemblate su rete in fibra di vetro a formare una mattonella, idonea per l'installazione a parete o a pavimento.

An interlocking mosaic of rhomboid tiles is available in 2 variants with two different geometric patterns.

The brass, copper and stainless-steel tiles are pre-assembled on a fiberglass mesh to form a panel which is suitable for wall or floor installation.

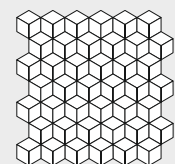


INTERNO  
INDOOR



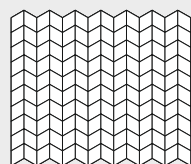
PARETE / PAVIMENTO  
WALL / FLOOR

32,2  
x  
31,7  
cm



LOSANGA A  
DCS712

35  
x  
30  
cm



LOSANGA B  
DCS713

SPESSORE  
THICKNESS



2 mm

PER TUTTI I MODULI  
FOR ALL FORMATS

DIMENSIONI  
DIMENSIONS



32,2x31,7 cm  
35x30 cm

MONTATO SU RETE  
IN FIBRA DI VETRO  
APPLIED ON  
FIBERGLASS NET

PESO  
WEIGHT



12-13,3

KG / M<sup>2</sup>

## FINITURE FINISHES



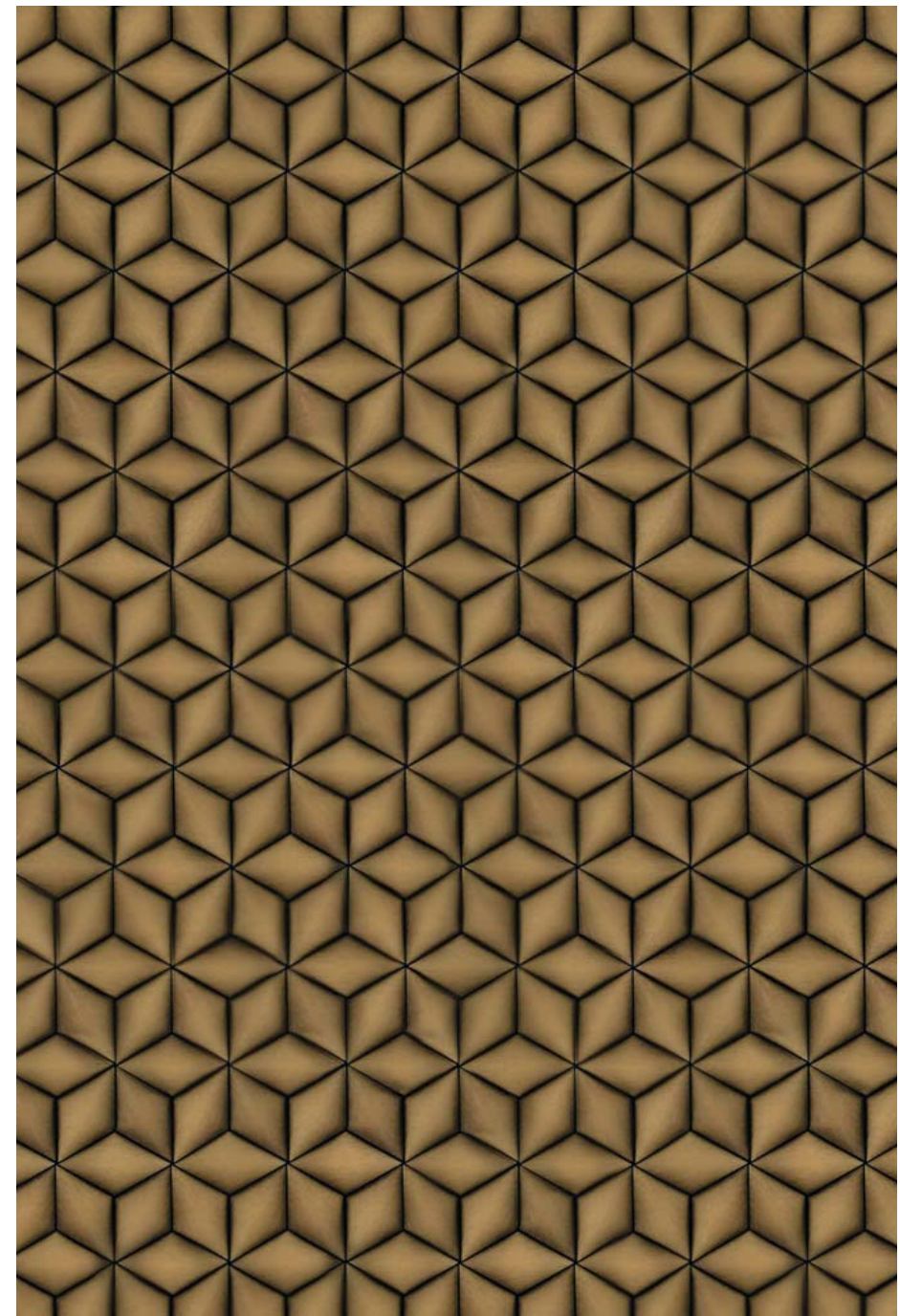
LOSANGA A  
DCS712  
**Acciaio inox C19**  
**Ottone C17**  
**Rame C18**  
*Stainless steel C19*  
*Brass C17*  
*Copper C18*



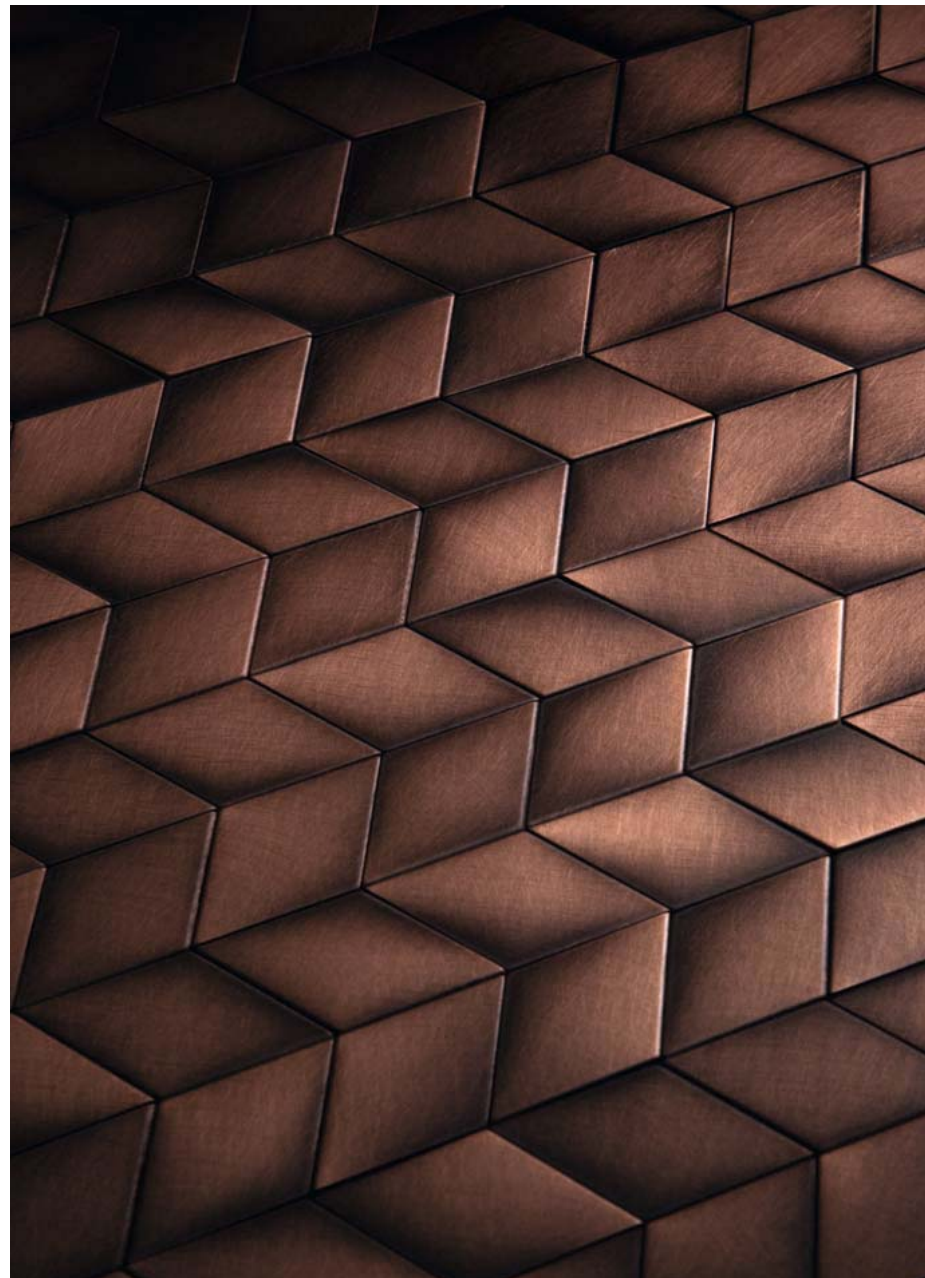
LOSANGA B  
DCS713  
**Acciaio inox C22**  
**Ottone C20**  
**Rame C21**  
*Stainless steel C22*  
*Brass C20*  
*Copper C21*



VAI ALLE PAGINE TECNICHE. PAG. 174  
PLEASE SEE DATA SHEETS. PP. 174







Losanga B  
**Copper**

Losanga B  
**Stainless steel**

